



Les pigeons sont ensuite enfermés dans leur nouvelle demeure pendant environ 3 à 6 semaines avec une nourriture saine et de l'eau. Les pigeons, alors fidélisés et relâchés vont à la recherche du reste de leur groupe non capturé et vont le ramener vers la nouvelle structure familiale.



Cette initiative ne pourra cependant pas fonctionner sans votre aide :

Nous vous prions dorénavant de ne plus nourrir les pigeons en liberté d'aucune façon !! L'apport de nourriture en ville favorise le regroupement des pigeons et l'échec de notre initiative...

L'objectif du pigeonnier est la cohabitation harmonieuse de l'homme et du pigeon urbain !

Pour que cette opération soit une réussite, nous comptons sur votre collaboration !



Pour tout renseignement supplémentaire, veuillez vous adresser au Service Écologique de la Ville d'Esch-sur-Alzette au 54 50 40



déplaçons  
les pigeons !



## INSTALLATION D'UN PIGEONNIER À ESCH-SUR-ALZETTE

Le Collège échevinal de la Ville d'Esch-sur-Alzette a souhaité mettre en place un pigeonnier à Esch-sur-Alzette. Cette démarche se fait en collaboration avec la « Lëtzebuurger Natur- a Vulleschutzliga a.s.b.l. », dans le respect de la vie animale et en concertation avec les associations de protection animale. Une société agréée sera chargée d'effectuer son installation et sa maintenance.

### 1 LA PROBLÉMATIQUE DU PIGEON EN VILLE

Le pigeon biset de ville est le descendant du pigeon domestique, lui-même issu du pigeon biset sauvage. Après avoir vécu dans des pigeonniers élevés par des particuliers, au début du 20<sup>ème</sup> siècle, ces pigeons sont retournés à l'état sauvage où ils ont pris possession des façades de bâtiments et des monuments urbains qui sont un substitut à leur biotope original.

- Ce sont uniquement les fortes concentrations d'oiseaux qui provoquent des nuisances
- Le nourrissage sur la voie publique, bien qu'illégal, est à l'origine de ces concentrations
- L'apport de nourriture, volontaire ou involontaire, favorise une augmentation rapide du nombre d'oiseaux
- Ce sont essentiellement les déjections des pigeons lorsqu'ils sont en groupe, qui posent problème
- Les fientes des pigeons peuvent être porteuses de maladies (salmonelles, levures, etc.)
- Le bruit et les odeurs sont également sources de nuisances
- Pour compenser le manque de nourriture, les pigeons peuvent également détruire les plantations florales

### La population de pigeons à Esch-sur-Alzette

Une étude effectuée par une société agréée a relevé que trois colonies principales vivent sur le territoire d'Esch-sur-Alzette, à savoir dans les alentours de la rue Zénon Bernard et la rue de la Libération, la Grand rue et près du pont ferroviaire près de la rue de Schifflange.

Ces secteurs bénéficient de niches écologiques très viables pour les pigeons et des sources alimentaires très abondantes, ce qui explique pourquoi les pigeons se concentrent à ces endroits.

### 2 LE PIGEONNIER D'ESCH-SUR-ALZETTE

#### Pourquoi un pigeonnier ?

#### Maîtriser la population

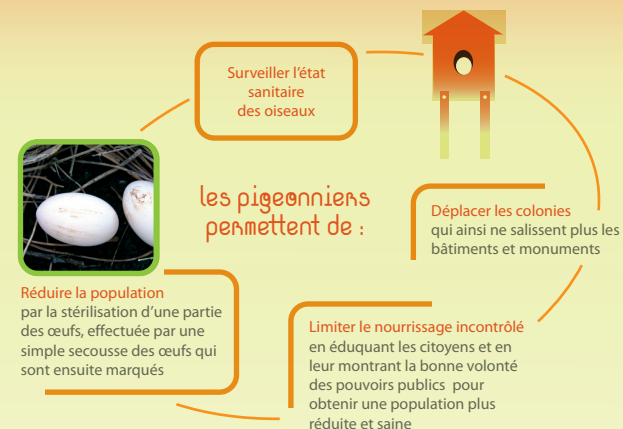
Le pigeonnier permet de fixer durablement la population par le biais d'un nourrissage exclusivement réalisé à l'intérieur, et de réguler le nombre d'individus par une technique simple. La première couvée de chaque couple est préservée mais les pontes suivantes sont contrôlées pour stopper leur développement.

#### Contrôle de l'état sanitaire

Tout pigeon malade ou blessé est retiré immédiatement du pigeonnier et soigné en collaboration étroite avec l'association de protection des oiseaux.

#### Faciliter le nettoyage

Les fientes sont ramassées et éliminées. Les abords du pigeonnier sont nettoyés. L'entretien du pigeonnier est confié à une société agréée.



### 3 IMPLANTATION ET MISE EN ROUTE DU PIGEONNIER

Le pigeonnier sera installé dans le Parc Galgebiert, endroit stratégique qui est à une distance similaire des trois principales colonies.

Après fidélisation des trois principales colonies, les petites colonies vont suivre les colonies principales.

Pour un bon fonctionnement, la mise en place du pigeonnier selon une procédure stricte est cruciale !

Afin de faciliter leur capture au cours du mois d'avril 2008, les pigeons sont nourris à différents endroits stratégiques de la Ville d'Esch.

**Important :** Il est impératif que personne d'autre que la société agréée ne mette à disposition de la nourriture aux pigeons !!