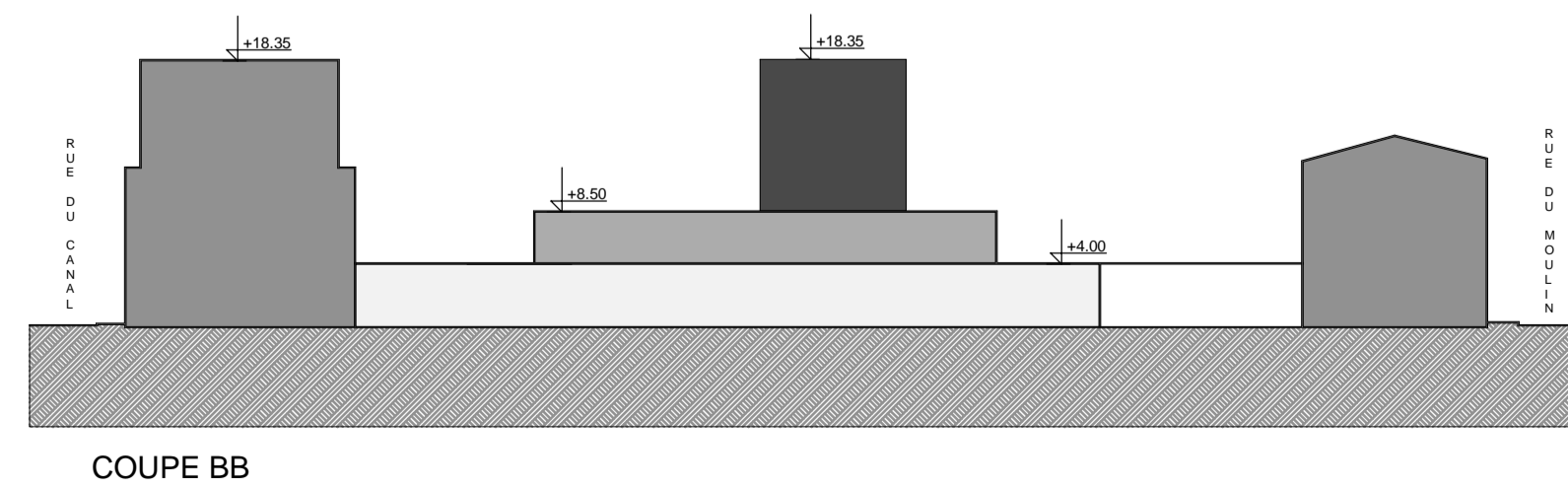
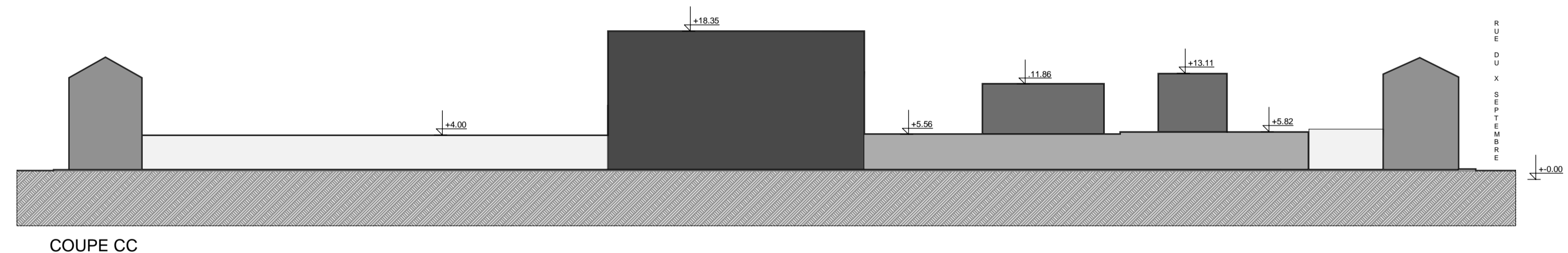
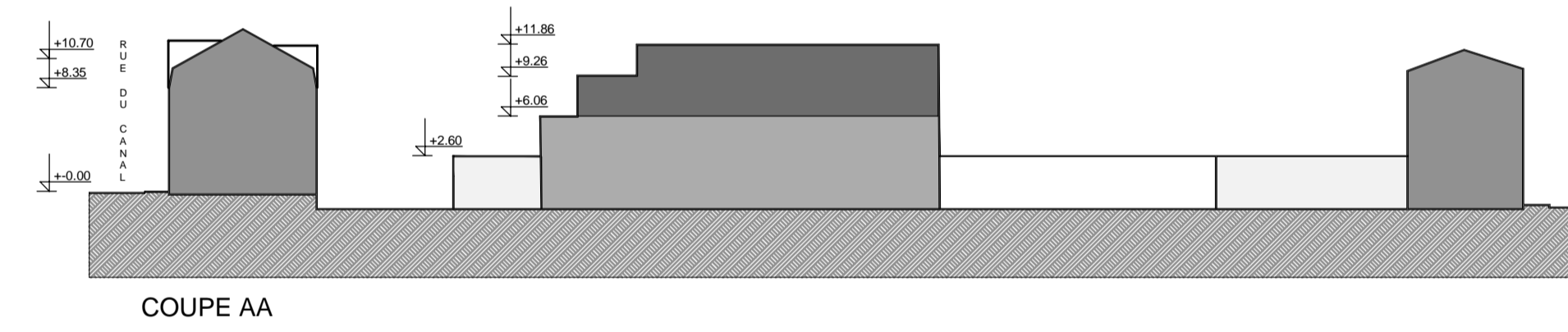
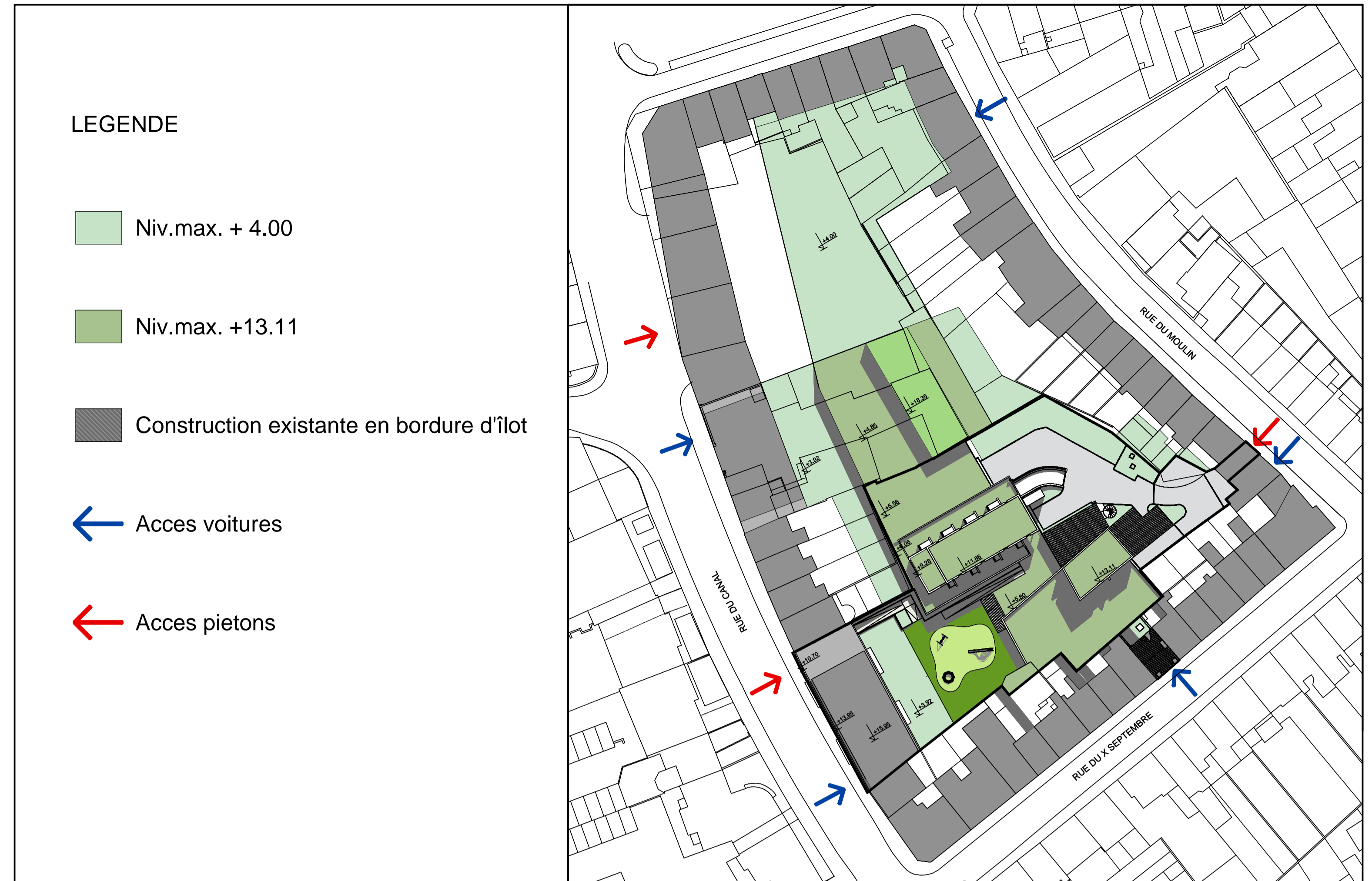


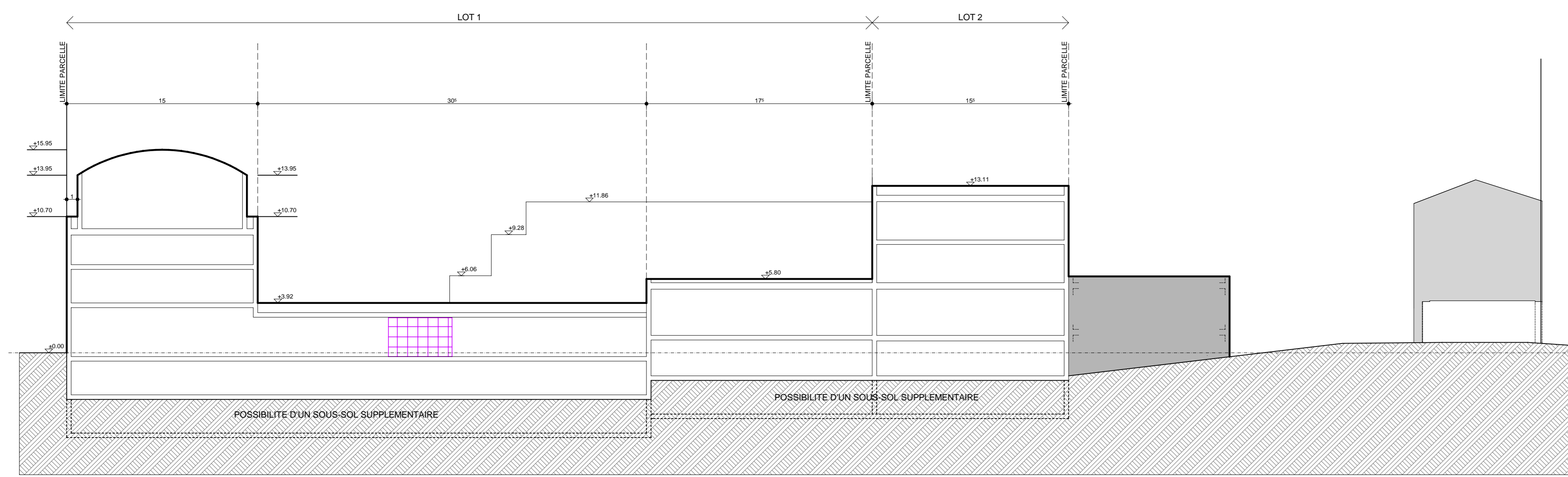


PLAN

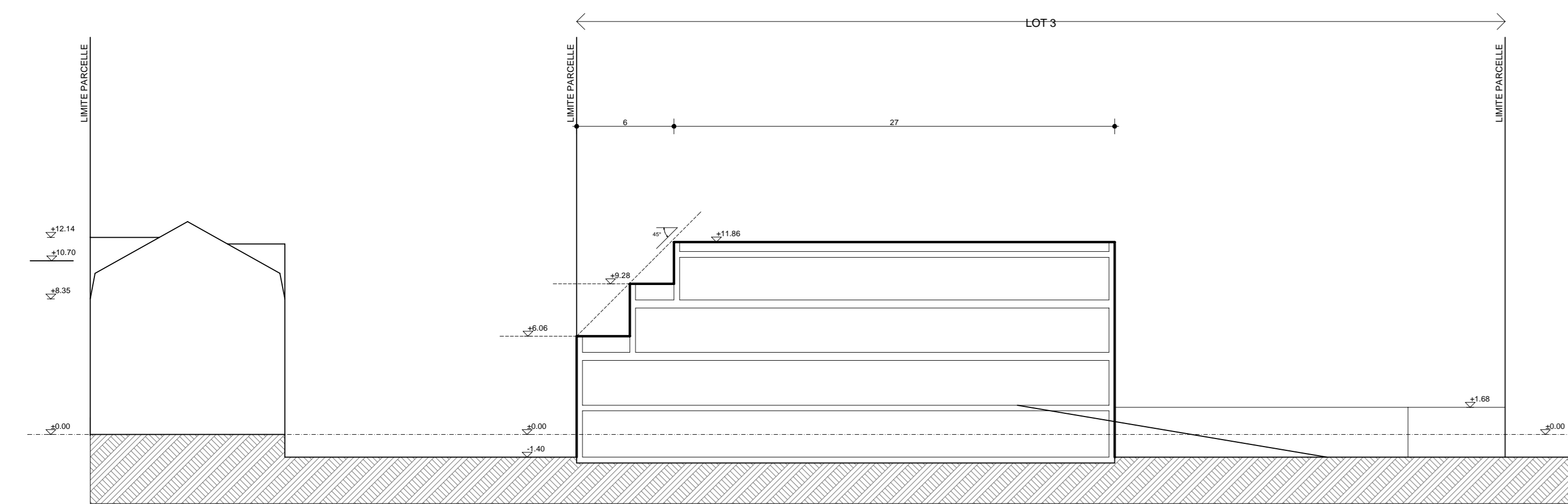


Date	Indice	Modifications
26.03.2008	2	NIVEAUX ANCIENS GARAGE MUNICIPAL ET REMARQUES DES RIVERAINS
16.06.2006	1	

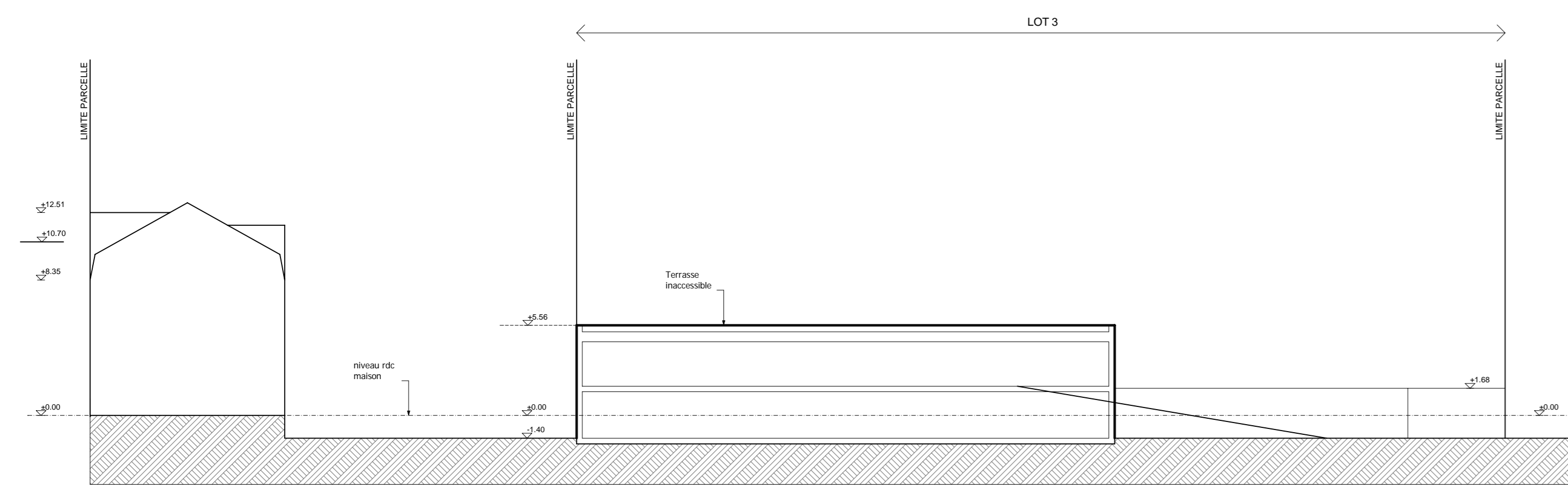
Maitre de l'ouvrage:	PIERRE LAVANDIER 29-33, boulevard Prince Henri L-4280 Esch-sur-Alzette	ADMINISTRATION COMMUNALE D'ESCH B.P. 145 L-4002 Esch-sur-Alzette
Objet:	PLAN DE DEVELOPPEMENT DE L'LOT	
Date:	01.08.2005	
Echelle:	1:500	
PAP RUE DU CANAL - RUE DU MOULIN		
AS ARCHITECTURE		00



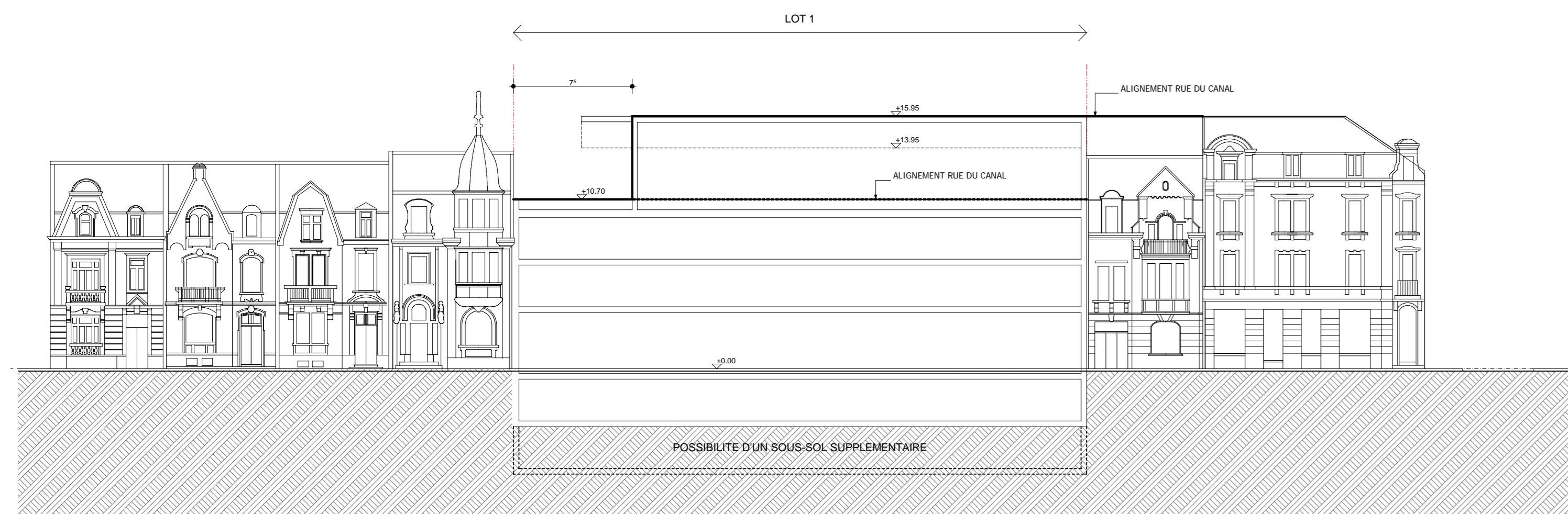
COUPE A-A 1:250



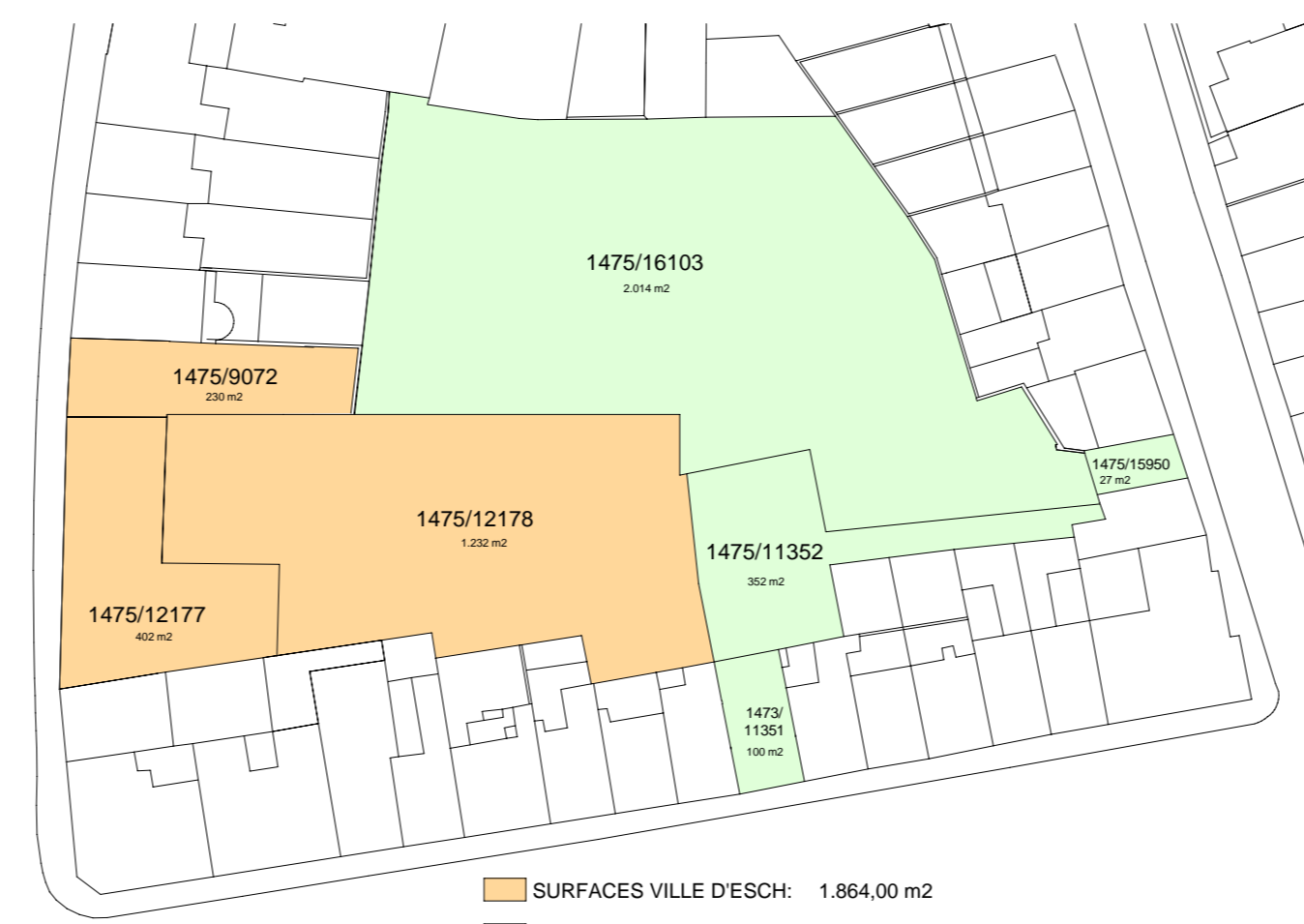
COUPE C-C 1:250



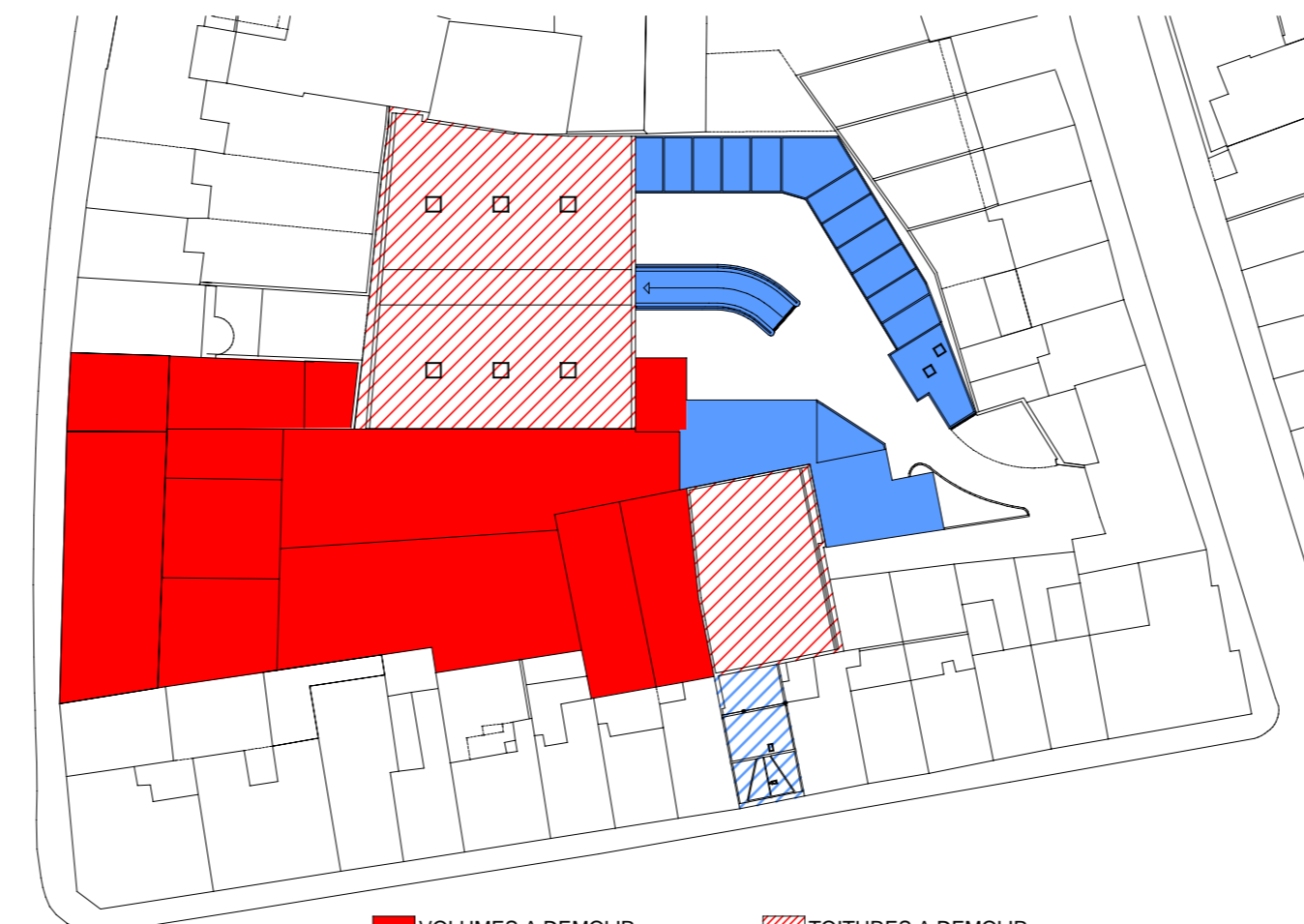
COUPE H-I 1:250



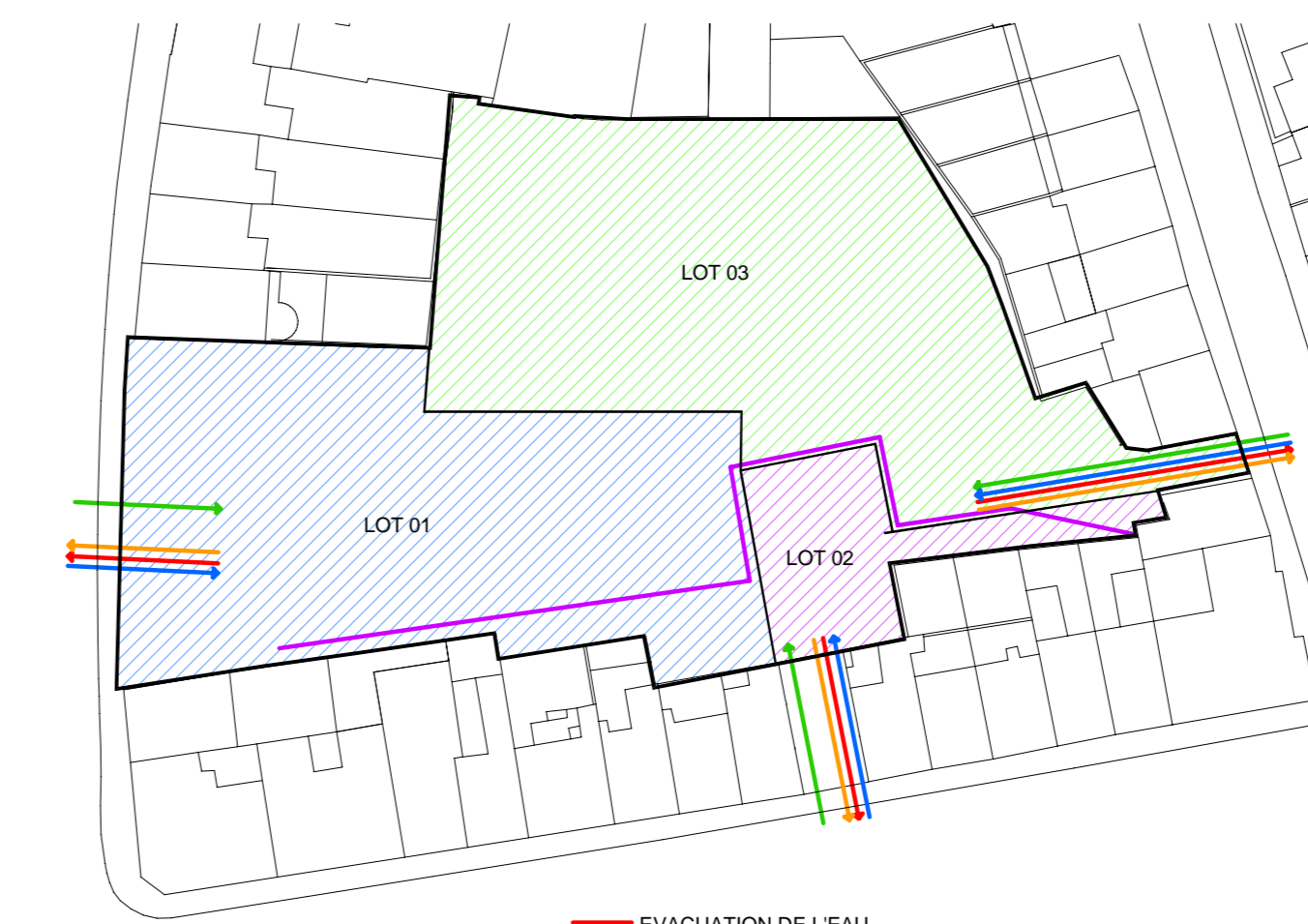
COUPE D-D 1:250



PARCELLES INITIALES - Ech: 1/750



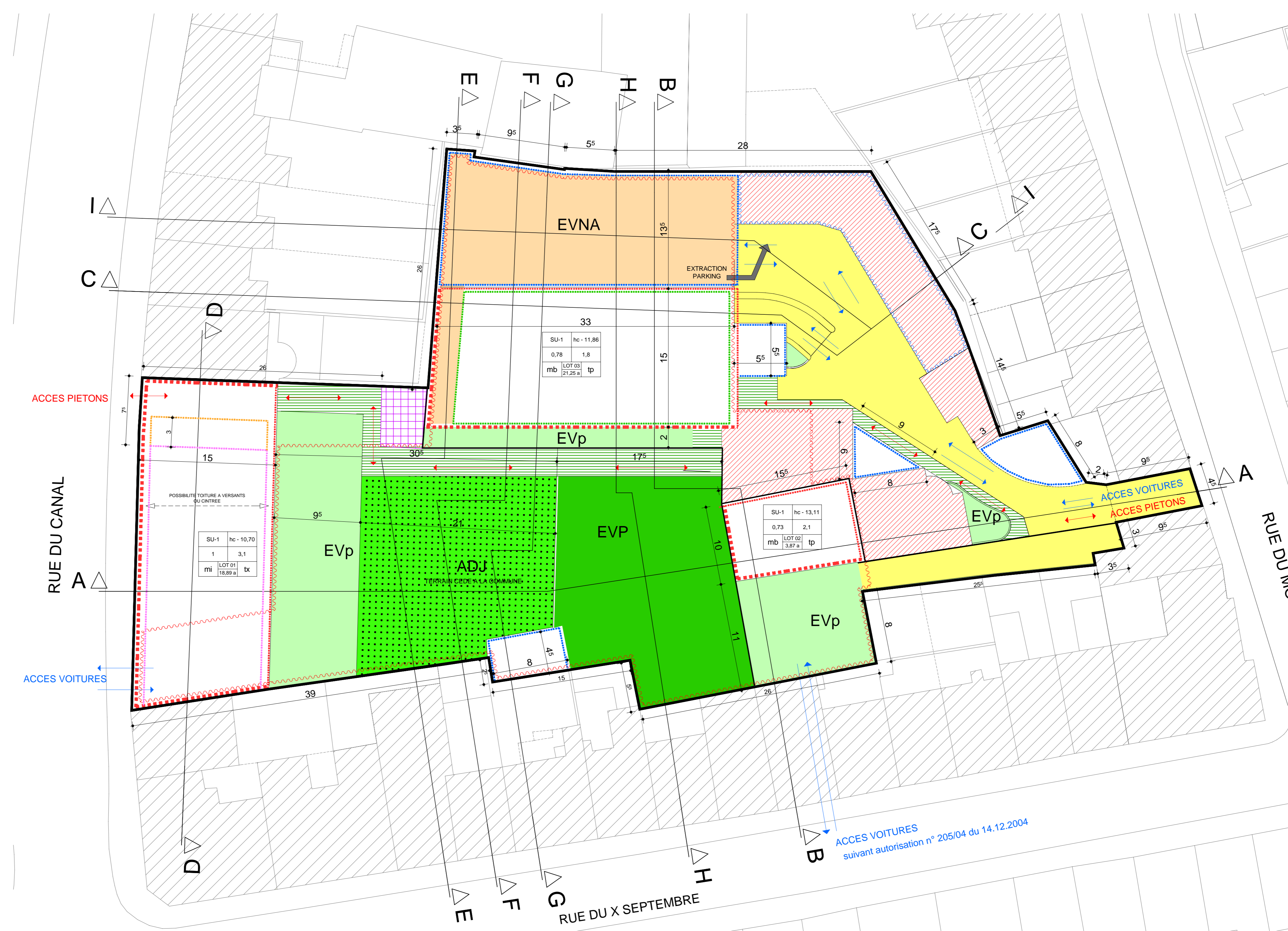
VOLUMES A PRESERVER / A DEMOLIR - Ech: 1/750



INFRASTRUCTURE TECHNIQUE EXISTANTE - Ech: 1/750



PLAN DE COMPOSITION - Ech: 1/500



PLAN D'AMENAGEMENT PARTICULIER - Ech: 1/250

LEGENDE

Zone		Nombre d'étage pleins ou Hauteur des constructions	
SU-1	II	0,4	0,8
COS	CMU	0,4	0,8
Type de disposition des constructions		Forme des toitures	
mi		LOT 00	
0,00 ar		12	

- Zones définies au PAG:**
- HAB-1 Zones d'habitation 1
 - HAB-2 Zones d'habitation 2
 - ZAC Zones mixtes à caractère commercial
 - ZSU Zones mixtes à caractère urbain
 - ZAR Zones mixtes à caractère rural
 - ZEP Zones de développement et d'équipements publics
 - ZAC Zones d'activités commerciales etc.
 - SU1 Secteur urbain 1

- Démolition PAP**
- Nombre d'étages pleins:**
- II Etres supérieurs
 - I-E Etres inférieurs et supérieurs
 - 0 cote pure

- Hauteur des constructions:**
- Hoc hauteur à la corniche de m
 - Han hauteur à l'égouttoir de m
 - Hca hauteur au faite de m

- Types et dispositions des constructions:**
- HC constructions en ordre comble
 - HC constructions en ordre non comble
 - HC maison isolée
 - HC maison jumelée
 - HC maison en bande

- Implantation des Immeubles:**
- Immeuble déposé construction principale
 - Immeuble réintégré des surfaces constructibles pour constructions principales
 - Immeuble réintégré des surfaces constructibles pour constructions principales R+2
 - Immeuble réintégré des surfaces constructibles pour constructions principales R+3
 - Immeuble réintégré des surfaces constructibles pour constructions principales R+4
 - Immeuble déposé dépendance
 - Immeuble réintégré des surfaces constructibles pour dépendances

- Démolition des lots / parcelles:**
- Démolition des lots / parcelles
 - Démolition des zones d'activités (Dépensez votre investissement habiter)
 - Les plans constructibles
 - Temps cédés à la commune

- Degré de mixité des fonctions:**
- pourcentage minimal de logements par immeuble
 - pourcentage minimal et maximal de logements par immeuble
 - pourcentage obligatoire de logements par immeuble

- Espaces verts:**
- EVp espace vert public (affectation spécifique dans la partie écrite du PAP)
 - EVp espace vert privé (affectation spécifique dans la partie écrite du PAP)
 - EVp aire de jeu
 - EVnb espace vert non accessible
 - générateurs extérieurs
 - générateurs principaux
 - aires à conserver

- Voies de circulation:**
- voie
 - aire de stationnement / emplacement public
 - chemin piétonnier / piste cyclable

- Formes des Toitures:**
- orientation de la toiture
 - toiture plate
 - toiture à versant, sujet d'orientation, valeur cote
 - toiture mansardée
 - éléments bâtis ou naturels à conserver
 - éléments existants intégrés au PAP
 - station de transformation électrique moyenne tension
 - aménagement en surface sans traitement en surface
 - aménagement souterrain



Date	Index	Modifications
28.03.2008	03	NIVEAUX ANCIENS GARAGE MUNICIPAL ET REMARQUES DES RIVERAINS
22.06.2007	02	AJOUTE SUPPLEMENTAIRE LIMITE MAXIMALE DE SURF. CONSTRUCTIBLES POUR CONSTR. PRINCIPALES R+2 ET R+3
15.02.2006	01	COUPES SUPPLEMENTAIRES (C.C.E./C.F./C.G./C.H.)

Membre de l'association: PIERRE LAVANDIER 29-33, boulevard Prince Henri L-4280 Esch-sur-Alzette

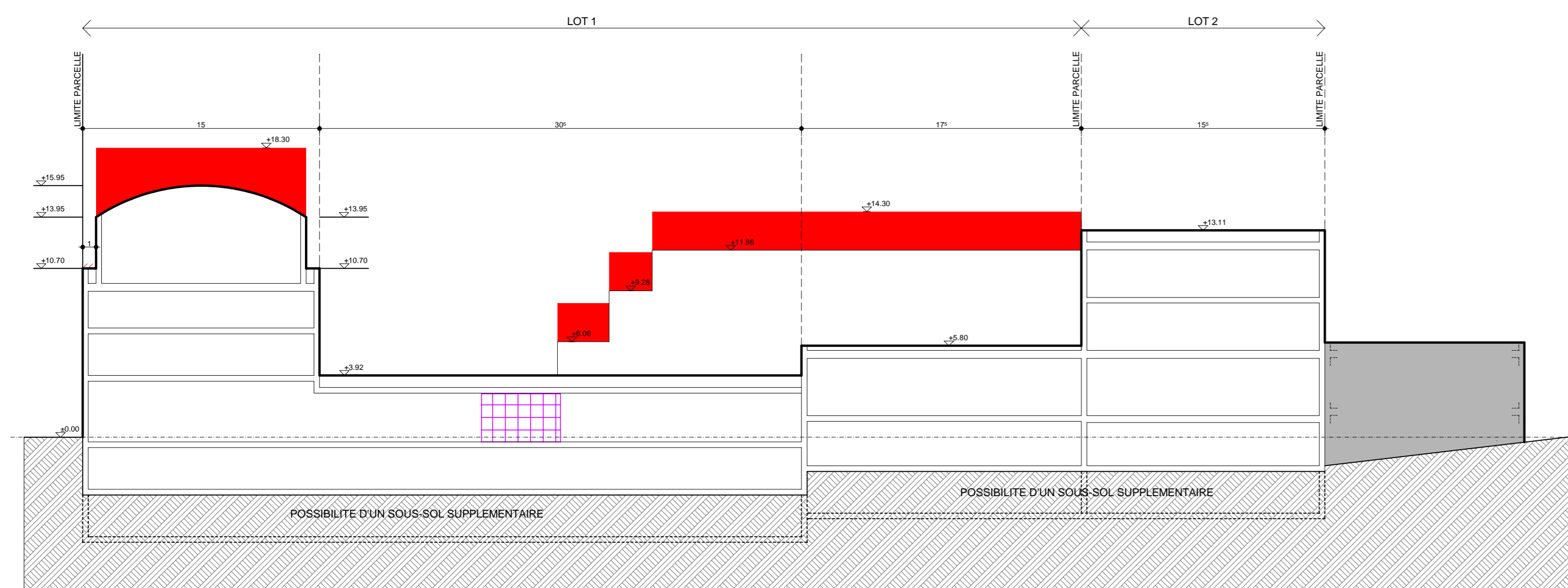
ADMINISTRATION COMMUNALE DESCH B.P. 145 L-4002 Esch-sur-Alzette

PLAN D'AMENAGEMENT PARTICULIER

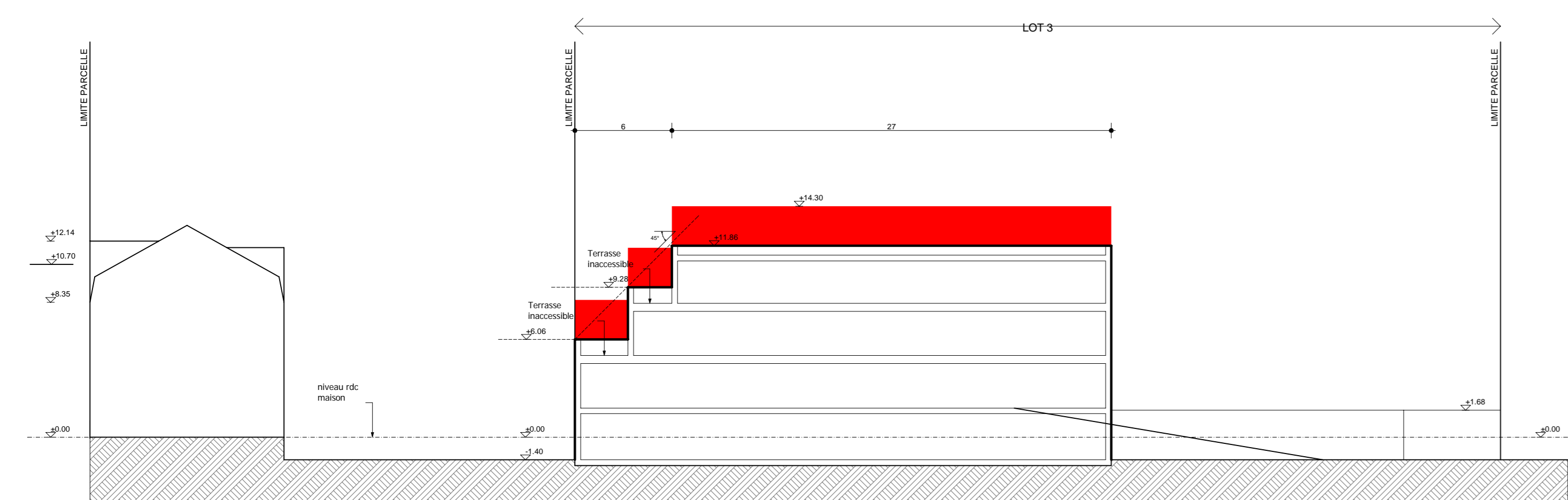
PAP RUE DU CANAL - RUE DU MOULIN

AS ARCHITECTURE

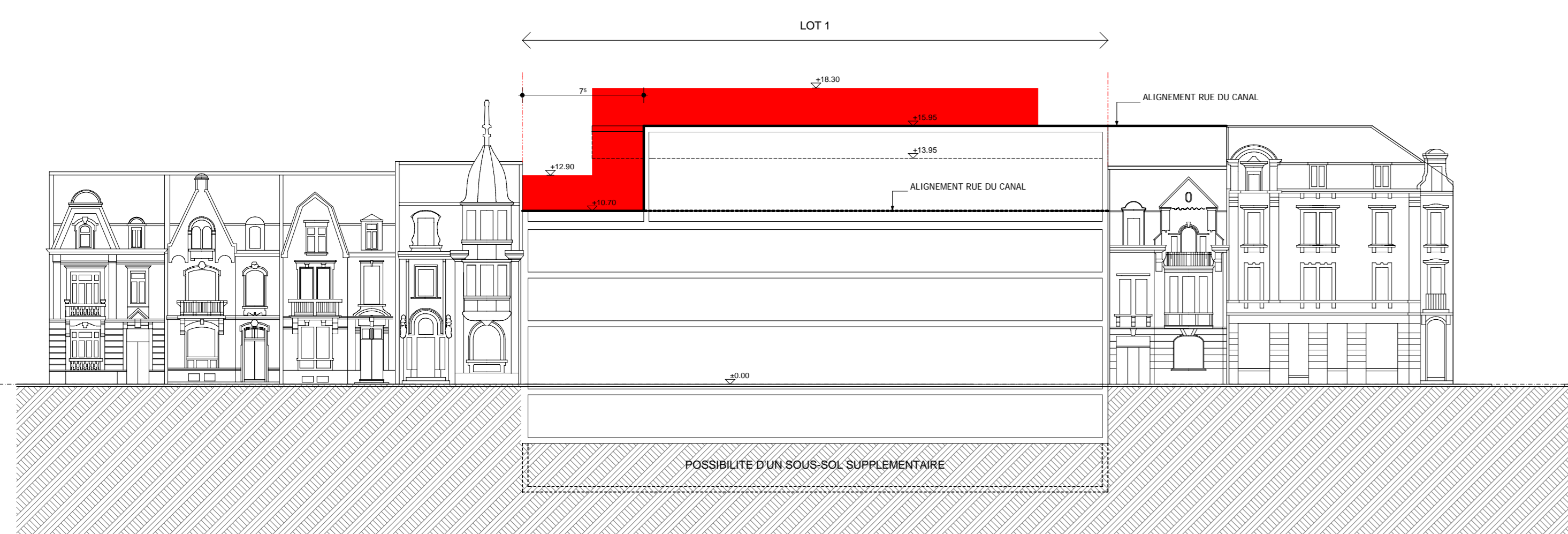
31, rue Zénon Bernard L-4031 Esch-sur-Alzette G. D. 06 Luxembourg
Tél: (+352) 54 71 97 Fax: (+352) 54 19 34 e-mail: as.architecture@pt.lu



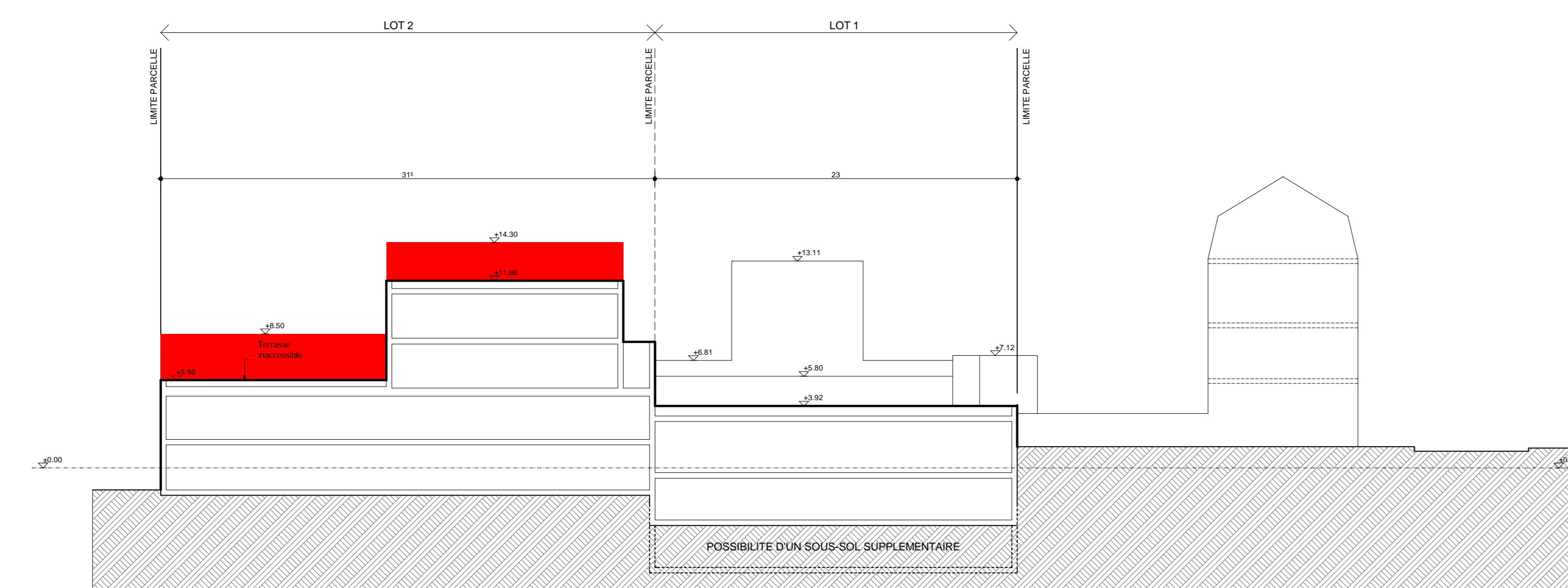
COUPE A-A 1:250



COUPE C-C 1:250

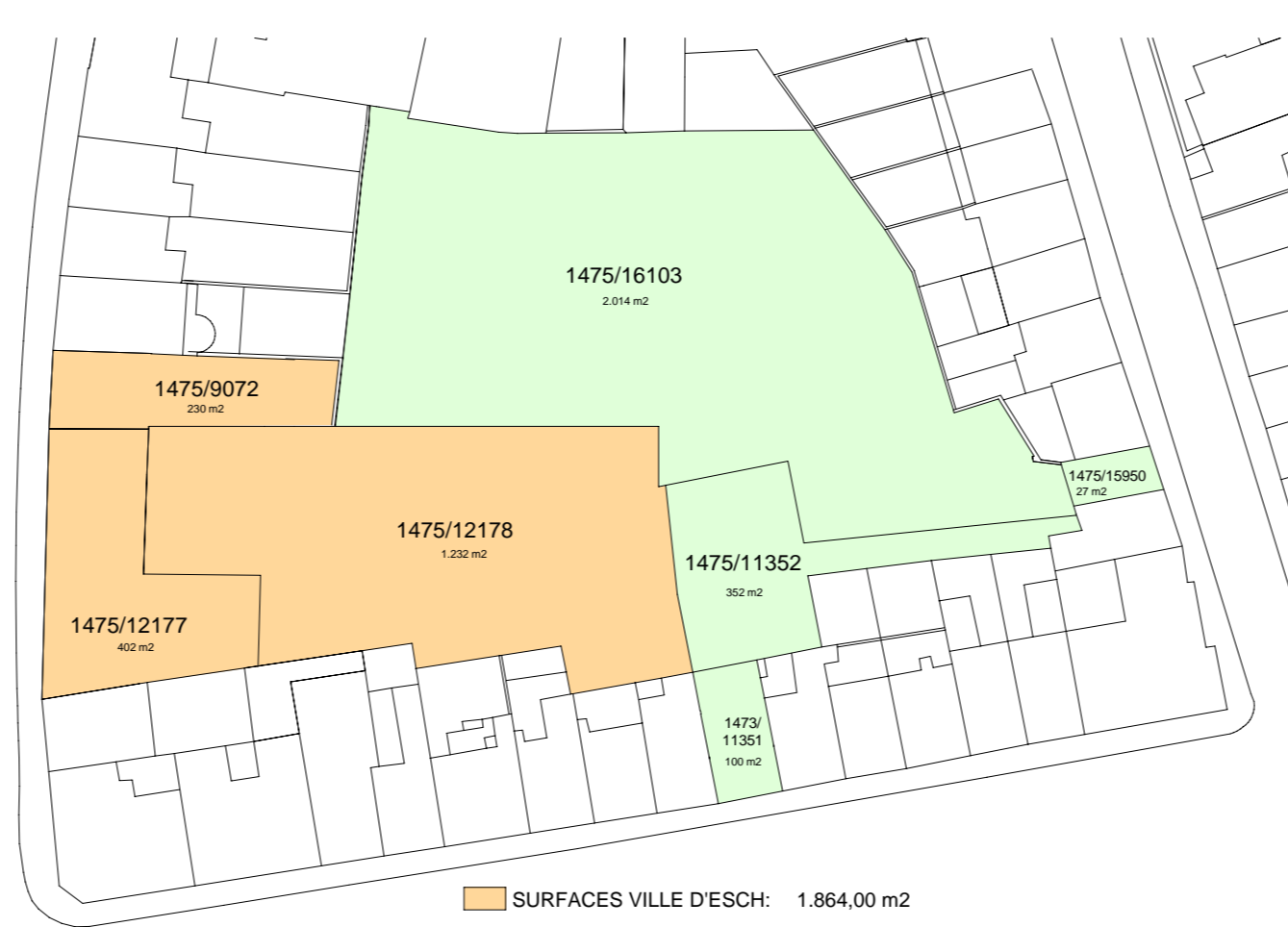


COUPE D-D 1:250

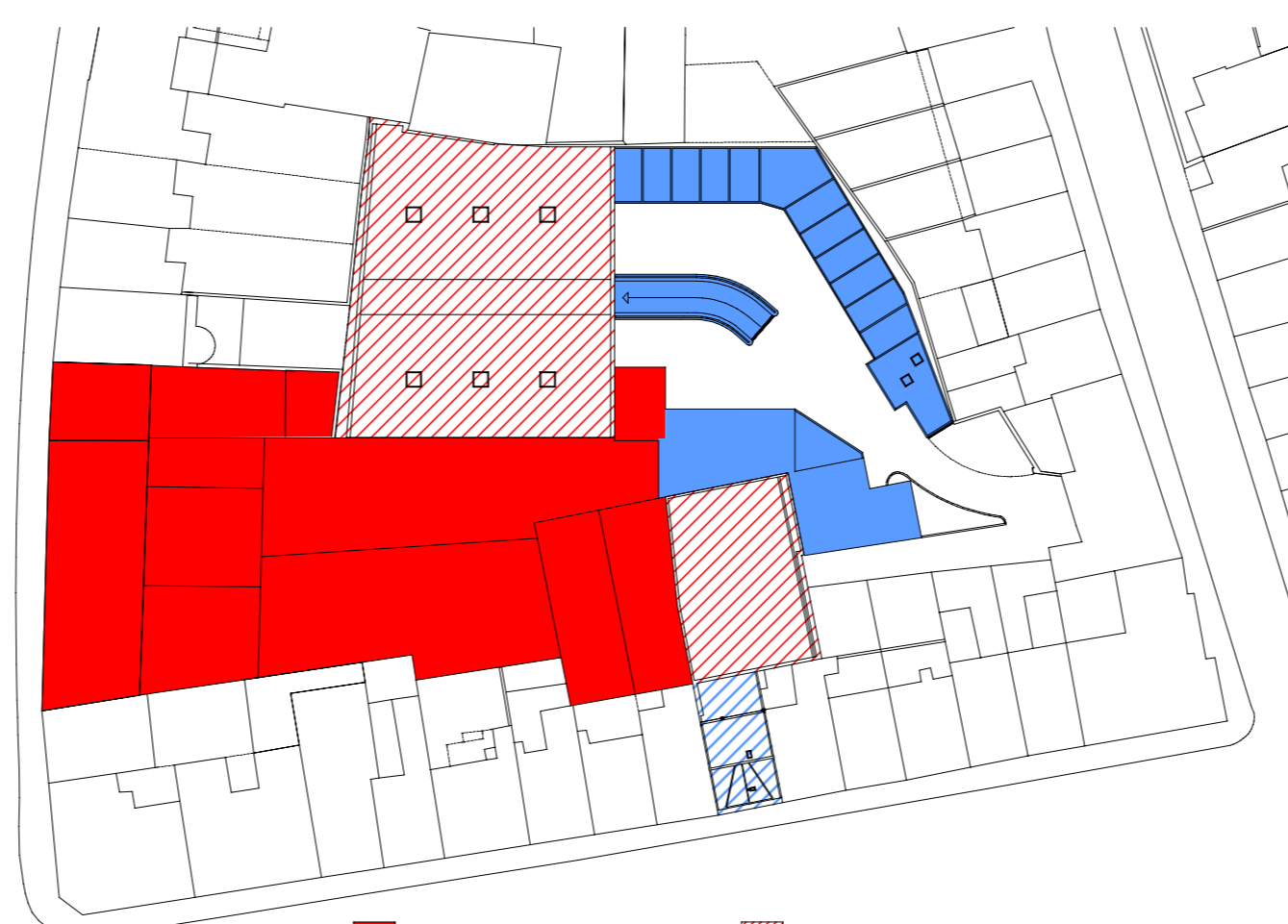


COUPE F-F 1:250

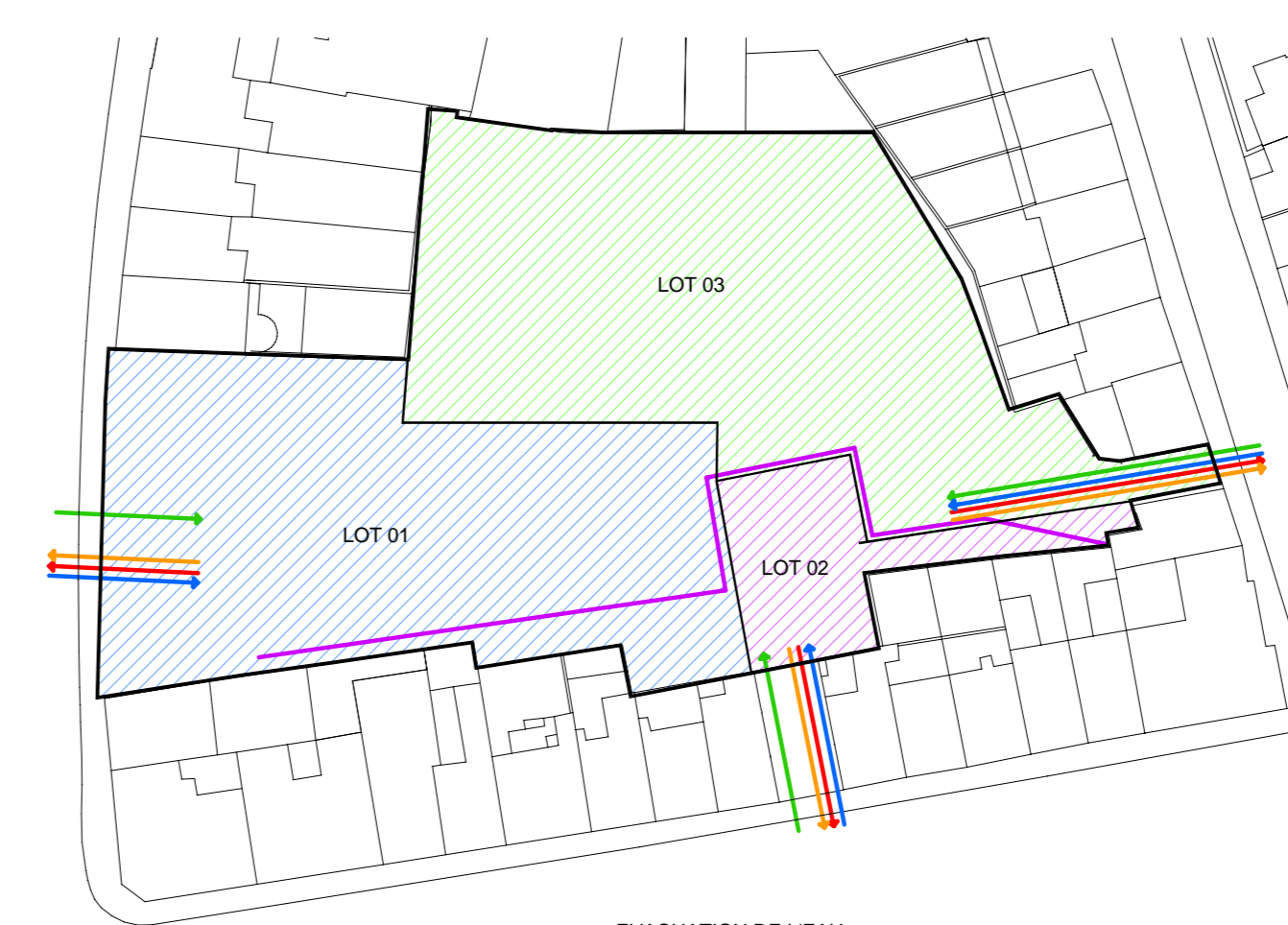
■ ANCIEN GABARIT



PARCELLES INITIALES - Ech: 1/750



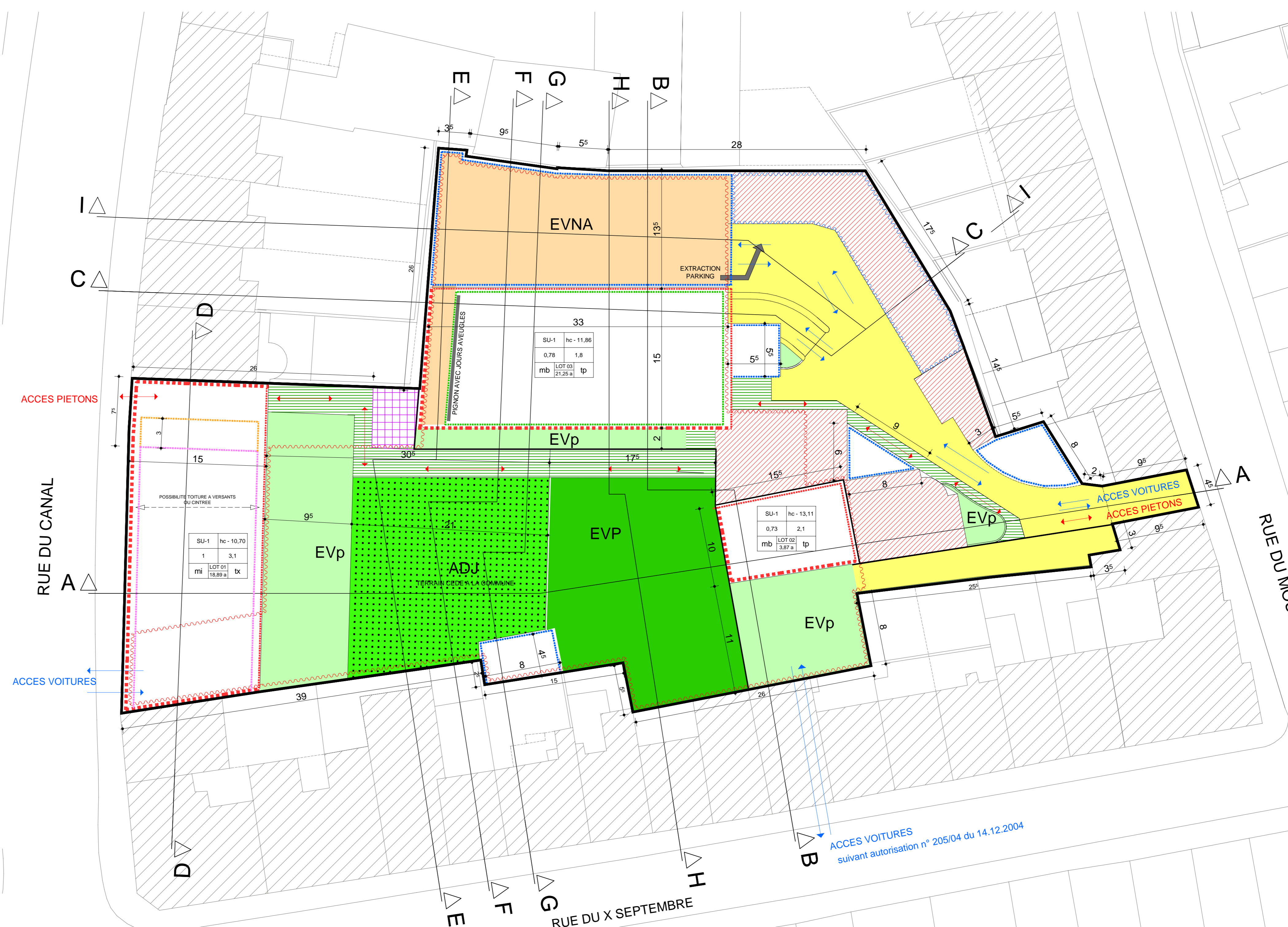
VOLUMES A PRESERVER / A DEMOLIR - Ech: 1/750



INFRASTRUCTURE TECHNIQUE EXISTANTE - Ech: 1/750



PLAN DE COMPOSITION - Ech: 1/500



PLAN D'AMENAGEMENT PARTICULIER - Ech: 1/250

LEGENDE

Zone		Nombre d'étage pleins ou Hauteur des constructions	
SU-1	II	0.4	0.8
COS	CMU		
Type de disposition des constructions		Forme des toitures	
mi	LOT 00	12	
		0.00 ar	

Zones définies au PAP:

- HAB-1 Zones d'habitation 1
- HAB-2 Zones d'habitation 2
- ZAC Zones mixtes à caractère commercial
- ZSU Zones mixtes à caractère urbain
- ZAR Zones mixtes à caractère rural
- ZEP Zones de traitement et d'équipement publics
- ZAC Zones d'activités commerciales etc.
- SUI Secteur urbain I

Délimitation PAP

- Nombre d'étages pleins:
- II 2 étages supérieurs
 - I-B 1-2 étages inférieurs et rez-de-chaussée
 - O rez-de-chaussée

Hauteur des constructions:

- H04 hauteur à la corniche de 4 m
- H06 hauteur à l'égouttoir de 6 m
- H08 hauteur au faite de 8 m

Types et dispositions des constructions:

- H1 constructions en ordre courtois
- H2 constructions en ordre non courtois
- H3 maison isolée
- H4 maison jumelée
- H5 maison en bande

Implantation des Immeubles:

- abri pour dépôt de construction préfabriqués
- entre minimum de surfaces constructibles pour constructions préfabriqués
- entre minimum de surfaces constructibles pour constructions préfabriqués R+2
- entre minimum de surfaces constructibles pour constructions préfabriqués R+3
- entre minimum de surfaces constructibles pour constructions préfabriqués R+4
- abri pour dépôt de dépendances
- entre minimum de surfaces constructibles pour dépendances

Délimitation des lots / parcelles:

- Délimitation des lots / parcelles
- Délimitation des zones d'activités (Département urbanistique de la Région)
- Les plots constructibles
- Temps cédés à la circulation

Degré de mixité des fonctions:

- mixité élevée
- mixité moyenne
- mixité faible
- mixité très faible

Espaces verts:

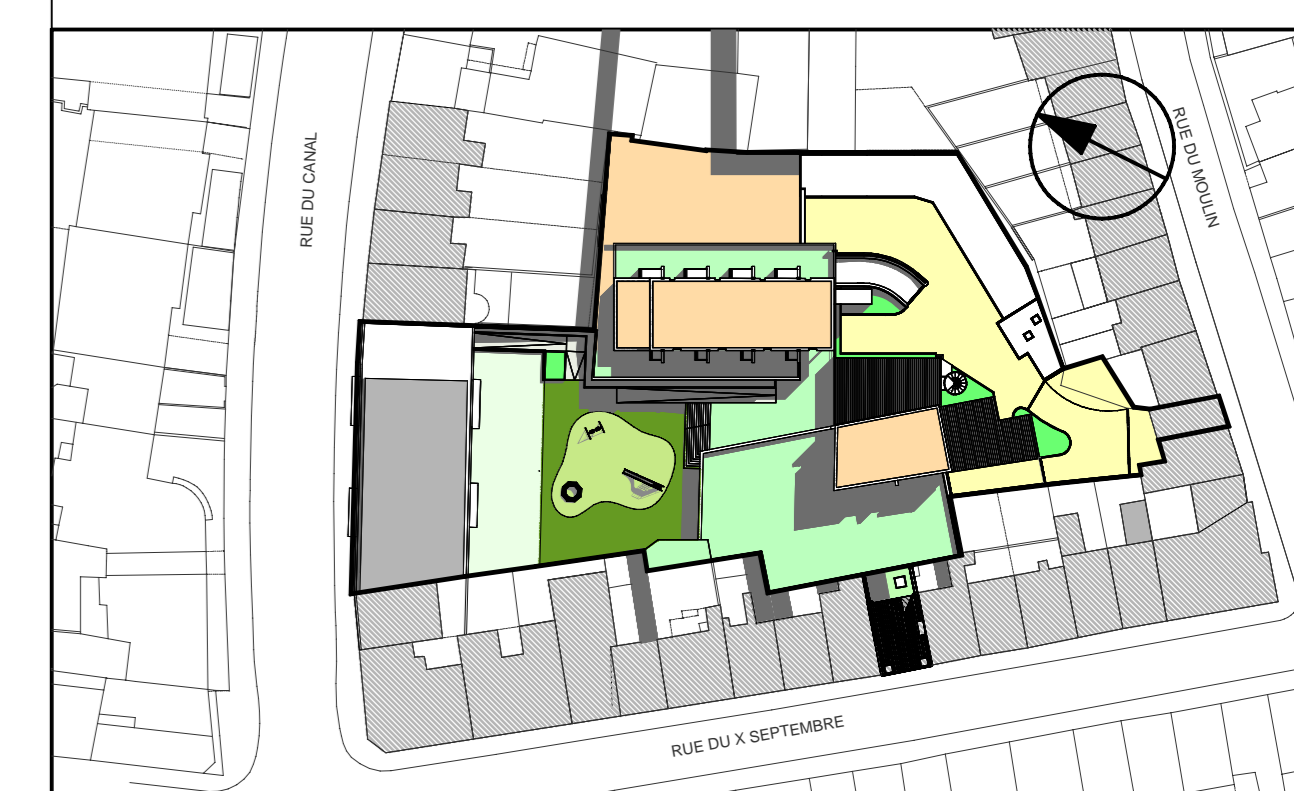
- EVp espaces verts publics (affectation spécifique dans la partie écrite du PAP)
- EVp espaces verts privés (affectation spécifique dans la partie écrite du PAP)
- EVp aires de jeux
- EVp espaces verts non accessibles
- EVp plantations extérieures
- EVp plantations principales
- EVp aires à conserver

Voies de circulation:

- voirie
- aires de stationnement / emplacement public
- chemins piétons / pistes cyclables

Formes des Toitures:

- orientation de la toiture
- toiture plate
- toiture à versant, degré d'inclinaison: valeur exacte
- toiture mansardée
- éléments saillants ou sautoirs à conserver
- éléments extérieurs intégrés au PAP
- station de transformation électrique moyenne tension
- stationnement en surface sans réalisation en surface
- stationnement souterrain



Date	Index	Modifications
28.03.2008	03	NIVEAUX ANCIENS GARAGE MUNICIPAL ET REMARQUES DES RIVERAINS
22.06.2007	02	AJOUTE SUPPLEMENTAIRE LIMITE MINIMALE DE SURF. CONSTRUCTIBLES POUR CONSTR. PRINCIPALES R+2 ET R+3
15.02.2006	01	COUPES SUPPLEMENTAIRES (C.C.F./E.F./G./H./I)

Maitre de l'ouvrage:	PIERRE LAVANDIER 29-33, boulevard Prince Henri L-4280 Esch-sur-Alzette	ADMINISTRATION COMMUNALE DESCH B.P. 145 L-4002 Esch-sur-Alzette
PLAN D'AMENAGEMENT PARTICULIER		
PAP RUE DU CANAL - RUE DU MOULIN		

AS ARCHITECTURE

03

31, rue Zénon Bernard L-4031 Esch-sur-Alzette, G. D. de Luxembourg
Tél. (+352) 54 71 97 Fax (+352) 54 19 34 e-mail: as.architecture@lyca.fr