







ET DE DEUX !

La deuxième édition de votre agenda culturel « KultEsch » arrive juste à temps pour que je puisse présenter à chaque Eschoise et Eschois mes meilleurs vœux pour un Noël serein et également pour une année 2014 pleine d'énergie et de joie.

Mais avant d'en terminer avec cette année 2013, il va encore se passer plein de choses à Esch, tendance qui continuera en 2014 d'ailleurs.

Comme vous pourrez le constater, le contenu de votre « KultEsch » s'affine comme il se doit pour un agenda culturel nouvellement créé. Nous voulons qu'il soit le plus complet et varié possible, afin qu'il devienne rapidement votre « compagnon de route » en « toute chose Eschoise ».

Quelques temps forts de ce deuxième numéro : si les rubriques « Coups de Cœur » et « Reportages » sont destinés à mieux vous faire connaître les personnalités et habitants d'Esch ainsi que les projets qui leur tiennent à cœur, la rubrique « Sport » vous présentera nos sportifs les plus en vue.

La rubrique « Design » éclairera cette fois l'architecture de la nouvelle gare Belval ainsi que le nouvel habillage des bancs, rue de l'Alzette.

Dans « Zoom sur », où nous vous présentons la vaste gamme du commerce eschois, nous vous présentons cette fois « La Maison LeFèvre » et le magasin de bijoux « Chez Lucy ».

Comme vous pouvez le constater, « KultEsch » se veut un agenda culturel vivant, diversifié et passionnant, ce qui en même temps, décrit assez bien notre ville d'Esch-sur-Alzette.

Lydia Mutsch



www.esch.lu

KULTESCH

Édition janvier – février 2014

RÉDACTION

Coordination Service Relations Publiques

Collaboration Elvire Bastendorff, Neel Chrillesen, Laetitia Collin,
Jeff Dax, Claude Hermann, Gilles Kommès, Luc Schloesser,
Jean-Marc Streit, Dominique Vitali, Andreja Wirtz

Tél (+352) 54 73 83 411

Web kultesch.lu **Mail** info.kultesch@esch.lu

RÉGIE PUBLICITAIRE

Lakehouse S.A.

Tél (+352) 26 33 44 18 **Fax** (+352) 26 33 44 81

Mail kultesch@esch.lu

DESIGN

MOSKITO

Moskito S.A.

20, rue des Sangliers

L-7344 Steinsel

Tél (+352) 26 33 44 82

Web moskito.lu **Mail** info@moskito.lu

IMPRESSION

Polyprint

PROCHAINE ÉDITION

Mars – avril 2014

ISSN : 2354-4562



SOMMAIRE



© Marc Marchal



ACTUALITÉ

8-14	Théâtre
15-21	Expositions
22-28	Musique
29-35	Cinéma
37-41	Coups de cœur
43-46	Sport



REPORTAGES

48-51	Mémoires
52-53	Les jeunes aux micro-trottoirs
54-55	Kulturreporter



DESIGNESCH

58-63	La gare de Belval-Université
64-66	Les bancs de l'Alzette relookés



ZOOM SUR

68-69	Restaurant La Maison LeFèvre
70-71	Bijouterie Chez Lucy



NEWS EXPRESS

73-75	News
-------	------



AGENDA

77-84	L'agenda du mois
-------	------------------



INFOS PRATIQUES

86-90	Plan de la ville & Adresses utiles
-------	------------------------------------



ACTUALITÉ

THÉÂTRE



© Charles Muller

ANNE FRANK: DAS TAGEBUCH

Théâtre

Die Jüdin Anne Frank hatte sich 1942 zwei Jahre in einem Hinterhaus in der Prinsengracht 263 mit sieben Mitbewohnern versteckt und dort ihrem Tagebuch alles anvertraut, was ein 13-jähriges Mädchen während dieser Zeit erlebt und beschäftigt hat.

Das Tagebuch der Anne Frank ist zu einem erstrangigen Dokument für den Völkermord an den Juden im 2. Weltkrieg, aber auch zu einem Symbol für den unerschütterlichen Überlebenswillen des Einzelnen geworden. Bis heute hat es nichts von seinem tiefen Humanismus und dem immer aktuellen Engagement für Toleranz und für die Bekämpfung jeder Art von Unterdrückung und Ausgrenzung verloren.

Charles Mullers vielgespielte Inszenierung zeigt eine weiterentwickelte Fassung von Anne Franks Tagebuch, in der Anne nur noch allein auf der Bühne steht und ihre Mitbewohner aus ihrem Kopf hervortreten lässt – in eine Welt, die immer klaustrophobischer und enger wird, bis in ihr schließlich kein Platz mehr für sie ist.

Régie: Charles Muller.

Avec: Fabienne Elaine Hollwege.

Production: Théâtre Municipal.

① **09 & 10 janvier } 20h00**

Billets: 15 €

📍 **Théâtre Municipal**

EINE SOMMERNACHT

Théâtre

... und es hört nicht auf zu regnen. Helena, erfolgreiche Scheidungsanwältin, sitzt in einer Bar und trinkt Wein für 40 Pfund das Glas. Sie wurde gerade von ihrem verheirateten Liebhaber versetzt. Bob, unauffälliger Kleinkrimineller, wartet dort auf seinen nächsten Autoschieber-Job und vertreibt sich die Zeit mit der Lektüre von Dostojewskis „Aufzeichnungen aus einem Kellerloch“... und so wie es aussieht halten diese Nacht und das Leben im Allgemeinen nicht mehr viel für die beiden bereit – also stürzen sie sich in einen betrunkenen One-Night-Stand.

“Statt Linearität hat dieses selbstironische ‘play with songs’ eine emotionale Logik, die

Wiedererkennungslacher im Minutentakt beschert. Greig spielt federleicht mit den schweren Fragen, die man sich immer mal wieder im Leben stellen sollte. Brilliant.”
(Theater heute)

De David Greig & Gordon McIntyre.

Régie : Natalie Ortner. Avec : Josiane Peiffer, Martin Engler. Coproduction : Kulturhaus Niederranven, Théâtres de la Ville de Luxembourg, Théâtre Municipal.

🕒 04 février } 20h00

Billets : 15 €

📍 Théâtre Municipal





ZWERG NASE

Théâtre Jeunes

In *Christian Martins* Stückfassung von „Zwerg Nase“ findet sich eine dichte Szenenfolge mit einem sensiblen Gespür für soziale und magische Welten, die mit einer gesunden Portion Humor verbunden sind. In den unterschiedlichen Szenen von Jakobs Zuhause und dem Reich der Hexe steht jeweils die Küche im Mittelpunkt. Während in seinem Elternhaus zweckmäßig gekocht wird, entfalten sich im Reich der Hexe die Geheimnisse der Kochkunst. Der Gans Mimi gibt der renommierte Autor *Christian Martin* eine eigene Geschichte.

So wie Jakob die Hexe wegen ihrer Gestalt verlacht und deshalb in einen hässlichen Zwerg verwandelt wird, wird auch die hochmütige

Prinzessin verwandelt: in eine Gans. Mit dieser neuen Situation konfrontiert, fangen Zwerg und Gans trotz ihres Aussehens an, um Anerkennung und Liebe zu kämpfen.

*De Christian Martin & Wilhelm Hauf.
Régie: Sascha Bunge. Avec: Birgit Berthold,
Helmut Geffke, Katrin Heinrich, Niels Heuser,
Hagen Löwe, Denis Pöpping, Franziska Ritter,
Andrej von Sallwitz. Production: Theater
an der Parkaue (Berlin).*

🕒 **09 février } 16h00**

Billets: 10 €

📍 **Théâtre Municipal**

CHRISTOFFA

Danse contemporaine

Le projet de la pièce est né de la découverte par *Davy Brun* d'œuvres musicales du XV^e siècle qui pourraient avoir été écrites par *Christophe Colomb*, Christoffa de son prénom génois. Pour créer Christoffa, il s'appuie sur sa rêverie autour de ce personnage resté dans l'Histoire. Sur scène, trois couples, en référence aux trois navires avec lesquels partit *Christophe Colomb*, *la Pinta*, *la Nina*, *la Santa Maria*, partent à la recherche de l'altérité. Travaillant sur la part de mystère que chacun recèle, il fait évoluer les six danseurs dans un espace habité de voiles: la recherche de soi, la découverte de l'autre comme une vision métaphorique de la recherche d'un nouveau monde. Une œuvre à la fois sensuelle, élégante et puissante.

S'entourant de six danseurs issus des ballets de l'Opéra de Lyon, du Grand Théâtre de Genève et de Monte-Carlo, *Davy Brun* présente une pièce s'inspirant de *Christophe Colomb*, sur des musiques du XV^e siècle. Tirant les fils de la personnalité de l'explorateur, ce chorégraphe en pleine ascension révèle l'épaisseur d'un homme devenu un mythe universel. Une pièce qui réinvente le ballet, à mi-chemin entre la danse classique et contemporaine.

Régie: Davy Brun.

Avec: Cécile Robin Prévallée, Francesca Ziviani, Eneka Bordato Riano, Tristan Robillard, Jaime Roque De La Cruz, Giuseppe Bucci.

Production: Ando Danse Compagnie.

Coproduction: Maison de la Danse – Lyon / Le Toboggan – Décines / Klap, Maison pour la danse à Marseille / Opéra Théâtre – Saint-Etienne / avec le soutien de l'agence artistique Le Trait d'Union.





① 11 février } 20h00

Billets : 15 €

📍 Théâtre Municipal



© Gregory Batardon

Liste
complète des
événements
culturels
à la page
77

MÉDÉE

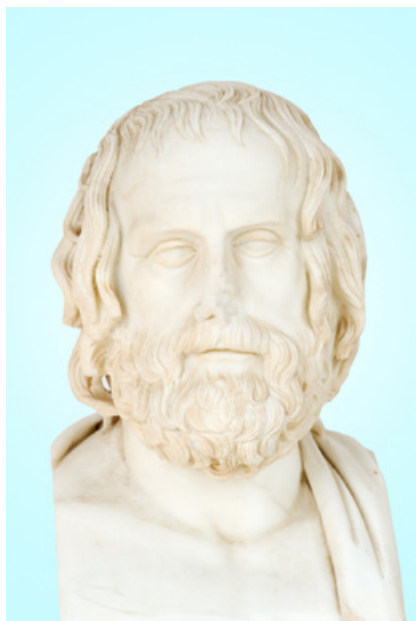
Tragédie d'Euripide

Les mythes sont éternels. Dans l'antiquité, ils étaient les sujets de tragédies représentées aux Grandes *Dionysies*, et leurs auteurs, *Eschyle*, *Sophocle* et *Euripide* sont encore joués de nos jours, car ils restent d'actualité.

Euripide (env. 480-406 av. J.C.) a fait représenter *Médée* en 431. C'est une œuvre implacable. *Médée*, fille d'*Ætès*, roi de Colchide, et de l'océanide *Idyie*, devint, comme sa tante *Circé*, une magicienne. C'est elle qui aida *Jason* et les Argonautes à conquérir la Toison d'Or.

En remerciement, *Jason* l'épousa, et les deux se réfugièrent à Corinthe, où *Médée* donna naissance à deux fils, *Phérès* et *Merméros*. Cependant, *Jason*, lasse d'elle, décida d'épouser la fille du roi *Créon*, *Créuse* (appelée aussi *Glaucé*). Le roi chasse *Médée* avec ses enfants, mais sur les supplications de celle-ci, il lui accorde une journée de délai. Après une terrible altercation avec *Jason*, *Médée*, est répudiée par lui et reste seule. Trahie, bafouée, humiliée, abandonnée, elle n'a plus qu'une pensée : se venger. Elle offre à *Créuse* une robe magique qui la brûle ainsi que son père, puis incendie le palais. Maintenant, elle sait que il n'y a plus d'issue ni pour elle ni pour ses enfants. Poussée au pire, elle égorge ses deux fils, laissant *Jason* seul avec sa douleur.

Le Théâtre Municipal renoue avec l'ancienne tradition, revisitant des caractères aux structures pures et archaïques. Il y a bien



des façons d'appréhender une tragédie grecque et de la jouer aujourd'hui ; le choix de la mise en scène portera sur l'analyse de l'être humain par rapport au phénomène insensé de la vengeance.

Régie : Charles Muller. Avec : Caty Baccega, Jacques Bourgaux, Irina Fedotova, Denis Jousselin, Marc Olinger, Christiane Rausch, Hervé Sogne e.a.

① 27, 28 février & 01 mars } 20h00

Billets : 15 €

📍 Théâtre Municipal



ACTUALITÉ

EXPOSITIONS

„...ALS GLITT ICH AUS DER ZEITEN SCHOSS“

Vergessene Luxemburger Resistenzlerinnen

Exposition historique / Conférence

Frauen haben in der luxemburgischen Widerstandsbewegung eine wesentliche Rolle gespielt. Trotzdem wurde der Widerstand von Frauen gegen das NS-Regime lange Zeit weder erforscht, noch öffentlich wahrgenommen und in seiner Bedeutung unterschätzt. Ihre Handlungen, wie zum Beispiel das Verstecken und Versorgen von Wehrdienstverweigerern, sind nicht als selbstverständliche humanitäre Akte anzusehen, sondern als Oppositionsakte gegen das Besatzungsregime.

Die Ausstellung unterstreicht die Rolle der Frauen im besetzten Luxemburg. Es werden Frauen aus unterschiedlichen gesellschaftlichen Schichten und politischen Lagern, die individuellen oder organisierten Widerstand geleistet haben, vorgestellt. Die ausgewählten Frauenbiografien sind exemplarisch für die Geschichte der Luxemburger Frauen, die während des Krieges in deutschen Gefängnissen und Konzentrationslagern eingesperrt waren. Die Porträts, beruhend auf biografischen Recherchen und Gesprächen mit Familienangehörigen, geben der Luxemburger Frauenwiderstandsbewegung ein Gesicht.

Im Rahmen der Ausstellung wird der Vortrag „Inmitten des Lebens – Inmitten des Todes“ – Luxemburger Resistenzlerinnen im 2. Weltkrieg“

angeboten. Was waren das für Frauen, was war ihre soziale Herkunft und welche spezifischen Erfahrungen haben sie gemacht? Inwiefern spielte die Geschlechtszugehörigkeit eine Rolle? Eingegangen wird nicht nur auf Formen politischen Widerstands, sondern auch auf sozialen oder zivilen Widerstand bis hin zur gesellschaftlichen Verweigerung. Was passierte mit den Frauen, die die Gefangenschaft überlebt haben? Konnten sie sich in Luxemburg engagieren oder gab es innerhalb der Gedenkkultur keinen Platz für ihre Erinnerungen?

Die Konferenzlerin, Frau Dr. Kathrin Meß, die auch die Ausstellung kuratiert hat, gibt Einblick in einen mehr als 10-jährigen permanenten Forschungsprozess über Luxemburger Frauen, die in der Resistenz aktiv waren.

Exposition

Ⓢ *du 08 au 27 janvier* } *Entrée libre*
Vernissage, mardi 07 janvier } *18h30*
📍 *Galerie du Théâtre*

Conférence

Ⓢ *27 janvier* } *20h00*
En allemand, traduction en français
📍 *Galerie du Théâtre*



DES ARTISTES LUXEMBOURGEOIS ET LA 2^e GUERRE MONDIALE

Exposition historique

Cette exposition d'œuvres d'artistes luxembourgeois regroupe des travaux réalisés pendant la guerre, entre autres des dessins faits clandestinement dans les camps de concentration. L'exposition sera complétée par la série de gravures *Memento*, réalisée par *Albert Kayser* à l'occasion du dixième anniversaire de la libération des camps.

Artistes exposés : Foni Tissen, Lucien Wercollier, Lily Unden, Yvonne Useldinger, Albert Kayser, Arthur Michel, Jean Daligault.

① **du 15 janvier au 01 février } Entrée libre**
Vernissage, mercredi 15 janvier } 18h30
📍 **Maïsson Mousset**



© Foni Tissen



© Annaïg Giquel Donadieu

ANNAÏG GIQUEL DONADIEU

RefleXion Luxembourg / France–Bretagne

Photographie

Avocate spécialisée en droit de la propriété intellectuelle (droit d'auteur, marque, dessin, image, publicité,...) Annaïg Giquel Donadieu dissèque avec son zoom, l'imaginaire des architectures, les éléments de la nature, les perspectives abruptes ou les détails singuliers, les constructions et déconstructions, les assemblages et dé-assemblages... L'originalité de son

travail est de créer une image nouvelle à partir de la fusion de deux photos tirées d'univers qu'apparemment tout oppose ; elle recrée ainsi un nouvel espace dans une nouvelle dimension.

① *du 16 janvier au 13 février*

Entrée libre

📍 *Galerie Schortgen*

MARC WAGNER

Peinture

L'œuvre de Marc Wagner est caractérisée par les expériences et la maturité qu'il a acquises après un premier parcours de peintre-dessinateur-graveur et au sein de son entreprise de communication et d'exposition.

De retour au pinceau, Marc empreinte deux voies, celle de la figuration narrative et la représentation de la nature, avec pourtant une technique et un style identiques. Il utilise une palette haute en couleurs, des touches expressionnistes, et un soin particulier pour le rendu des détails. Les peintures narratives

irritent par leurs angles de vues inhabituels et les perspectives déformées tandis que la nature est recréée comme un univers très personnel, très colorié, parfois féérique. Lors de ses voyages et promenades, Marc Wagner utilise son iPad pour fixer souvenirs et impressions. Ces esquisses sous forme de séquences digitales seront également visibles sur écran lors de l'exposition à la Galerie Schlassgoart.

📅 du 07 février au 09 mars

Entrée libre

📍 Galerie Schlassgoart



© Marc Wagner



Liste
complète des
événements
culturels
à la page
77



© Charles Fazzino

CHARLES FAZZINO

Œuvres en 3D

Der 1956 in New York geborene Künstler ist erblich „vorbelastet“. Seine finnische Mutter ist selbst eine erfolgreiche Künstlerin und sein italienischer Vater ein bekannter Schuhdesigner.

Sein Studium absolvierte Charles Fazzino an der *Parson's School of Design*, Manhattans bekanntester Kunstgewerbeschule. Er begann seine Karriere als Straßenkünstler und verkaufte die oft überdimensionalen Acrylbilder auf Outdoor-Kunst-Festivals in New York. Sammler und Kunsthändler erkannten schnell sein Talent. Er wurde ein gefragter Künstler. Seine heutigen dreidimensionalen Werke entstehen in einem aufwendigen Arbeitsprozess: Skizze, Gemälde, gedruckte Lithografie,

Ausschneiden der einzelnen Stücke und Anbringung mit sorgfältigster Präzision auf die passenden Stelle. Durch den großen Handarbeitsaufwand wird jede von Fazzinos Lithografien zu einem Unikat.

Charles Fazzino gehört heute zu den bekanntesten Pop-Art Künstlern. Seine 3-D Multiples werden weltweit in unzähligen Galerien und auf Ausstellungen gezeigt. Oft sind seine neuen Arbeiten schon kurz nach dem Erscheinen vergriffen und werden so zu begehrten Sammlerstücken.

📅 **du 18 février au 07 mars**

🎟 **Entrée libre**

📍 **Galerie Schortgen**



ACTUALITÉ

MUSIQUE



BABYSHAMBLES

Indie

Musician, painter, actor and poet, *Pete Doherty* formed Babyshambles during a much-publicized hiatus from UK band *The Libertines* in the early 2000's. The side project went on to become Doherty's primary band and win over an army of devoted fans. Performing with a powerful mixture of passion and honesty they have been an inspiration to many young upcoming musicians and writers.

No band of recent times has split opinion as much as Babyshambles. The new album, titled *Sequel to the Prequel* was released on September 2nd, 2013 – a moment both fans and doubters

have been waiting for. The album was recorded at *Question Du Son, Paris* and mixed in *The Bunker*, London, with producer/mixer and long time Shambles collaborator *Stephen Street*.

Filled with hooks and humour, the album features some of the band's finest ever lyrics ranging from the tender to the downright hilarious. Musically it has already been called their most accomplished and collaborative work to date.

① **14 janvier } 20h30**

Billets : 29 € + frais de prévente

📍 *Rockhal*

MAGNIFICA

Quintette de Cuivres

© Jean-Baptiste Millot



Depuis 25 années, le Quintette de cuivres Magnifica démontre son talent et représente avec grand brio l'Ecole française des cuivres. Magnifica dispose d'un large répertoire, varié et accessible pour tous les publics : œuvres originales et transcriptions. Des pièces polyphoniques de la Renaissance aux partitions de notre temps : Magnifica souhaite aborder tous les registres, de la musique savante aux partitions légères (répertoire de kiosque de la fin du XIX^e siècle...).

🕒 **18 janvier** } 20h00

Billets : 15 €

📍 *Conservatoire de Musique*

LES ENSEIGNANTS DU CONSERVATOIRE D'ESCH-SUR-ALZETTE EN CONCERT

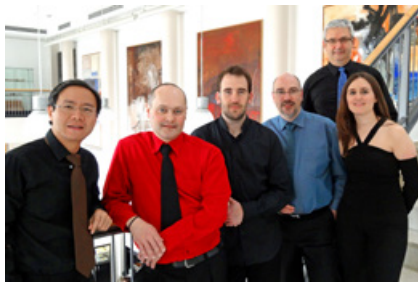
Concert Tango et Klezmer

Les Enseignants du Conservatoire vous emmènent en voyage à travers le monde de la musique tango et klezmer. Le programme réunit Tango Nuevo, Tangos de salon et musique traditionnelle juive avec ses thèmes dansants, joyeux et mélancoliques.

🕒 **25 janvier** } 20h00

Billets : 15 €

📍 *Conservatoire de Musique*





© Kiyotane Hayashi

① 01 février } 20h00

Billets: 15 €

📍 Conservatoire de Musique

EVGENI BOZHANOV

Concert de piano

Le pianiste Evgeni Bozhanov est né en mars 1984 à Roussé, cinquième ville la plus importante de Bulgarie. Âgé de douze ans, il donne ses premiers concerts face à un orchestre dans sa ville natale. Après quelques années de Conservatoire en Bulgarie, le prodige part étudier à la *Folkwang Hochschule für Musik* d'Essen sous la tutelle de *Boris Bloch* puis à la *Robert Schumann Musik Hochschule* de Dusseldorf avec *Georg Friedrich Schenck*.

Le premier CD de Bozhanov, « *Frédéric Chopin* » a reçu le Prix de la Critique Discographique en Allemagne, avec ce commentaire : « *Evgeni Bozhanov ne se borne pas à interpréter les œuvres de Chopin, il leur donne vie, fait jaillir ce qu'il y a de particulier en elles et découvre l'inexploré – une synthèse rare de curiosité intellectuelle et de bonheur de l'instant présent dans le sens d'une spontanéité fondée.* » (Représentant du jury : Peter Cossé).

① 08 février } 20h30

Billets : 32 € + frais de prévente

📍 Rockhal

ONEREPUBLIC

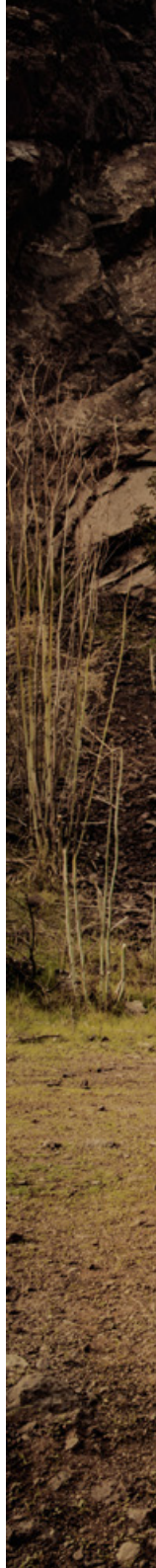
Pop/Rock

Après leur magnifique spectacle au printemps dernier, *Ryan Tedder* et ses gars sont prêts à nous présenter plus de leur troisième album *Native*. Le groupe a voyagé partout dans le monde pour écrire, enregistrer et élever et améliorer leur balayant ouragan sonore. Ils ont redéfini leur approche au rythme et sillonné leur hybride de rock et pop à haute intensité d'éléments de la musique électronique, du *gospel*, *blues* et *folk*.

L'album *Native* ne manque toujours pas de joie. Dans *Feel Again*, le groupe mélange des mélodies de style *gospel*, des harmonies, des rythmes impétueux et des paroles qui viennent tout droit du cœur et qui parlent de rédemption et de renouveau. Même quand il porte sur des thèmes plus sombres, *Native* garde une atmosphère majestueuse. *If I Lose Myself* par exemple, construit et fait éclater sans relâche. Sa mélodie brillante et ses rythmes prêts pour la piste de danse cachent le sujet un petit peu morbide du morceau.

Tout au long de *Native*, OneRepublic augmente la force émotionnelle de chaque morceau avec une approche vocale fraîchement réaménagée. Né et élevé à *Tulsa, Oklahoma*, *Tedder* a grandi en chantant à l'église et compte la country et le *gospel* parmi les influences clés de son style de chant.

Un autre facteur clé pour le façonnage de son nouvellement affiné de OneRepublic a été d'écrire et d'enregistrer dans des lieux lointains, ce qui a été crucial pour ouvrir leurs possibilités acoustiques. « *Vu que nous voyageons tout le temps, nous avons conçu notre album dans des lieux différents et nous avons naturellement intégré les vibes des places où on s'est retrouvés* » dit *Tedder*. La fraîcheur est infiniment essentielle pour OneRepublic, qui avant tout aspire de « *faire de Native un album très moderne, un instantané de la vie en 2013* » selon *Tedder*.





Liste
complète des
événements
culturels
à la page
77

BB BRUNES

Rock/Pop



Toujours en pleine tournée de promotion de *Long courrier*, leur troisième album, les garçons de BB Brunes fouleront, pour la première fois, les planches de la Kulturfabrik le 11 février prochain ! Porté par les singles *Coups et blessures* et *Stéréo*, ce troisième effort est l'album d'une certaine maturité pour le gang parisien. Une production plus léchée, des sons plus travaillés mais toujours des morceaux aux accroches irrésistibles. Les BB Brunes ont su s'entourer

en studio d'artistes prestigieux tels que *Vanessa Paradis*, *Oxmo Puccino*, *Benjamin Biolay* et *Keren Ann*, pour revisiter certains titres de leur dernier opus, réédité le 18 novembre 2013. BB Brunes ou un des rares groupes ayant réussi à grandir avec son public ! Et ce public le lui rend bien !

📅 11 février } 19h30

🎫 Billets : 25 € + frais de prévente

📍 Centre Culturel Kulturfabrik



ACTUALITÉ

CINÉMA

YVES SAINT LAURENT

Drame / Biographie

Paris, 1957. A tout juste 21 ans, Yves Saint Laurent est appelé à prendre en main les destinées de la prestigieuse maison de haute couture fondée par *Christian Dior*, récemment décédé. Lors de son premier défilé triomphal, il fait la connaissance de *Pierre Bergé*, rencontre qui va bouleverser sa vie. Amants et partenaires en affaires, les deux hommes s'associent trois ans plus tard pour créer la société Yves Saint Laurent. Malgré ses

obsessions et ses démons intérieurs, Yves Saint Laurent s'apprête à révolutionner le monde de la mode avec son approche moderne et iconoclaste.

Régie : Jalil Lespert. Avec : Pierre Niney, Guillaume Gallienne, Charlotte Le Bon.

🕒 à partir du 08 janvier

📍 CineAriston





JESUS CHRIST SUPERSTAR

Dans le cadre de « ROCK IN CINEMA »
Film musical

Jesus Christ Superstar est un film musical américain de *Norman Jewison*, sorti en 1973 et adapté de la comédie musicale Jesus Christ Superstar de *Andrew Lloyd Webber* et *Tim Rice*. Plaçant le spectateur au point de vue de Judas, il raconte en 28 scènes les sept derniers jours de la vie de Jésus Christ, de son arrivée à Jérusalem à sa crucifixion. Avec sa bande originale très rock, ce film est considéré comme un chef-d'œuvre pour son mélange de « branché » et de « sacré » et pour ses textes profonds.

Régie : *Norman Jewison*.
Avec : *Ted Neeley, Carl Anderson, Yvonne Elliman, Barry Dennen*.

① 10 & 23 janvier
📍 CineKinosch

GRUDGE MATCH

Comédie

In *Grudge Match*, *De Niro* and *Stallone* play *Billy The Kid McDonnen* and *Henry Razor Sharp*, two local Pittsburgh fighters whose fierce rivalry put them in the national spotlight. Each had a victory against the other during their heyday, but in 1983, on the eve of their decisive third match, *Razor* suddenly announced his retirement, refusing to explain why but effectively delivering a knock-out punch to both their careers. Thirty years later, boxing promoter *Dante Slate Jr.*, seeing big dollar signs, makes them an offer they can't refuse: to re-enter the ring and settle the score once and for all.

Régie : *Peter Segal*. Avec : *Griff Furst, Sylvester Stallone, Robert de Niro*.

① à partir du 22 janvier
📍 Utopolis Belval



CAMILLE CLAUDEL 1915

Drame / Biographie



① à partir
du 22 janvier
CineAriston

Originaire de Villeneuve dans l'Aisne, Camille Claudel est une artiste statuaire, née en 1864, sœur de l'écrivain *Paul Claudel* de 4 ans son cadet. Élève puis maîtresse du sculpteur *Auguste Rodin*, quinze années durant, jusqu'en 1895 quand elle le quitte. Hiver 1915, internée par sa famille

dans un asile du sud de la France – là où elle ne sculptera plus – chronique de la vie recluse de Camille Claudel, dans l'attente d'une visite de son frère, *Paul Claudel*.

Régie : Bruno Dumont.
Avec : Juliette Binoche,
Jean-Luc Vincent, Robert Leroy.



12 YEARS A SLAVE

Drame / Biographie

12 Years a Slave is based on an incredible true story of one man's fight for survival and freedom. In the pre-Civil War of the United States, *Solomon Northup*, a free black man from upstate New York, is abducted and sold into slavery. Facing cruelty, as well as unexpected kindnesses, *Solomon* struggles not only to stay alive, but to retain his dignity. In the twelfth year of his unforgettable odyssey, *Solomon's* chance meeting with a Canadian abolitionist will forever alter his life.

Régie : Steve McQueen.

Avec : Chiwetel Ejiofor, Michael K. Williams, Michael Fassbender, Brad Pitt, Benedict Cumberbatch.



① à partir du 22 janvier

📍 Utopolis Belval

THE MONUMENTS MEN

Aventure / Histoire

Based on the true story of the greatest treasure hunt in history, *The Monuments Men* focuses on an unlikely World War II platoon, tasked by FDR with going into Germany to rescue artistic masterpieces from Nazi thieves and returning them to their rightful owners. It would be an impossible mission: with the art trapped behind enemy lines, and with the German army under orders to destroy everything as the Reich fell, how could these guys – seven museum directors, curators, and art historians, all more familiar with Michelangelo than the M-1 – possibly hope to succeed?

Régie : George Clooney.

Avec : George Clooney, Cate Blanchett, Matt Damon, John Goodman, Bill Murray.

① à partir du 05 février

📍 CineAriston





M. PEABODY & SHERMAN

Animation / Aventure / Famille

M. Peabody est la personne la plus intelligente au monde. Il est à la fois lauréat du prix Nobel, champion olympique, grand chef cuisinier... et il se trouve aussi être un chien !

Bien qu'il soit un génie dans tous les domaines, M. Peabody est sur le point de relever son plus grand défi : être père. Pour aider Sherman, son petit garçon adoptif, à se préparer pour l'école, il décide de lui apprendre l'histoire et construit

alors une machine à voyager dans le temps. Les choses commencent à mal tourner quand Sherman enfonce les règles et perd accidentellement dans le temps Penny, sa camarade de classe.

Régie : Rob Minkoff. Avec : Ty Burrell, Max Charles, Stephen Colbert.

🕒 à partir du 12 février
📍 CineAriston



Liste
complète des
événements
culturels
à la page
77



SAVING MR. BANKS

Biographie / Comédie / Drame

When Walt Disney's daughters begged him to make a movie of their favorite book, P.L. Travers' "Mary Poppins", he made them a promise – one that he didn't realize would take 20 years to keep. In his quest to obtain the rights, Walt comes up against a curmudgeonly, uncompromising writer who has absolutely no intention of letting her beloved magical nanny get mauled by the Hollywood machine. But, as the books stop selling and money grows short, Travers reluctantly agrees to go to Los Angeles to hear Disney's plans for the adaptation. For those two short weeks in 1961, Walt Disney pulls out all the stops. Armed with imaginative storyboards and chirpy songs from the talented Sherman brothers, Walt launches

an all-out onslaught on P.L. Travers, but the prickly author doesn't budge. He soon begins to watch helplessly as Travers becomes increasingly immovable and the rights begin to move further away from his grasp. It is only when he reaches into his own childhood that Walt discovers the truth about the ghosts that haunt her, and together they set Mary Poppins free to ultimately make one of the most endearing films in cinematic history.

Régie : John Lee Hancock.

Avec : Emma Thompson, Tom Hanks, Colin Farrell.

① **à partir du 26 février**

📍 **Utopolis Belval**

NUIT DE LA CULTURE



SAMEDI 3 MAI 2014 À ESCH/ALZETTE

Pour la troisième édition de la Nuit de la Culture, les institutions culturelles vous ouvrent leurs portes et vous proposent un programme riche en manifestations artistiques.



ACTUALITÉ

COUPS DE CŒUR

A portrait of Jean Huss, a middle-aged man with grey hair and a beard, wearing glasses and a dark suit. He is looking directly at the camera with a slight smile. The background is a plain, light grey.

LE COUP DE CŒUR DE JEAN HUSS

Sur quel spectacle se porte votre coup de cœur ?

En tant qu'amateur de chanson en général et de chanson française en particulier, mon choix se tourne vers le spectacle de Marie-Paule Belle, La Parisienne et la longue Dame Brune. Je me réjouis de la revoir sur scène – j'ai assisté à l'un de ses concerts, il y a environ trente ans, à Paris – d'autant plus dans une salle de notre ville.

Jean Huss, Échevin de la ville d'Esch.



La Parisienne et la longue Dame Brune de Marie-Paule Belle
23 janvier } 20h00 } Théâtre Municipal

Pourquoi ce choix ?

En deux mois d'intervalle, le théâtre municipal a programmé Maria Farantouri (le 11 novembre dernier), une fameuse chanteuse grecque, Juliette Gréco qui revient le 11 janvier prochain pour son deuxième récital à Esch et enfin, Marie-Paule Belle, le 23 janvier. Je considère cette programmation comme une trilogie de concerts de très haut niveau. Un point remarquable pour notre théâtre.

Quelles sont vos attentes et pourquoi cette forme d'art est-elle importante pour vous ?

Pour moi, Marie-Paule Belle représente la chanson française dans ce qu'elle a de plus beau notamment au niveau des textes : directes, franches, engagées, beaucoup de ses chansons ont un sens. Il en va de même pour le répertoire de Barbara, qu'elle interprétera également lors de ce spectacle. Rajoutons à cela que Marie-Paule Belle est connue pour le contact qu'elle arrive rapidement à lier avec les spectateurs. Il n'en faut pas plus pour que cette soirée soit belle voire inoubliable.

Qu'est-ce que cet événement apporte aux spectateurs ?

Comme je l'ai dit par ailleurs, il apportera avant tout le plaisir d'écouter de la très bonne musique française, interprétée par une artiste dont les per-

formances et les compétences ne sont plus à démontrer. On l'a vu avec Maria Farantouri : la salle était enthousiaste, elle était aux anges, elle a applaudi à tout rompre, les performances de cette chanteuse grecque qui est pourtant moins connue dans notre région que les interprètes français. Je pense ne pas me tromper en avançant d'ores et déjà que les gens ne seront pas déçus par le spectacle.

Quel rôle joue ce spectacle pour Esch et pour la Grande Région ?

La chanson française a toujours été bien représentée à Esch. Le théâtre municipal joue d'ailleurs et depuis longtemps ce rôle d'échange interfrontalier. Je ne crois pas me tromper en disant qu'en moyenne environ 30 à 35 % des spectateurs sont français ; en provenance d'Audun-le-Tiche, Villerupt, Longwy, Thionville et des localités environnantes. La ville d'Esch fait constamment des efforts pour rester la métropole transfrontalière de la culture. Nous avons un rôle important à ce niveau et nous tenons à le préserver.

En parallèle, nous sommes, si je puis dire, la porte par laquelle s'engouffre la culture française, qui ensuite se diffuse à travers tout le Grand-duché jusqu'aux régions culturellement plus orientées vers l'Allemagne. J-M S

Circus Mother Africa – UMLINGO

12.01.2014 } Saarlandhalle, Saarbrücken





LE COUP DE CŒUR DE LA GRANDE RÉGION

Spektakuläre Acts und afrikanische Rhythmen, kombiniert mit klassischen Theater-Elementen: das und noch mehr macht das neue Programm UMLINGO des Circus Mother Africa zu einer atemberaubenden Show, die Sie nicht verpassen sollten. Die spirituelle Energie Afrikas aufgreifend, präsentiert Mother Africa in seiner sechsten Produktion eine komplett neue Show über die positive Kraft der Musik, den Zauber der Schönheit und die wunderbare Macht des Lachens. UMLINGO, was übersetzt so viel wie „Magie“ oder „Wunder“ bedeutet, erzählt die Geschichte eines afrikanischen Jungen, der sich bei seiner Suche nach dem Glück auf eine Reise durch den afrikanischen Kontinent begibt. Im Verlauf seiner Wanderung trifft er auf Menschen und Wesen mit erstaunlichen Kräften und Fähigkeiten, durch die sie in der Lage sind, den kleinen und großen Widrigkeiten des Lebens zu trotzen und die Herzen der Menschen mit Lebensfreude und Glück zu erfüllen.

UMLINGO ist eine temporeiche, farbenfrohe und fantasievolle Show voller Gefühl und magischer Momente, die das Publikum mit großartiger Artistik, mitreißender Musik, traditionellen afrikanischen und modernen Zirkus- und Showelementen verzaubern wird.

Infos und Reservierung:

CCS Saarbrücken

Tel.: 0049 681 418 – 0

E-Mail: info@ccsaar.de

Coup de cœur
proposé par plurio.net
– le portail culturel
de la Grande Région
www.plurio.net





VOTRE ANNONCE ICI ?

**RÉSERVEZ DÈS
MAINTENANT VOTRE
EMPLACEMENT
ET ENVOYEZ VOTRE
PUBLICITÉ
À L'ADRESSE SUIVANTE :**

kultesch@esch.lu



ACTUALITÉ

SPORT





© Roland Miny pressphoto.rtl.lu



MANDY MINELLA

Joueuse de tennis professionnelle

**L'Eschoise (28 ans) poursuit sa carrière au plus haut niveau.
En remportant son dernier tournoi de l'année 2013, la joueuse est en bonne
position pour attaquer une nouvelle saison sous le soleil australien.
En attendant, elle prend des forces chez elle, à Esch.**

Quand et pourquoi as-tu commencé à jouer au tennis ?

J'ai commencé à l'âge de 5 ans. Mon père voulait que je fasse une activité sportive et j'ai choisi le tennis. Depuis, je ne me suis jamais arrêtée !

Que donnerais-tu comme conseil aux jeunes qui veulent réussir dans le tennis ?

Il faut être déterminé et dès qu'on s'engage, le faire à fond, jusqu'au bout. Faire les choses à moitié ne suffit pas – mais je crois que ceci vaut pour tout dans la vie.

Quels sont tes objectifs ?

Quand je suis passée professionnelle, l'objectif était d'intégrer les 100 meilleures joueuses mondiales et de jouer des tournois du Grand Chelem (*Open d'Australie, Roland-Garros, Wimbledon et US Open*) – ce que j'ai déjà réussi. Maintenant, mon but est de m'approcher du top 50 et de participer au Jeux olympiques de Rio, en 2016.

Est-ce que tu as des techniques particulières de concentration ?

La respiration est très importante, et aussi de rester positive. Respirer un bon coup et faire la part des choses. Dès fois, je dois me dire « Mandy, détends-toi, ce n'est que du tennis... »

Quel est ton meilleur souvenir sportif ?

Je dirais jouer sur le court central à Wimbledon, face à Serena Williams, qui était la numéro 1 mondiale – même si j'ai perdu. C'était un rêve d'enfance que j'ai enfin pu réaliser cette année.

Est-il possible de se faire des amies sur le circuit ?

Oui, j'ai quelques très bonnes copines avec qui je m'entends très bien, mais il y a aussi celles avec qui on sympathise moins... Cela dit, je n'ai de problèmes avec personne !

Tu as terminé la saison avec une belle victoire au tournoi de Captiva Island, en Floride.

Qu'est-ce que cela change ?

En remportant le tournoi, j'ai gagné suffisamment de places au classement mondial pour être qualifiée pour le tableau final de l'Open d'Australie, en janvier. C'était mon but et je suis très contente d'y être parvenue. Cela me motive encore plus pour la suite.

Une saison, c'est des voyages et des entraînements non stop. Cela est-il difficile parfois ?

Oui, surtout quand je dois enchaîner 6-8 semaines. Pour décompresser un peu, j'aime bien faire du shopping ou visiter les endroits où je joue, si j'ai le temps. Mais le mieux, c'est quand même de planifier régulièrement des jours à la maison à Esch !

Si tu devais décrire Esch en une phrase ?

Esch, c'est chez moi et toute ma famille y a grandi. J'aime Esch, c'est une ville bien pensée où les gens sont simples et chaleureux. *NC*

① *Mandy Minella sera à l'Open d'Australie du 13 au 25 janvier 2014.*

Suivez-la sur www.mandyminella.com et [www.twitter.com/mandyminella](https://twitter.com/mandyminella)

① 04 janvier } 15h00.

📍 École du Brill (salle des sports)

Entrée par la cour, bâtiment bleu

Liste
complète des
événements
culturels
à la page
77

KARATE ESCH/ALZETTE

Portes ouvertes

Démonstrations des différents cours avec l'équipe nationale luxembourgeoise, champions nationaux et internationaux.



© Karaté Esch

Programme :

Introduction des différentes catégories proposées par le Karaté club Esch/Alzette : Karaté contact, Karaté Self Défense, Kata, Kumité, Baby Karaté, Compétition.

Ateliers Karaté et présentation du club.

Plus d'informations sur :
www.karate-esch.lu



REPORTAGES

HEI HUET GEWUNNT
MINNA SARAH
FREYMAN
JG. 1925
INTERNEIERT ANGERS
DEPORTEIERT 1942
AUSCHWITZ
EMBRUECHT JULI 1942

PRÉSERVER LA MÉMOIRE ET L'AVENIR

**CHAQUE GÉNÉRATION DOIT
SE SOUVENIR DU PASSÉ
POUR ASSURER SON FUTUR**

Toutes les institutions culturelles d'Esch se mobilisent pour proposer un cycle « Mémoires ». L'occasion pour chacun d'aborder un chapitre important de l'histoire à sa façon.





Un peuple qui oublie son passé se condamne à le revivre, rappelait Winston Churchill à la sortie de la Seconde Guerre mondiale. Pour que justement le souvenir du passé ne disparaisse pas avec ceux qui l'ont vécu, la ville d'Esch poursuit en ce début d'année son travail de mémoire, avec la complicité de toutes ses institutions culturelles. *« Initialement, l'idée est née avec l'exposition organisée par le Service à l'Égalité des Chances sur les femmes qui ont fait la résistance au Luxembourg, raconte Ralph Waltmans, chef du service Culture d'Esch. Tout le monde s'est mobilisé et nous avons décidé de faire un projet en commun. De belles synergies sont ainsi nées. » « C'était une évidence, confirme Frank Schroeder, directeur du Musée de la Résistance. Nous avons déjà fait un projet commun il y a deux ans, mais nous voulions reprendre l'idée sous une forme différente. »*

L'exposition *Vergessene Luxemburger Resistenzle-rinnen* (Résistantes luxembourgeoises oubliées), à la racine de ce beau travail collectif, aura lieu du 8 au 27 janvier à la **Galerie du Théâtre Municipal** (voir p. 16-17). Elle a été réalisée par Dr Kathrin Meß et rassemble photos et témoignages, racontant notamment ce que ces femmes ont vécu dans les prisons et les camps de concentration. *« C'est la première fois qu'elles sont ainsi présentées dans une exposition globale, souligne Nicole Jemming, chef du service à l'Égalité des Chances. Pendant très longtemps, on a parlé surtout de la résistance des hommes mais ces dernières années, cela a un peu changé, grâce aussi au travail des chercheurs et chercheuses. Faire connaître le rôle et la participation des femmes luxembourgeoises, c'est important et nous espérons que cela va intéresser beaucoup de jeunes aussi. Cela reste une période capitale de l'histoire dont il faut préserver la mémoire. Certaines tendances qui fleurissent dans notre société aujourd'hui nous rappellent que nous devons rester vigilants et pour cela, les*



2



3



4

jeunes ont aussi un rôle essentiel à jouer.» A noter que **Kathrin Meß** tient une conférence au **Théâtre Municipal** le 27 janvier (Journée internationale de commémoration en mémoire des victimes de l'Holocauste), à 20h (voir p. 16). A cette occasion, il y aura également une intervention musicale assurée par le Conservatoire d'Esch.

Au **Musée de la Résistance**, le dialogue transgénérationnel est favorisé aussi, grâce à l'exposition «*Keep your feelings in Memory*» (ouvert depuis novembre dernier) dont le curateur est l'agence **Borderline**. Il s'agit d'une sélection d'art contemporain visant à faire réfléchir sur les thèmes du mémoire et de la résistance dans un sens plus large. Les visiteurs peuvent y découvrir jusqu'au 20 avril les œuvres de Laurianne Bixhain, Claire Decet, Moussa Kone, Seulgi Lee, Catherine Lorent, Philippe Nathan, Luis Nobre et Claudia Passeri. Parallèlement, des parcours publics de la mémoire sont organisés (les 13, 21 et 30 janvier à 15h, rendez-vous devant le musée), où les visiteurs passeront bien sûr aussi par les *Stolpersteine*

(pavés de mémoires) réalisés par l'artiste Gunter Demnig et posés cet automne en souvenir des citoyens juifs déportés et assassinés par les Nazis. «*Il y a aussi plusieurs établissements scolaires qui organisent des projets durant cette période*», souligne Frank Schroeder. Le **lycée Bel-Val**, par exemple, présente une exposition exceptionnelle de scènes de guerre réalisées en maquettes miniatures par Patrick Volter, du 13 au 23 janvier.»

La **Maison Mousset** accueille quant à elle, du 15 janvier au 1^{er} février, une exposition regroupant dessins et peintures d'artistes luxembourgeois autour de la Seconde Guerre mondiale (certaines des œuvres ont été réalisées clandestinement dans les camps de concentration, voir p. 18). «*Notre objectif est de faire une mise en scène esthétique et agréable à la Maison Mousset autour d'un sujet lourd, pas toujours simple à aborder, dans l'espoir aussi de rendre le public plus réceptif*», explique Ralph Waltmans. Les artistes présentés sont Foni Tissen, Lucien Wercollier, Lily Unden, Yvonne Useldinger, Albert Kayser, Arthur Michel et



5



6



7

Photos © Marc Marchal

Jean Daligault. Le vernissage a lieu le 15 janvier, à 18h30, et sera accompagné d'une intervention musicale par le Conservatoire d'Esch. Par ailleurs, des visites de l'exposition, ainsi que des deux autres, seront organisées pour les lycéens.

Enfin, le **Théâtre Municipal** se joint bien évidemment aussi au projet, notamment avec la production du Journal d'Anne Frank, les 9 et 10 janvier (voir p. 9). Il s'agit de la 4^e reprise de cette pièce mise en scène par Charles Muller, dont la version a beaucoup voyagé à l'étranger. L'engagement du directeur du Théâtre Municipal est bien connu (et lui a valu de recevoir le Prix Oppenheimer en 2012). Le 31 janvier, une autre pièce traitant la Shoah, Si c'est un homme, de Primo Levi, prendra place au Théâtre. Sans surprise, des représentations des deux pièces pour les scolaires sont organisées en plus, en dehors des représentations publiques. Comme dit Frank Schroeder: «*Plus les jeunes seront sensibilisés aux horreurs du passé, plus on a de chances d'éviter qu'elles ne se reproduisent.*» NC

1. Stoplersteine par Gunter Demnig.
2. Luis Nobre dans le cadre de l'exposition « Keep your Feelings in Memory », Musée de la Résistance.
3. Claire Decet dans le cadre de l'exposition « Keep your Feelings in Memory », Musée de la Résistance.
4. Objets récupérés au camp de concentration de Ravensbruck, exposés dans la Maison Mousset.
5. Luis Nobre dans le cadre de l'exposition « Keep your Feelings in Memory », Musée de la Résistance.
6. Luis Nobre dans le cadre de l'exposition « Keep your Feelings in Memory », Musée de la Résistance.
7. Albert Kayser dans le cadre de l'exposition « Des artistes luxembourgeois et la 2^e guerre mondiale », Maison Mousset.

ATTENTION, ILS TOURNENT!

POINT INFO JEUNES

Caméra au point, micro en main, questionnaire en tête,
trois jeunes arpentent les rues commerciales et animées d'Esch-sur-Alzette.
Objectif: micro trottoir. Finalité: mini vidéo. Pour qui? Pour quoi? On va voir ça!

Le PIJ (Point Info Jeunes) est connu comme le loup blanc dans la cité. Non pas que son public soit des plus larges – il ouvre ses portes aux jeunes de 12 à 30 ans – mais plutôt parce que son dynamisme insufflé une onde positive qui se ressent de la Kulturfabrik à la Rockhal, du stade Emile Mayrisch au théâtre municipal, du Gaalgebierg au quartier Grenz/Hiehl. «*Nous sommes certainement la seule structure d'information jeunesse du pays à développer des actions, non pas seulement pour les jeunes mais aussi avec les jeunes*», s'enthousiasme Charles Gasperi, responsable du PIJ. Eh oui, les jeunes viennent au PIJ pour de l'information (scolarité, emploi, vie pratique, sexualité et autres questions qui taraudent l'esprit de nos jeunes concitoyens) mais aussi pour donner de leur temps. Dans la joie et la bonne humeur bien entendu. Avec compétence et savoir-faire sans aucun doute! «*Plusieurs jeunes ont passé une formation d'une cinquantaine d'heures afin d'acquérir les qualifications nécessaires pour travailler en qualité d'animateur de pair*», explique le responsable. Ils ont écouté, intégré, mémorisé puis mis en pratique les cours prodigués par les intervenants de Radio Graffiti, d'Uelzecht Kanal et du Service National de la Jeunesse. Animation

d'une table ronde, mise en place de projets individuels ou collectifs, maîtrise des techniques de communication écrite, radiophonique et – on y vient enfin – vidéo.

Jetez un œil sur le site internet du PIJ, vous y trouverez quelques-unes de leurs réalisations. Sur Youtube également. Très professionnelles, vous ne trouvez pas? *Le cadrage, bon sang, fais gaffé au cadrage! Et ce satané vent qui s'invite maintenant! On se croirait sur la plage de Knokke-le-Zoute! Ah les cheveux longs!*

Une demi douzaine de jeunes s'est ainsi fait la main, à la caméra, au micro, aux techniques d'élocutions, bref à tout ce qui fait d'un vidéo amateur du dimanche un pro de la caméra, de la communication télévisuelle, du montage et du jeu de scène. Car oui, en plus de la technique, ils se chargent également et autant que possible de la partie artistique: idée, scénario, comédie, ils sont au four et au moulin, orientés, il est vrai et sans faire ombrage à leurs compétences intrinsèques, par Charles Gasperi et Christelle Kodische (il se sursurre entre les murs du PIJ, qu'elle a le don d'apporter sa bonne humeur et son sourire communicatif, notamment lorsqu'elle parle luxembourgeois de son doux accent chantant qui fleure bon la lavande,



Photos © Jean-Marc Sireit

le thym et le romarin et... euh... non... je m'égarer... disons... oui disons plutôt, les gaufres et les frites... euh... désolé, je m'embrouille...).

Une dizaine de réalisations ont ainsi vu le jour: des petites vidéos informatives, aux présentations d'événements culturels (un reportage sur Les Bistrots du Jeudi et le teaser pour le Screaming Fields 2013 de la Rockhal par exemple) sans oublier les reportages à vision caritative et humani-

taire, tel le film sur le thème des Africains au Luxembourg, réalisé pour l'association Solidarité Tiers Monde. Cette jeune équipe explore les différentes facettes de ce métier et développe tous azimuts, pour eux, pour les autres surtout. «*Nous sommes à la disposition des services de la ville d'Esch et d'autres associations à but non lucratif pour la réalisation de vidéos*», conclut le responsable du PIJ, Charles Gasperi. A bon entendre... J-M S

JUNGE KULTURKRITIKER GESUCHT!

Der *Service Jeunesse Esch* startet zusammen mit dem *Service Culture Esch* ein neues Projekt: den Kulturreporter. Der Kulturreporter ist jung, motiviert und kritisch und soll Aufklärung schaffen über ein leidiges Problem in einigen Escher Kulturhäusern: Wo bleibt das junge Publikum?





Photos © Ville d'Esch

Seit zwei Jahren bietet die Stadt Esch seinen jungen Einwohnern eine Kulturkarte, die mit einem vergünstigten Tarif das junge Publikum in seine Kulturhäuser locken soll. Die Bilanz bleibt jedoch ernüchternd: Bis dato wurden circa 200 Kulturkarten verkauft; ein durchaus ausbaufähiges Resultat. Dies dachten sich auch Jorsch Kass, Leiter des *Service Jeunesse* und Ralph Waltmans, Leiter des *Service Culture* und stellten sich einige grundlegende Fragen: Wie erklärt sich die mangelnde Resonanz der Kulturkarte? Weshalb fehlt das junge Publikum? Wie könnte das Kulturangebot an die Nachfrage des jungen Publikums angeglichen werden? Antworten soll nun ein neues Projekt der beiden liefern: der Kulturreporter.

Fast jeder kann Kulturreporter werden. Es gibt nur ein einziges Ausschlusskriterium: das Alter. Bei 30 ist Schluss. Maximal 30 Kulturreporter werden in einer ersten Phase rekrutiert. Ihre Aufgabe ist klar definiert: eine Analyse des bestehenden Kulturangebotes aus Sicht der Jugend.

In mehreren Workshops, die vom Service Jeunesse geleitet und von der a. s. b. l. 4Motion durchgeführt werden, bekommen die Kulturreporter das nötige Kritikerwerkzeug. Grundwissen über bestehende Kulturangebote und kritisches Bewusstsein bilden die Eckpfeiler einer soliden Analyse und sollen während der Workshops gezielt geschult werden. Gemeinsam wird dann ein Bewertungsbogen zusammengestellt. „Dieser Bewertungsbogen soll den Jugendlichen keinesfalls

vorgesetzt werden, sondern in Zusammenarbeit mit ihnen erarbeitet werden, so dass er spezifisch auf die Interessen und Wünsche der Jugendlichen abgestimmt ist“, unterstreicht Jorsch Kass. Denkbare Fragen für den Fragebogen wären beispielsweise: Gibt es ein Theaterstück, das für mich interessant wäre? Besitzt die Galerie eine aktuelle Webseite? Wie werde ich empfangen? Wie bequem sind die Sitzessel?

Mit dem Bewertungsbogen gewappnet können die Kulturreporter das kulturelle Angebot erleben und evaluieren. „Im Grunde ist es eine *Win-win-Situation*. Die Kulturreporter dürfen die Escher Kulturhäuser kostenlos besuchen und wir profitieren von ihren Erfahrungen“, so Ralph Waltmans.

Nach sechs Monaten Einsatz auf dem Terrain ist geplant, dass Kulturreporter und Kulturverantwortliche sich zusammenfinden, um ihre Erfahrungen auszutauschen und Lösungsvorschläge zu unterbreiten. In der Dialogbereitschaft besteht dann auch das übergeordnete Ziel des Projektes Kulturreporter. Im Dialog mit der Jugend können deren Wünsche erforscht und das kulturelle Angebot so gezielt auf die Erwartungen des jungen Publikums angepasst werden. „Dies wäre“, so unterstreicht Ralph Waltmans, „*der größte Erfolg des Projektes. Den Dialog fördern (...) keine blanke Kritik, sondern reales Engagement beider Seiten*“. TR

Interessierte zwischen 12-30 Jahren können sich per E-Mail jeunes@villeesch.lu oder Telefon 54 73 83 884 anmelden.

LE SERVICE JEUNESSE EST À LA RECHERCHE DE

REPORTEURS CULTURELS

TU T'INTÉRESSES AUX CONCERTS, CINÉMA,
THÉÂTRE, CONSERVATOIRE?

TU AS ENTRE 12-30 ANS?

TU VEUX NOUS DONNER TON OPINION?



VAS-Y
CONTACTE-NOUS:
JEUNES@VILLEESCH.LU
OU: 54 73 83 884



UR D'ENTREPRISES

reprises est une infrastructure destinée
unes entreprises en développement. Elle met
aux, des infrastructures et un engagemen
nsfert de technologie et un appui aux
projets de recherche.



DESIGNESCH

BEIVAL

START'U

2008



LA GARE BELVAL-UNIVERSITÉ L'INGÉNIEUSE ÉLÉGANCE DU VOYAGE

Il existe des architectures qui marquent de leur
empreinte les lieux. Elles les définissent et parfois même
les renomment. C'est certainement le destin qui attend
l'œuvre de l'Atelier d'Architecture et de Design
Jim Clemes, établi à Esch-sur-Alzette.



© VisionsandMore

Surplombant les rails, la nouvelle gare Belval-Université est en service depuis septembre 2010 et fut inaugurée officiellement le 28 septembre de la même année en présence du Grand-Duc Henri et de la Grande-Duchesse Maria Theresa. Sa conception tisse habilement le lien entre la tradition des gares urbaines – bâtiments fortement imprégnés de la modernité industrielle, espaces privilégiés des artistes – et la conception actuelle d'un lieu de passage plus ouvert sur les activités connexes et les espaces environnants. A ce défi architectural, se greffe la considération du lieu d'implantation Belval: un site simultanément marqué par une histoire industrielle forte et la réalité d'un quartier nouveau, en pleine création. Il est donc ici question d'identités à construire, de formes à inscrire, d'accompagnements des comportements ainsi que des besoins des usagers et voyageurs.

Fort d'une grande expérience au Luxembourg et à l'étranger, l'Atelier d'Architecture et de Design Jim Clemes – fondé en 1984 – a été missionné par la Société nationale des chemins de fer luxembourgeois (CFL) pour relever cette gageure architecturale. L'atelier se distingue à la fois par sa capacité à penser et à concevoir des réalisations sur-mesure, à l'écoute du commanditaire, de ses préoccupations et aussi par son talent à intégrer une dimension artistique à la réalité des projets à travers le développement de stratégies et de solutions durables. Les sites sont donc, de surcroît, valorisés par une approche logique des structures et une connaissance approfondie des matériaux. Analysant les spécificités propres à une gare du 21^e siècle et au contexte de son implantation: à savoir un lieu de transit pour un nouveau pôle d'attraction tant économique (bureaux, centre commercial), culturel (Rockhal, Cité des Sciences), social (habitations), intellectuel (Université et Centre de recherche) et de loisirs (cinémas, restaurants), l'atelier d'architecture a élaboré une plate-forme d'une longueur de 120 mètres aux formes organiques soutenue par seize piliers in-

clinés. Au cœur de la conception du bâtiment, le mouvement des trains évidemment mais aussi celui des autres moyens de locomotion dont la gare privilégie l'accès. Marche à pieds, automobiles, transports en commun ou bicyclettes constituent la variété des modes de déplacement employés de nos jours par tous. La gare est donc connectée à son environnement et au dynamisme des vies, déployant à partir du bâtiment principal des passerelles et de nombreux escaliers permettant le passage vers la gare routière, vers le futur parking et vers le centre commercial Belval Plaza, les salles de concerts de la Rockhal, la Terrasse des Hauts-Fourneaux... La multiplicité des usages au quotidien est directement intégrée au bâtiment, faisant de celui-ci le nœud du quartier. Adaptée à une circulation intuitive des passagers et à leurs flux changeants, la gare « fluctue » aussi grâce à des espaces plus larges par endroits et plus étroits à d'autres. ►





Photos © Radhia Rante





Photos © VisionsandMore

Sous la voûte courbe formée par une membrane translucide constituée de coussins d'air – se gonflant plus ou moins au gré des températures extérieures et du taux d'ensoleillement –, les usagers se sentent à la fois protégés de la pluie, du soleil et du vent tout en profitant de la lumière extérieure. Le fin vitrage des murs sur le côté du bâtiment accentue la sensation de circulation entre intérieur et extérieur laissant traverser la lumière. De part et d'autre du bâtiment principal suspendu, se situe une baie vitrée elliptique découpant les paysages extérieurs à la manière des tondi de la Renaissance. Comparée à un mille-pattes ou à une chenille, la gare accueille, protège et distribue. Puis, lorsque tombe la nuit, la toiture s'illumine selon des variations colorées. Comme le formule son créateur Jim Clemes *«À la nuit tombée, la chenille se fait luciole, la voûte s'illumine et prend des couleurs comme un phare qui rappelle aux voyageurs où ils se trouvent et où ils vont.»* Les as-

pects esthétiques et dynamiques de l'architecture de Clemes ont déjà séduit des photographes et des auteurs : il existe pour les enfants – et leurs parents – intéressés par le processus d'élaboration et de construction, la bande dessinée « D'Gare vu Belval » éditée par Guy Binsfeld.

Au-delà de sa fonction de lieu de passage, de transit et de circulation, la gare Belval-Université est un lieu accueillant qui rend les déplacements fluides tout en proposant de profiter des moments d'attente et de rendez-vous dans un cadre exceptionnel. Valorisant le quartier de Belval par l'accessibilité à ses différentes activités, la gare incite les passagers à découvrir et à apprécier l'environnement urbain. Si les aspects pratique et esthétique font de cette gare un bâtiment d'exception, c'est aussi grâce aux capacités techniques et technologiques actuelles qui rendent tangible l'imaginaire des architectes pour le plus grand confort et plaisir des usagers.



LES BANCS DE L'ALZETTE RELOOKÉS

UN OUTIL DE COMMUNICATION DESIGN,
CONFORTABLE ET EFFICACE



© Marc Marchal

Les nouveaux bancs de la rue de l'Alzette (Uelzechtstrooss) sont prêts à accueillir les badauds qui pourront faire une pause et s'informer sur l'évolution des immeubles en construction sur le site d'Esch Belval mais aussi à propos des projets des centres de recherches luxembourgeois.

Au centre-ville, la rue de l'Alzette (Uelzechtstrooss) est la plus longue zone piétonnière du pays. Paradis pour les fans de shopping, la rue recèle également des perles architecturales avec ses bâtiments de style néogothique, art déco, art nouveau et post moderne. Entouré de ces majestueuses façades, le mobilier urbain se devait d'être présentable.

Le projet avait débuté à l'été 2012. Sept bancs avaient été ainsi relookés et servaient de panneaux ►



d'information originaux et design qui renseignaient sur l'avancée des travaux de construction de la Cité des Sciences qui regroupent bâtiments universitaires et centres de recherches. Les autres bancs attendaient leur remise en état courant 2013. Or, bien que stylisés, les habitants d'Esch-sur-Alzette reprochaient à ce nouveau mobilier urbain un certain manque de confort. Plutôt que de repartir à zéro, la Ville a choisi de recycler le matériel existant et d'y ajouter ... un dossier!

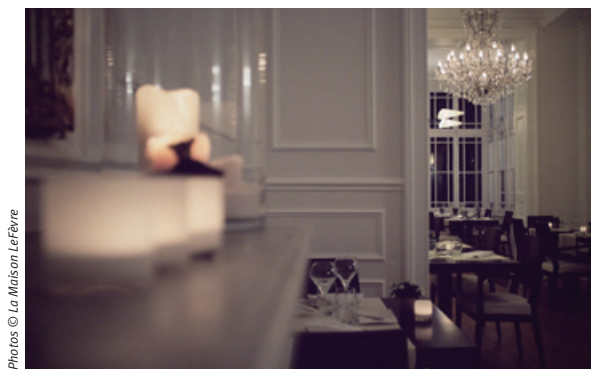
Les habitants ont découvert mi-décembre leurs nouvelles assises belles, confortables et utiles. Durant les premières semaines, les panneaux de communication raviveront les souvenirs des éléments architecturaux de la ville. L'affichage sera renouvelé au printemps 2014 pour dévoiler une campagne d'information à propos des projets de l'Université du Luxembourg et des centres de recherches situés sur le site d'Esch Belval. LC



ZOOM SUR

MANGER EN MODE ART NOUVEAU

En octobre 2012, Serge et Estelle, père et fille Sidoni, ont repris le restaurant La Maison LeFèvre qui propose une cuisine plutôt traditionnelle. Pour le début, l'équipe du restaurant familial a été coachée par le fameux chef *Tony Tintinger*.



Photos © La Maison LeFèvre

La Maison LeFèvre a été construite par l'illustre entrepreneur belge immigré au Luxembourg à la fin du 19^e siècle et qui a conçu la magnifique maison de maître qui héberge le restaurant. Ainsi, plus d'une cinquantaine de couverts sont dressés dans le local au style art nouveau. Les hauts plafonds, les murs peints en blanc, le beau plancher foncé, ainsi que des lustres de style classique en cristal associés à d'autres plus modernes en fer forgé, éclairent les tables façonnées dans un bois foncé et couvertes de beige et de blanc en toute simplicité. Une jolie cheminée d'origine qui fonctionne de temps à autre et finalement les grandes fenêtres, créent un cadre qui allie le passé et le présent.

Le chef cuisinier de la maison qui est breton, a aménagé une carte plutôt traditionnelle, avec la fameuse tête de veau et le filet américain *façon Jacques Vermast*, spécialités du restaurant. Mais, les

midis, sont également au menu des mets plus exotiques. La Maison LeFèvre propose des plats variés qui s'adressent à une clientèle tout aussi variée.

En plus de l'intérieur cosy et sobre à la fois, une grande terrasse accueille les clients sur l'arrière du restaurant pendant les beaux jours, ainsi que toute l'année les fumeurs et clients souhaitant boire leur apéritif dans le coin lounge chauffé, emmitoufflés dans une bonne couverture. En cette période de Noël, un grand sapin de six mètres de haut y a été installé pour vous mettre dans l'ambiance. *CHM*

La Maison LeFèvre

138, boulevard J.F. Kennedy

L-4171 Esch-sur-Alzette

Tél.: 26 53 05 04

www.lamaisonlefevre.lu



DES BIJOUX VENANT DU MONDE ENTIER

Des bijoux et accessoires super originaux et fabriqués par des jeunes créateurs des quatre coins du monde : voilà ce que l'on découvre dans la boutique « Chez Lucy » de la rue de Luxembourg à Esch-sur-Alzette.

C'est en 2010 que Lucy a ouvert sa petite boutique... pas comme les autres, Chez Lucy, pour y vendre des bijoux de toute sorte, ainsi que des broches, des bonnets, des écharpes, des sacs, réalisés par de jeunes créateurs. Et, l'été dernier, Libby Villar, jeune Péruvienne qui vit au Luxembourg depuis neuf ans, a repris le petit commerce hors du commun.

En entrant Chez Lucy, on arrive dans un monde sobre et coloré à la fois : des murs gris foncé ornés de quelques motifs dorés, le tout accompagné en fond de boutique d'une tapisserie fantaisie conçue spécialement pour les lieux ! Ainsi les bijoux



Photos © Marc Marchal

fantaisie et accessoires créés en Argentine, Belgique, France, Italie, Israël, Pérou, Suisse, ainsi qu'au Luxembourg et au Vietnam sont parfaitement mis en exergue.

Ces créations sont faites à partir de tous les matériaux imaginables, allant de certains naturels comme le bois, le cuir, la pierre volcanique ou les perles, aux métaux comme l'argent, le cuivre, le zinc, en passant par des synthétiques et peaufinés tels les fermetures éclair, des tuyaux en plastique, la porcelaine, le verre, les boutons... certains bijoux sont plus fins et discrets, d'autres plus classiques et certains plutôt voyants. Et pourtant,

tous ont une chose en commun : leur originalité. Pour la saison des fêtes, *Libby* a choisi de proposer à sa clientèle des collections de bijoux en porcelaine et en argent, ainsi que des écharpes en alpaca de différents coloris ... *CHM*

Chez Lucy

23, rue de Luxembourg
L-4220 Esch-sur-Alzette
Tél.: 26 53 00 17
chezlucy.lu



NEWS EXPRESS

Uni

Le « Student Leisure Room », une salle pour les étudiants



L'Université du Luxembourg s'installera bientôt à Esch et, à part les milliers d'étudiants qui fréquenteront notre ville tous les jours, le nombre d'étudiants résidents est en forte augmentation. Il ne faut pas oublier que vie étudiante ne rime pas uniquement avec études et recherche mais aussi avec sorties, fêtes, divertissement et loisirs. Mais où trouver un local abordable voire sans frais de location pour organiser une fête étudiante ou des petits rassemblements et cela à proximité du campus? Soucieuse de permettre aux étudiants un cadre de vie adapté à leurs besoins, la Ville d'Esch a décidé de faire construire une salle polyvalente à libre accès pour les étudiants.

Le « Student Leisure Room », se situera dans la rue de Barbourg à proximité des terrains de sport et aura une surface de 270 m². Se trouvant à 5 minutes du centre-ville et à 12 minutes de Belval en vélo, le choix de son emplacement a été fait en fonction de son accessibilité facile. La livraison du bâtiment est prévue pour la fin de 2014.

Made in Torino – découvrez la ville de Turin à travers ses saveurs typiques

Ville industrielle par excellence, Turin est non seulement la capitale italienne de l'automobile et la ville d'origine de la Fiat, mais aussi un pôle industriel et commercial très diversifié qui regroupe de nombreuses entreprises renommées dans le secteur aérospatial, le design, le luxe, l'édition et l'agroalimentaire. C'est dans cette optique que la Chambre de Commerce locale et TurismoTorino ont développé les tours «Made in Torino», proposant aux visiteurs de découvrir le patrimoine turinois en 5 tours thématiques à travers des entreprises artisanales et industrielles. Un tour est notamment entièrement consacré aux saveurs typiques torinoises. Une dizaine d'entreprises dévoilent les secrets de leur production, comme par exemple la torréfaction de café, la production du fameux chocolat turinois «Gianduia», la salaison du jambon Rosa ou encore la production brassicole. Organisés depuis 2005, les tours «Made in Torino» sont organisés en bus au tarif de 10 € par personne.

Pour de plus amples informations:
www.turismotorino.org/MadeInTorino



Villes jumelées



© Le Fonds Belval



Konferenz: Wind- und Sonnenenergie im urbanen Umfeld

Volker Kassera, Ingenieur

Im Auftrag des Fonds Belval hat das Büro *V-Plane Engineering* (aircraft development) aus Hamburg Studien durchgeführt zum Potential von Wind- und Sonnenenergie auf der Hochofenterrasse. In seinem Vortrag beleuchtet *Volker Kassera*, Geschäftsführer der Firma, die Nutzung von erneuerbaren Energien im urbanen Umfeld und insbesondere in Belval. Der Vortrag ist in deutscher Sprache.

Mittwoch, den 22. Januar, um 19:30 Uhr



Marché hebdomadaire

Le marché bihebdomadaire à Esch avec sa trentaine de stands est un rendez-vous régulier et convivial entre commerçants et clients. Fleurs, herbes, fruits et légumes, viennoiseries fraîches ou cafés aromatiques et autres délicatesses de toutes les provenances : les marchés eschois vous invitent à venir vivre cette atmosphère unique tous les mardis et vendredis matin à la Place de l'Hôtel de Ville.

Musique

© Jean Baptiste Milot



Reis/Demuth/Wiltgen

Les critiques ne tarissent pas d'éloges à l'écoute du premier album éponyme (sorti en mars dernier sous le label Laborie Jazz) du trio de jazzmen luxembourgeois ; *Michel Reis* (piano), *Marc Demuth* (contrebasse) et *Paul Wiltgen* (batterie). Si l'on ressent quelques influences à la *Bill Evans* ou *Brad Mehldau* dans les neuf compositions, l'album s'ancre dans la modernité au travers d'une technique pointue, de mélodies élégantes et d'un rythme aux frontières du pop-rock.

Music LX se joint à KultEsch afin de promouvoir ce trio d'avenir.

www.reisdemuthwiltgen.com

music:LX
LUXEMBOURG EXPORT OFFICE



Nouvelles acquisitions de la Bibliothèque Municipale

© Paul Zsolnay Verlag 2013



Henning Mankell **Mord im Herbst**

Ystad, Schweden, 2002:
Wallander fühlt sich ausgebrannt. Dass seine Tochter und Kollegin Linda noch bei ihm wohnt, macht seine Laune nicht besser. Von einem Haus im Grünen erhofft er sich Erholung, dann aber findet er dort eine skelettierte Hand, und den Kommissar erwartet ein neuer Fall. Die Frauenleiche, die zu der Hand gehört, wurde schon vor rund sechzig Jahren vergraben. Diese packende neue Wallander-Geschichte ist ein Leckerbissen für Krimi-Leser.

Franzobel

Das große Einschlafbuch für alle Kleinen

Gute Nacht, liebe Füße und gute Nacht, liebe Ferse, heißt es am Beginn der neuesten Geschichte des österreichischen Autors Franzobel. Auch die Beine und die Knie, der Bauch und der Popo, das Herz und die Brust werden einzeln verabschiedet, bevor sie ins Traumland hinübergleiten können. Und so wird von den Zehen– bis zu den Haarspitzen der ganze Körper mit Zuneigung, guten Wünschen und vor allem Fragen bedacht. Was könnten die Ohren an diesem Tag erlebt haben? Haben sie die Buckelwale singen und die Wichtelmänner erzählen gehört? Haben die Hände einen Stern angegriffen? Haben die Zähne in die Nase einer alten Oma gebissen? Hat der Bauch Fledermausohren und Heuschreckenbeine verdrückt? Haben die Lippen viele schöne



© Picus Verlag 2007

Lieder gesungen? Und haben die Augen fliegende Fische gesehen? Nein? Na, vielleicht morgen... Das große Einschlafbuch für alle Kleinen ist ein Buch zum Lesen und Nachspielen, zum Lachen und zum Staunen und sprüht nur so von lustigen Ideen für das Zu-Bett-Geh-Ritual nimmermüder Kleiner.

Biblio



© Citadelles & Mazenod 2012

Pascal Ory, Laurent Martin, Sylvain Venayre, Jean-Pierre Mercier **L'art de la bande dessinée**

La bande dessinée fait son entrée dans la prestigieuse collection «L'Art et les Grandes Civilisations». Des fondateurs (Töpffer, Outcault, McCay, Saint-Ogan) aux auteurs contemporains (Spiegelman, Ware, Mattotti, Bilal, De Crécy, Satrapi...), des séries cultes (Tintin, Astérix, Blueberry, Les Cités obscures, XIII...) au graphic novel en passant par les comics et le manga, cette approche socio-historique internationale permet de comprendre le phénomène culturel qu'est la bande dessinée. À travers plus de 550 reproductions de planches originales ou d'imprimés se donnent à apprécier les styles, les techniques et l'inventivité graphiques ou narratives de près de 500 créateurs (dessinateurs et scénaristes). Sans précédent, ce volume constitue une véritable référence pour tout public et marque un pas de plus vers la reconnaissance du «neuvième art».



AGENDA



JANVIER 2014

JEUDI 09

ANNE FRANK: DAS TAGEBUCH

Théâtre

⌚ 20h00 } 15 €

📍 Théâtre Municipal

VENREDI 10

ANNE FRANK: DAS TAGEBUCH

Théâtre

⌚ 20h00 } 15 €

📍 Théâtre Municipal

SAMEDI 11

JULIETTE GRÉCO

Concert

⌚ 20h00 } 25 €

📍 Théâtre Municipal



L'ENSEMBLE INTERNATIONAL
DE SAXOPHONES DU
CONSERVATOIRE
ROYAL DE BRUXELLES

Concert

⌚ 20h00 } 10 €

📍 Conservatoire

LUNDI 13

PARCOURS DE LA MÉMOIRE
& STOLPERSTEINE

Visite guidée

⌚ 15h00 } Entrée libre

📍 Musée de la Résistance

MARDI 14

MALANDAIN BALLET BIARRITZ

Danse

⌚ 20h00 } 25 €

📍 Théâtre Municipal

BABYSHAMBLES

Concert

⌚ 20h30 } 29 € + frais de prévente

📍 Rockhal

VENREDI 17

MISÉRABLES!

Théâtre

⌚ 20h00 } 15 €

📍 Théâtre Municipal



SAMEDI 18

MAGNIFICA

Quintette de Cuivres

⌚ 20h00 } 15 €

📍 Conservatoire

DIMANCHE 19

METALBÖRSE

Foire

⌚ 11h00 – 18h00 } 3,5 €

📍 Centre Culturel Kulturfabrik

LA MACHINE À EXPLORER
LE TEMPS

Théâtre Jeunes

⌚ 16h00 } 10 €

📍 Théâtre Municipal

VISITE GUIDÉE
DU FUTUR QUARTIER
UNIVERSITAIRE À BELVAL

Visite guidée

⌚ 15h00 } Entrée libre

📍 Massenoire

LUNDI 20

GERD KLESTADT,
SURVIVANT DES CAMPS
DE CONCENTRATION NAZIS

Témoignage

⌚ 14h00 } Entrée libre

📍 Lycée Bel-Val



chapier.lu • fournitures et mobilier de bureau, supplies informatiques • téléphone 3788 40 • fax 3788 30 • chapier@chapier.lu



depuis 1902

Toutes vos attentes,
toutes nos attentions.

MARDI 21

PARCOURS DE LA MÉMOIRE & STOLPERSTEINE

Visite guidée

⌚ 15h00 } Entrée libre

📍 Musée de la Résistance

MERCREDI 22

THE FEATHER

Concert

⌚ 20h30 } Entrée libre

📍 Rockhal



WIND- UND SONNENENERGIE IM URBANEN UMFELD – VOLKER KASSERA, INGENIEUR

Conférence

⌚ 19h30 } Entrée libre

📍 Massenoire

JEUDI 23

LA PARISIENNE ET LA LONGUE DAME BRUNE

P.38

Concert

⌚ 20h00 } 15 €

📍 Théâtre Municipal

VENDREDI 24

ONE NIGHT OF QUEEN

Concert

⌚ 20h00 } 39 €

📍 Rockhal

ORPHEUS IN DER UNTERWELT

Théâtre musical

⌚ 20h00 } 25 €

📍 Théâtre Municipal

SAMEDI 25

PIERRE RICHARD III

Théâtre

⌚ 20h00 } 25 €

📍 Théâtre Municipal

LES ENSEIGNANTS DU CONSERVATOIRE D'ESCH-SUR-ALZETTE EN CONCERT

Concert

⌚ 20h00 } 15 €

📍 Conservatoire

SAULE

Concert

⌚ 20h30 } 18 € + frais de prévente

📍 Rockhal

MAYRA ANDRADE

Concert / World music

20h00

⌚ 20 € + frais de prévente

📍 Centre Culturel Kulturfabrik



DIMANCHE 26

PIERRE RICHARD III

Théâtre

⌚ 20h00 } 25 €

📍 Théâtre Municipal



LUNDI 27

KATHRIN MESS « RÉSISTANTES LUXEMBOURGEOISES OUBLIÉES »

Conférence

⌚ 20h00 } Entrée libre

📍 Théâtre Municipal

JEUDI 30

THÉ À LA MENTHE OU T'ES CITRON

Théâtre

⌚ 20h00 } 15 €

📍 Théâtre Municipal



PROTEST THE HERO

Concert

⌚ 19h30 } 19 € + frais de prévente

📍 Rockhal



PARCOURS DE LA MÉMOIRE & STOLPERSTEINE

Visite guidée

⌚ 15h00 } Entrée libre

📍 Musée de la Résistance

VENDREDI 31

SI C'EST UN HOMME

Théâtre

⌚ 20h00 } 15 €

📍 Théâtre Municipal



Retrouvez
l'agenda sous
forme de pdf sur
www.kultesch.lu

FÉVRIER 2014

SAMEDI 01

—
EVGENI BOZHANOV

Concert de piano

⌚ 20h00 } 15 €

📍 Conservatoire

—
MÉLANIE DE BIASIO

Concert

⌚ 20h30 } 23 € + frais de prévente

📍 Rockhal



DIMANCHE 02

—
AILEY II

Danse

⌚ 20h00 } 15 €

📍 Théâtre Municipal

MARDI 04

—
EINE SOMMERNACHT

Théâtre

⌚ 20h00 } 15 €

📍 Théâtre Municipal

—
BULLET FOR MY VALENTINE

Concert

⌚ 19h30 } 29 € + frais de prévente

📍 Rockhal



MERCREDI 05

—
POUR UN OUI
OU POUR UN NON

Théâtre

⌚ 20h00 } 15 €

📍 Théâtre Municipal

JEUDI 06

—
TOUT OFFENBACH OU PRESQUE!

Théâtre musical

⌚ 20h00 } 25 €

📍 Théâtre Municipal

SAMEDI 08

—
ONEREPUBLIC

Concert

⌚ 20h30 } 32 € + frais de prévente

📍 Rockhal

DIMANCHE 09

—
ZWERG NASE

Théâtre Jeunes

⌚ 16h00 } 10 €

📍 Théâtre Municipal

MARDI 11

—
CHRISTOFFA

Danse

⌚ 20h00 } 15 €

📍 Théâtre Municipal

—
BB BRUNES

Concert / Rock

⌚ 19h30 } 25 € + frais de prévente

📍 Centre Culturel Kulturfabrik

MERCREDI 12

—
GERSHWIN-QUARTETT &
GIORA FEIDMAN, KLARINETTE

Concert

⌚ 20h00 } 15 €

📍 Conservatoire



—
POEMA

Poésie en mouvement pour voix, vidéo & sons

⌚ 20h00

📍 Centre Culturel Kulturfabrik

—
DIE BODENBESCHAFFENHEIT
IN BELVAL – EINE HERAUSFOR-
DERUNG AN DIE BAUTECHNIK
- ERIC LEHMANN, INGENIEUR

Conférence

⌚ 19h30 } Entrée libre

📍 Massenoire

JEUDI 13

CASCADEUR

Concert

⌚ 20h30 } 22 € + frais de prévente
📍 Rockhal



INCONNU À CETTE ADRESSE

Théâtre

⌚ 20h00 } 15 €
📍 Théâtre Municipal

VENDREDI 14

MOONLIGHT IN THE DESERT – BACK TO THE UNIVERSE

Album release

⌚ 20h00 } 5 €
📍 Rockhal

SAMEDI 15

TONY CARREIRA

Concert

⌚ 21h00 } 30–40 €
+ frais de prévente
📍 Rockhal

DIMANCHE 16

VISITE GUIDÉE DU FUTUR QUARTIER UNIVERSITAIRE À BELVAL

Visite guidée

⌚ 15h00 } Entrée libre
📍 Massenoire

MERCREDI 19

FOIRE JOBS VACANCES

Foire

⌚ 10h00 > 19h00 } Entrée libre
📍 Centre Culturel Kulturfabrik

JEUDI 20

LONG DISTANCE CALLING

Concert

⌚ 20h00 } 17 € + frais de prévente
📍 Rockhal



VENDREDI 21

SUAREZ

Concert

⌚ 20h30 } 20 € + frais de prévente
📍 Rockhal

BEADY EYE

Concert

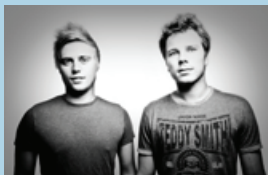
⌚ 20h30 } 34 € + frais de prévente
📍 Rockhal

SAMEDI 22

KLINGANDE

Concert

⌚ 22h00 } 19 € + frais de prévente
📍 Rockhal



DIMANCHE 23

SAXON

Concert

⌚ 20h30 } 28 € + frais de prévente
📍 Rockhal

LUNDI 24

MAXIMO PARK

Concert

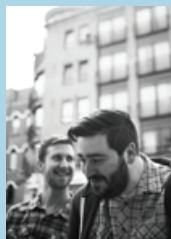
⌚ 20h30 } 26 € + frais de prévente
📍 Rockhal

MERCREDI 26

CLOUD BOAT

Concert

⌚ 20h30 } Entrée libre
📍 Rockhal



JEUDI 27

MÉDÉE

Théâtre / Tragédie

⌚ 20h00 } 15 €
📍 Théâtre Municipal

VENDREDI 28

MÉDÉE

Théâtre / Tragédie

⌚ 20h00 } 15 €
📍 Théâtre Municipal

SAMEDI 01 MARS

MÉDÉE

Théâtre / Tragédie

⌚ 20h00 } 15 €
📍 Théâtre Municipal



EXPOSITIONS À LONG TERME

JUSQU'PRINTEMPS 2014

BELVAL & MORE –
LES JARDINS DU LIVRE

Exposition

⊖ Entrée libre

📍 Massenoire



JUSQU'AU 20 AVRIL

KEEP YOUR FEELINGS
IN MEMORY

Exposition d'art contemporain

⊖ Entrée libre

📍 Musée de la Résistance

08 JANVIER > 27 JANVIER

„... ALS GLITT ICH AUS
DER ZEITEN SCHOSS“ –
VERGESSENE LUXEMBURGER
RESISTENZLERINNEN

Exposition historique

⊖ Vernissage le 07 janvier } 18h30

Entrée libre

📍 Galerie du Théâtre

13 JANVIER > 23 JANVIER

DER 2. WELTKRIEG IN
MINIATUREN – MODELL-
GESCHICHTSFRËNN LËTZEBUERG

Exposition historique

⊖ Vernissage le 13 janvier } 17h00

Entrée libre

📍 Lycée Bel-Val

15 JANVIER > 01 FÉVRIER

DES ARTISTES
LUXEMBOURGEOIS ET LA 2^e
GUERRE MONDIALE –
DESSINS ET PEINTURES
DE LA COLLECTION
DU MUSÉE DE LA RÉSISTANCE

Exposition historique

⊖ Vernissage le 15 janvier } 18h30

Entrée libre

📍 Maison Mousset

16 JANVIER > 13 FÉVRIER 2014

ANNAÏG GIQUEL-DONADIEU
REFLEXION LUXEMBOURG /
FRANCE – BRETAGNE

Photographie

⊖ Entrée libre

📍 Galerie Schortgen

31 JANVIER > 21 FÉVRIER

PAUL MOUTSCHEN

Peinture

⊖ Entrée libre

📍 Galerie du Théâtre



07 FÉVRIER > 09 MARS

MARC WAGNER

Peinture

⊖ Entrée libre

📍 Galerie Schlassgoart

18 FÉVRIER > 7 MARS

CHARLES FAZZINO

Œuvres en 3D

⊖ Entrée libre

📍 Galerie Schortgen

27 FÉVRIER > 28 MARS

EXPOSITION
D'ARTISTES GRÈCQUES

Peinture et poterie

⊖ Entrée libre

📍 Galerie du Théâtre

Retrouvez
l'agenda sous
forme de pdf sur
www.kultesch.lu



**INVESTISSEZ
DANS LE FUTUR**



ACHETEZ

UNE PLACE



AU  BRILL*

***POUR 32.500 EUROS, OFFRE A CONDITIONS, INFOS AU TEL: 265424 OU PAR MAIL: info@spgcsa.lu**



CINÉMA

02 JANVIER

MEL BROOKS –
BLAZING SADDLES
📍 CineKinosch

À PARTIR DU 08 JANVIER

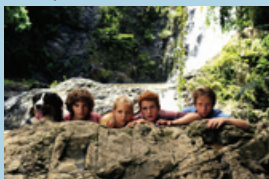
YVES SAINT LAURENT
📍 CineAriston

10 JANVIER

JESUS CHRIST SUPERSTAR –
DANS LE CADRE DE
«ROCK IN CINEMA»
📍 CineKinosch

À PARTIR DU 16 JANVIER

5 FREUNDE 3
📍 Utopolis Belval



17 JANVIER

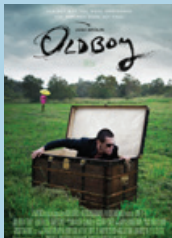
MEL BROOKS –
THE TWELVE CHAIRS
📍 CineKinosch

À PARTIR DU 22 JANVIER

GRUDGE MATCH
📍 Utopolis Belval

12 YEARS A SLAVE
📍 Utopolis Belval

OLDBOY
📍 CineAriston



CAMILLE CLAUDEL 1915
📍 CineAriston

23 JANVIER

JESUS CHRIST SUPERSTAR –
DANS LE CADRE DE
«ROCK IN CINEMA»
📍 CineKinosch

À PARTIR DU 29 JANVIER

GRACE DE MONACO
📍 CineAriston

30 JANVIER

MEL BROOKS –
THE TWELVE CHAIRS
📍 CineKinosch

À PARTIR DU 05 FÉVRIER

THE MONUMENTS MEN
📍 CineAriston

À PARTIR DU 12 FÉVRIER

AMERICAN HUSTLE
📍 Utopolis Belval



M. PEABODY & SHERMAN
📍 CineAriston

14 FÉVRIER

THE ROCK HORROR PICTURE
SHOW – DANS LE CADRE
DE «ROCK IN CINEMA»
📍 CineKinosch

À PARTIR DU 19 FÉVRIER

THE MONUMENTS MEN
📍 Utopolis Belval

POMPEII 3D
📍 CineAriston

21 FÉVRIER

MEL BROOKS –
THE PRODUCERS
📍 CineKinosch

À PARTIR DU 26 FÉVRIER

SAVING MR. BANKS
📍 Utopolis Belval

27 FÉVRIER

THE ROCK HORROR PICTURE
SHOW – DANS LE CADRE
DE «ROCK IN CINEMA»
📍 CineKinosch

Retrouvez
l'agenda sous
forme de pdf sur
www.kultesch.lu

SPORTS

BASKETBALL

11 JANVIER

BASKET ESCH – AMICALE STEINSEL

Total League Dames

⌚ 18h30

📍 Centre Omnisports Henri Schmitz, HO1

BASKET ESCH – BC MESS

Nationale 2 Hommes

⌚ 20h30

📍 Centre Omnisports Henri Schmitz, HO1

17 JANVIER

BASKET ESCH – MUSEL PIKES

Total League Dames

⌚ 20h00

📍 Centre Omnisports Henri Schmitz, HO1

19 JANVIER

BASKET ESCH – BS MERSCH

Nationale 2 Hommes

⌚ 17h30

📍 Centre Omnisports Henri Schmitz, HO1

01 FÉVRIER

BASKET ESCH – RACING LUXEMBOURG

Total League Dames

⌚ 18h30

📍 Centre Omnisports Henri Schmitz, HO1

BASKET ESCH – BF SCHIEREN

Nationale 2 Hommes

⌚ 20h30

📍 Centre Omnisports Henri Schmitz, HO1

À PARTIR DU 14 FÉVRIER

PLAY-OFFS BASKETBALL

Total League Dames & Hommes

HANDBALL

18 JANVIER

HANDBALL ESCH – HB PÉTANGE

Sales-Lentz League

⌚ 20h30

📍 Centre Omnisports Henri Schmitz, HO1

21 JANVIER

HANDBALL ESCH – CHEV DIEKIRCH

Sales-Lentz League

⌚ 20h30

📍 Centre Omnisports Henri Schmitz, HO1

01 OU 02 FÉVRIER

HANDBALL ESCH – HB DUDELANGE

Promotion Dames

📍 Centre Omnisports Henri Schmitz

FOOTBALL

JANVIER > FÉVRIER

— Pause hivernale.

Petite flamme

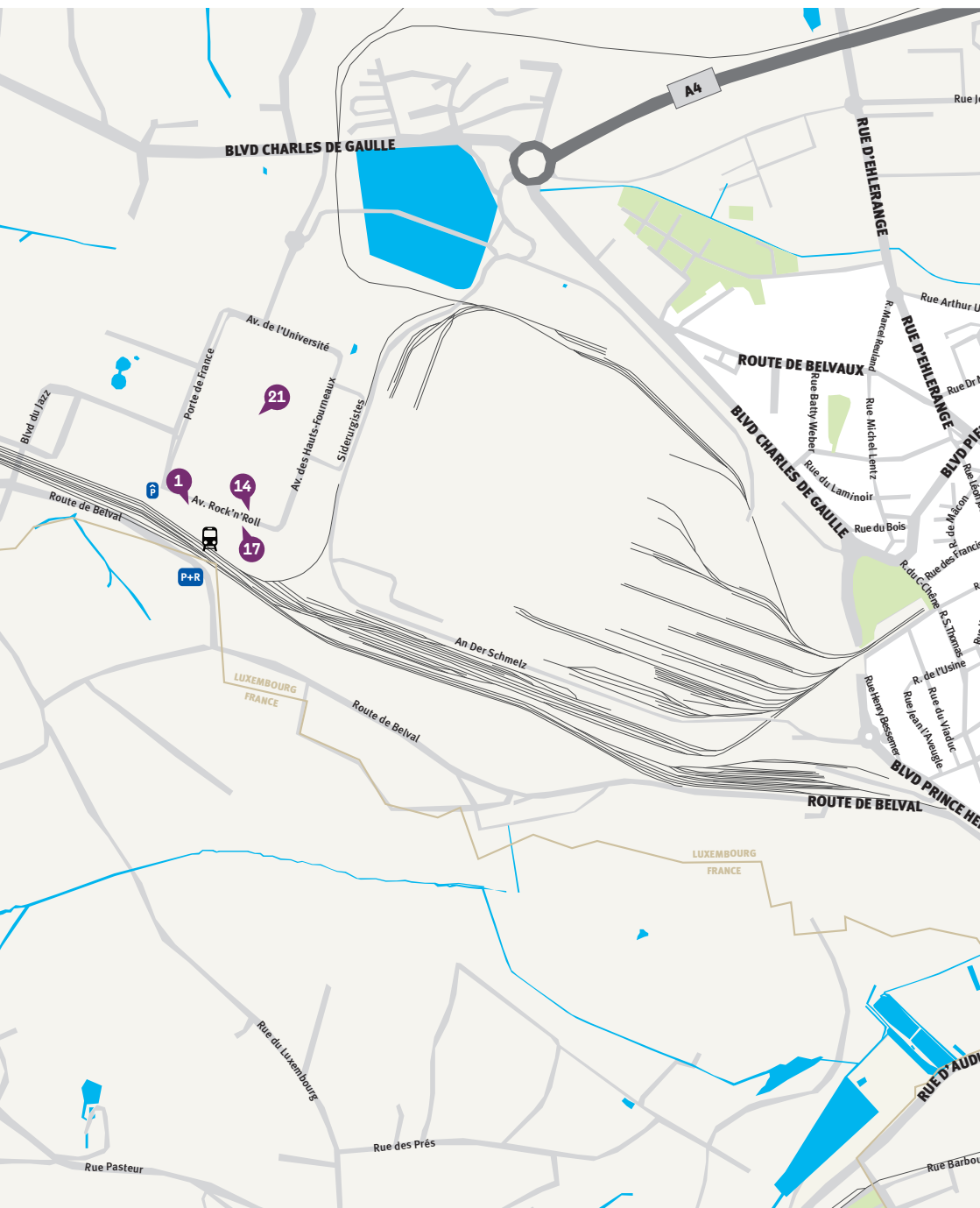
Grands avantages

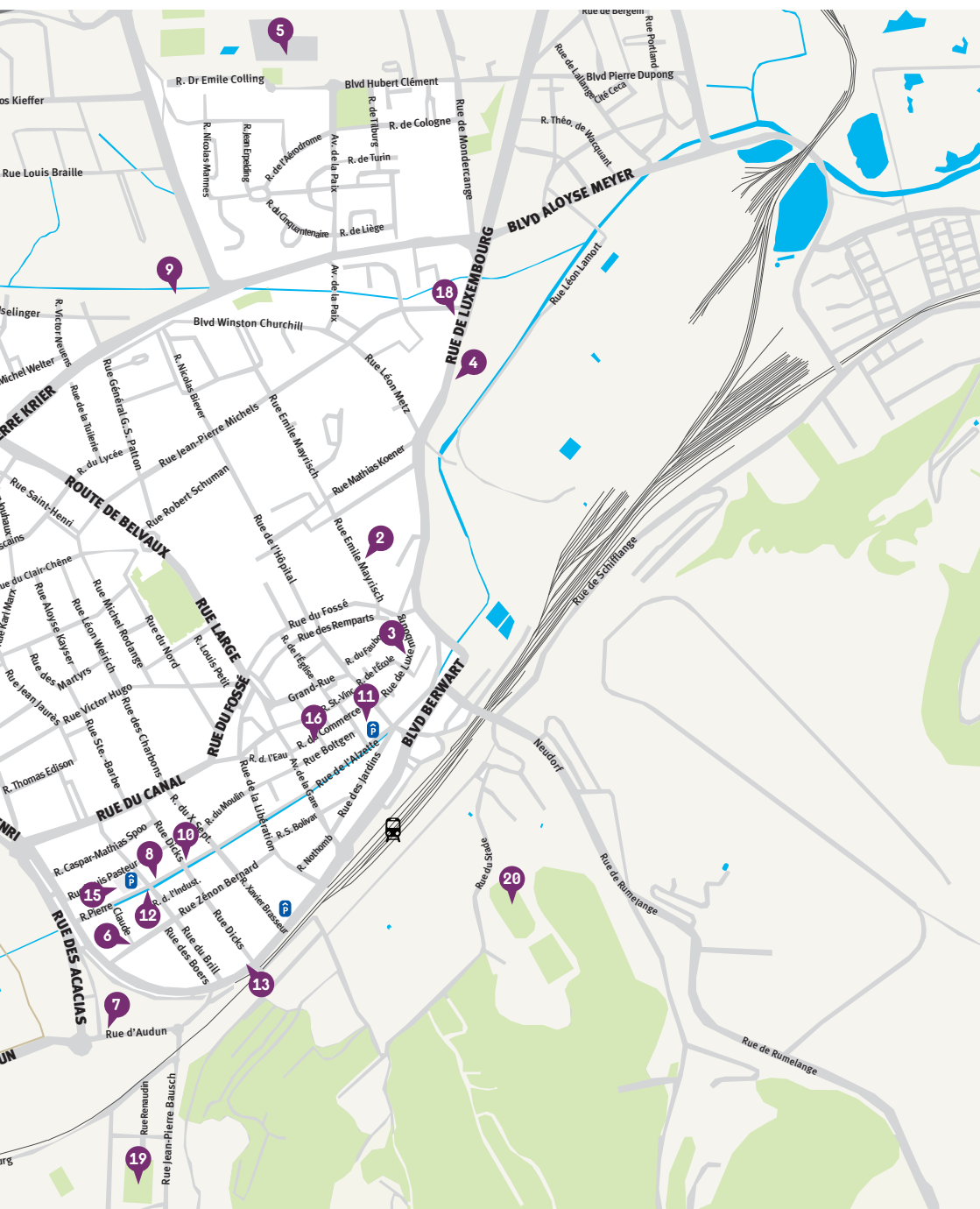
SUDGAZ

Écologique - Confortable - Fiable



INFOS PRATIQUES





Adresses utiles

Belval Plaza

7, avenue du Rock 'n' Roll
L-4361 Esch/Alzette
☎ 26 17 51 79
🌐 www.belvalshopping.lu
✉ info@belvalplaza.com

1

Bibliothèque Municipale

26, rue Emile Mayrisch
L-4240 Esch/Alzette
☎ 54 73 83 496
🌐 www.esch.lu/culture/bibliotheque
✉ biblioteque@villeesch.lu
🕒 Lundi: 14h00 – 17h00
Mardi: 10h00 – 12h00 / 14h00 – 17h00
Mercredi: 13h30 – 17h00
Jeudi: 10h00 – 12h00 / 14h00 – 17h00
Vendredi: 15h00 – 19h00
Samedi: 10h00 – 12h00

2

Bijouterie Chez Lucy

23, rue de Luxembourg
L-4220 Esch/Alzette
☎ 26 53 00 17
🌐 chezlucy.lu
🕒 Mardi à samedi:
10h00 – 18h00

P.70

3

Centre Culturel

Kulturfabrik
116, rue de Luxembourg
L-4221 Esch/Alzette
☎ 55 44 93 1
🌐 www.kulturfabrik.lu
✉ mail@kulturfabrik.lu
🕒 Lundi à vendredi:
09h00 – 12h00 / 13h00 – 17h00

4

Centre Omnisports

Henri Schmitz
Boulevard Hubert Clement
L-4064 Esch/Alzette
☎ 55 26 48 21

5

CineAriston

9, rue Pierre Claude
L-4063 Esch/Alzette
☎ 57 57 58
🌐 www.caramba.lu

6

CineKinosch

116, rue de Luxembourg
L-4221 Esch/Alzette
☎ 57 57 58
🌐 www.caramba.lu

4

Conservatoire de Musique

50, rue d'Audun
L-4018 Esch/Alzette
☎ 54 97 25
🌐 www.esch.lu/culture/conservatoire
🕒 Lundi – samedi:
08h00 – 12h00 / 14h00 – 18h00
🕒 Réservation et vente en ligne:
[www.esch.lu/culture/conservatoire/
fr/pages/reservation.aspx](http://www.esch.lu/culture/conservatoire/fr/pages/reservation.aspx)

7

Galerie du Théâtre Municipal

122, rue de l'Alzette (2^e étage)
L-4010 Esch/Alzette
☎ 54 73 83 405
🕒 Mardi à dimanche: 15h00 – 19h00

8



**Galerie Schlassgoart
au Pavillon du Centenaire**

9

Boulevard Grande-Duchesse Charlotte
L-4070 Esch/Alzette

☎ 54 73 83 408

🌐 www.schlassgoart.lu

🕒 Mardi à dimanche: 15h00 – 19h00
Fermeture les jours fériés

Galerie Schortgen

10

108, rue de l'Alzette

L-4010 Esch/Alzette

☎ 54 64 87

🌐 www.galerie-schortgen.lu

@ galerie@schortgen.lu

🕒 Mardi à vendredi:
10h00 – 12h00 / 14h00 – 18h00
Samedi: 10h00 – 12h15 / 14h00 – 17h30

Hôtel de Ville

11

Place de l'Hôtel de Ville

L-4138 Esch/Alzette

☎ 54 73 83 1

🌐 www.esch.lu

🕒 Lundi – vendredi: 07h00 – 18h00

Karaté Esch

12

Ecole du Brill

Place de la Résistance (Brillplaz)

L-4041 Esch/Alzette

☎ 621 140 704

🌐 www.karate-esch.lu

La Maison LeFèvre

13

138, boulevard J.F.Kennedy

L-4171 Esch/Alzette

☎ 26 53 05 04

🌐 www.maisonlefevre.lu

@ contact@lamaisonlefevre.lu

🕒 Mardi au dimanche:
12h00 – 14h00 / 19h00 – 22h00
🕒 Fermé le lundi et le dimanche soir

Massenoire

14

Avenue du Rock'n'Roll

L-4361 Esch/Alzette

☎ 26 840 1

🌐 www.fonds-belval.lu

🕒 Mercredi à vendredi: 12h00 – 19h00

Samedi: 10h00 – 18h00

Dimanche: 14h00 – 18h00

🕒 Visites guidées pour groupes
sur rendez-vous.

Musée National

15

de la Résistance

Place de la Résistance

L-4041 Esch/Alzette

☎ 54 84 72

🌐 www.musee-resistance.lu

@ musee@villeesch.lu

🕒 Mardi à dimanche: 14h00 – 18h00

🕒 Entrée libre

Visites guidées sur rendez-vous,
tous les jours de la semaine à partir
de 08h00.

Point Info Jeunes

16

10, rue du Commerce

L-4067 Esch/Alzette

☎ 54 73 83 8057

🌐 www.pij.lu

www.facebook.com/pijesch

@ pij@esch.lu

🕒 Lundi à vendredi: 11h00 – 17h00

Rockhal

17

5, avenue du Rock 'n' Roll

L-4361 Esch/Alzette

☎ 24 555 1

🌐 www.rockhal.lu

@ info@rockhal.lu

🕒 Lundi à vendredi:
09h00 – 12h00 / 14h00 – 18h00

Service Culture/Maison Mousset

18

163, rue de Luxembourg
L-4222 Esch/Alzette
☎ 54 73 83 783
🌐 www.esch.lu/culture

Service Jeunesse

16

10, rue du Commerce
L-4067 Esch/Alzette
☎ 54 73 83 886

Stade de la Frontière

19

Rue Renaudin
Esch/Alzette

Stade Emile Mayrisch

20

Rue du Stade
L-4325 Esch/Alzette
☎ 54 94 95

Théâtre Municipal

8

122, rue de l'Alzette
L-4010 Esch/Alzette
☎ 54 03 87 & 54 09 16
🌐 www.esch.lu/culture/theatre
🕒 Mardi à samedi : 14h00 – 18h00
La caisse du soir ouvre une heure
avant le spectacle.
🕒 Réservation et vente en ligne :
www.esch.lu/culture/theatre

Université de Luxembourg

21

Campus Belval
Luxembourg Centre
for Systems Biomedicine
House of Biomedicine
7, avenue des Hauts-Fourneaux
L-4362 Esch/Alzette
☎ 46 66 44 4000

Utopolis Belval

1

7, avenue du Rock 'n' Roll
L-4361 Esch/Alzette
☎ 26 57 20 1
🌐 www.utopolis.lu
✉ utopolis@utopolis.com
🕒 Lundi à dimanche :
13h00 – 23h30



Kultur am beschte Liicht

100% erneierbar Energie sudstrom.lu

