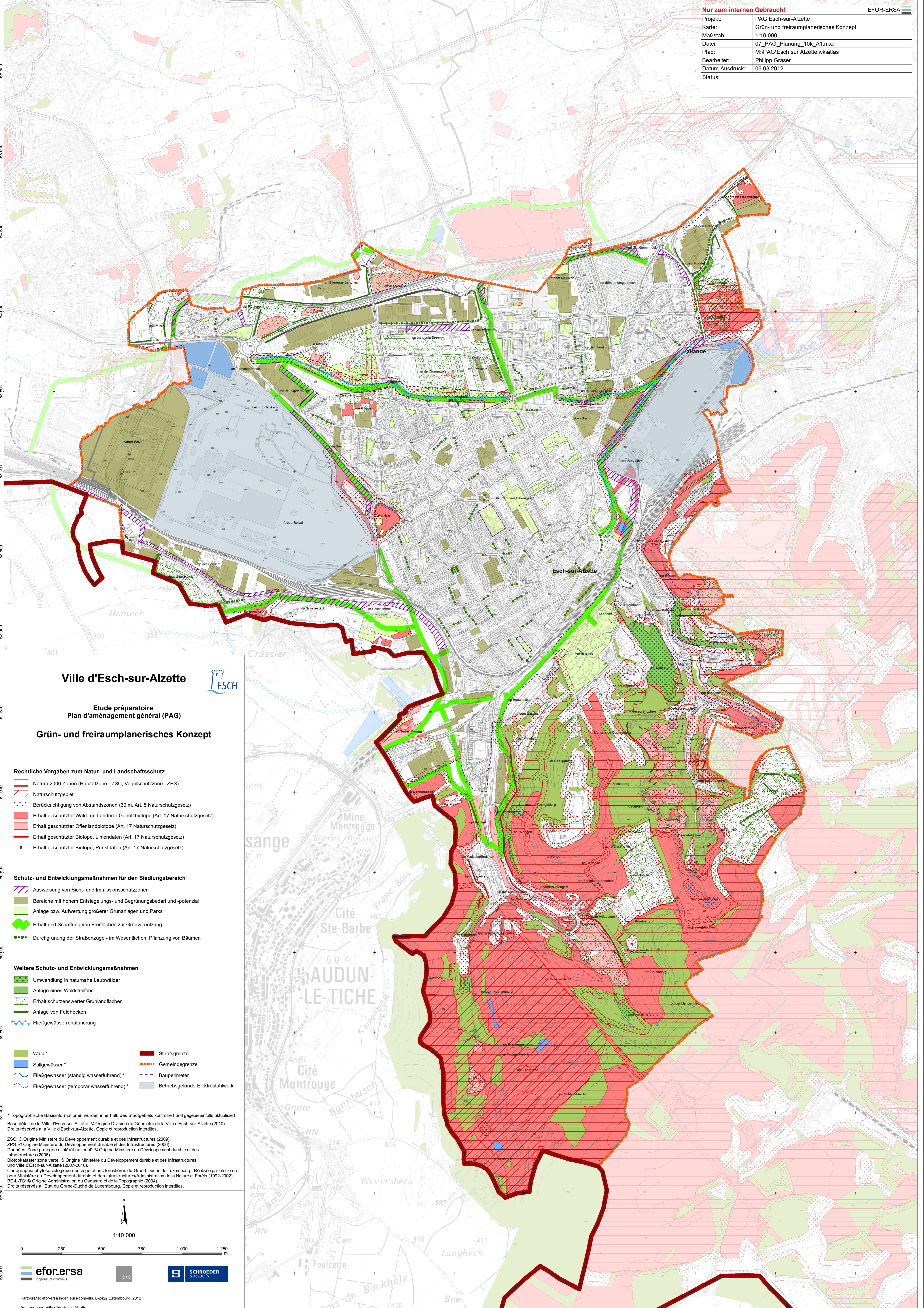


Nur zum internen Gebrauch!		EFOR-ERSA
Projekt:	PAG Esch-sur-Alzette	
Karte:	Grün- und freiraumplanerisches Konzept	
Maßstab:	1:10 000	
Datell:	07 PAG Planung_10k_A1.mxd	
Pfad:	M:\PAG\Esch sur Alzette.wklatlas	
Bearbeiter:	Philipp Gräser	
Datum Ausdruck:	06.03.2012	
Status:		



Ville d'Esch-sur-Alzette



**Etude préparatoire
Plan d'aménagement général (PAG)**

Grün- und freiraumplanerisches Konzept

Rechtliche Vorgaben zum Natur- und Landschaftsschutz

- Natura 2000 Zonen (Habitatzone - ZSC, Vogelschutzzone - ZPS)
- Naturschutzgebiet
- Berücksichtigung von Abstandszonen (30 m, Art. 5 Naturschutzgesetz)
- Erhalt geschützter Wald- und anderer Gehölzbiotope (Art. 17 Naturschutzgesetz)
- Erhalt geschützter Offenlandbiotope (Art. 17 Naturschutzgesetz)
- Erhalt geschützter Biotope, Liniendaten (Art. 17 Naturschutzgesetz)
- Erhalt geschützter Biotope, Punktdaten (Art. 17 Naturschutzgesetz)

Schutz- und Entwicklungsmaßnahmen für den Siedlungsbereich

- Ausweisung von Sicht- und Immissionsschutzonen
- Bereiche mit hohem Entsiegelungs- und Begrünungsbedarf und -potenzial
- Anlage bzw. Aufwertung größerer Grünanlagen und Parks
- Erhalt und Schaffung von Freiflächen zur Grünvernetzung
- Durchgrünung der Straßenzüge - im Wesentlichen: Pflanzung von Bäumen

Weitere Schutz- und Entwicklungsmaßnahmen

- Umwandlung in naturnahe Laubwälder
- Anlage eines Waldstreffens
- Erhalt schützenswerter Grünlandflächen
- Anlage von Feldhecken
- Fließgewässerrennaturierung

 Wald *	 Staatsgrenze
 Stillgewässer *	 Gemeindegrenze
 Fließgewässer (ständig wasserführend) *	 Bauperimeter
 Fließgewässer (temporär wasserführend) *	 Betriebsgelände Elektrostahwerk

* Topographische Basisinformationen wurden innerhalb des Stadtgebiets kontrolliert und gegebenenfalls aktualisiert.
Base détail de la Ville d'Esch-sur-Alzette: © Origine Division du Géomètre de la Ville d'Esch-sur-Alzette (2010).
Droits réservés à la Ville d'Esch-sur-Alzette. Copie et reproduction interdites.

ZSC: © Origine Ministère du Développement durable et des Infrastructures (2009).
ZPS: © Origine Ministère du Développement durable et des Infrastructures (2006).
Données Zone protégée d'intérêt national: © Origine Ministère du Développement durable et des Infrastructures (2006).
Biotopekataloger zone verte: © Origine Ministère du Développement durable et des Infrastructures et Ville d'Esch-sur-Alzette (2007-2010).
Cartographie phytosociologique des végétations forestières du Grand-Duché de Luxembourg: Réalisée par efor-ersa pour Ministère du Développement durable et des Infrastructures/Administration de la Nature et Forêts (1992-2002).
BD-LTC: © Origine Administration du Cadastre et de la Topographie (2004).
Droits réservés à l'Etat du Grand-Duché de Luxembourg. Copie et reproduction interdites.



1:10.000







Kartografie: efor-ersa ingénieurs-conseils, L-2422 Luxembourg, 2012
Auftraggeber: Ville d'Esch-sur-Alzette

65.500
65.000
64.500
64.000
63.500
63.000
62.500
62.000
61.500
61.000
60.500
60.000
59.500
59.000
58.500

63.500
64.000
64.500
65.000
65.500
66.000
66.500
67.000
67.500
68.000
68.500