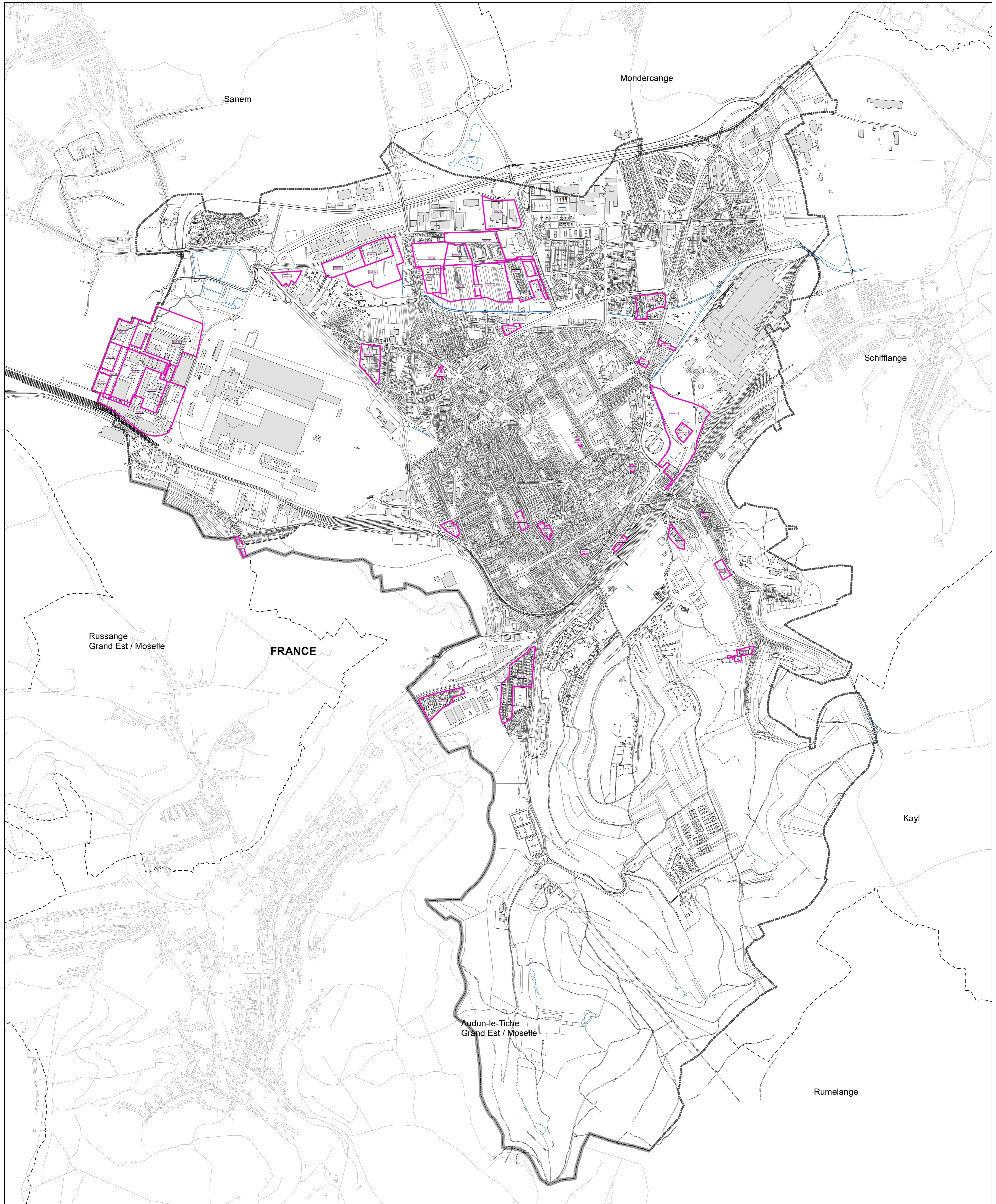


PARTIE GRAPHIQUE DE L'ETUDE PREPARATOIRE DU PLAN D'AMENAGEMENT GENERAL DE LA VILLE D'ESCH-SUR-ALZETTE
Carte N° 10-2 : PAP approuvés 1:10.000



Q+Q architecture + aménagement

9b, Plateau Altmünster
 L-1123 Luxembourg
 Tel.: (+352) 26 20 60
 Fax: (+352) 26 20 60 - 40
 E-Mail: info@q-a.lu
 URL: www.q-a.lu

Fond de plan Cartographique de la Ville d'Esch-sur-Alzette, mars 2018
 Immeubles mis à jour en janvier 2019.

© 2019 Architecture et Aménagement S.A.
DROITS RESERVES A LA VILLE D'ESCH-SUR-ALZETTE
 [copie et reproduction interdites]

Légende

- Plans d'aménagement particulier approuvés à maintenir
- Immeubles
- Immeubles en réalisation
- Limites cadastrales
- Limite communale
- Limite d'état
- Limites communes luxembourgeoises voisines

Partie graphique de l'étude préparatoire du plan d'aménagement général
 de la Ville d'Esch-sur-Alzette

Carte N° 10-2 : PAP approuvés

05.02.2021

1:10.000 (tiré DINA1-Drucke)

100 50 0 100 200 300 400 500 600 700 m

© Ville d'Esch-sur-Alzette
 Administration Communale d'Esch-sur-Alzette

B.P. 145
 L-4002 Esch-sur-Alzette

Tél.: +352 27 54 1
 Fax: +352 27 54 6660
 URL: www.esch.lu

N