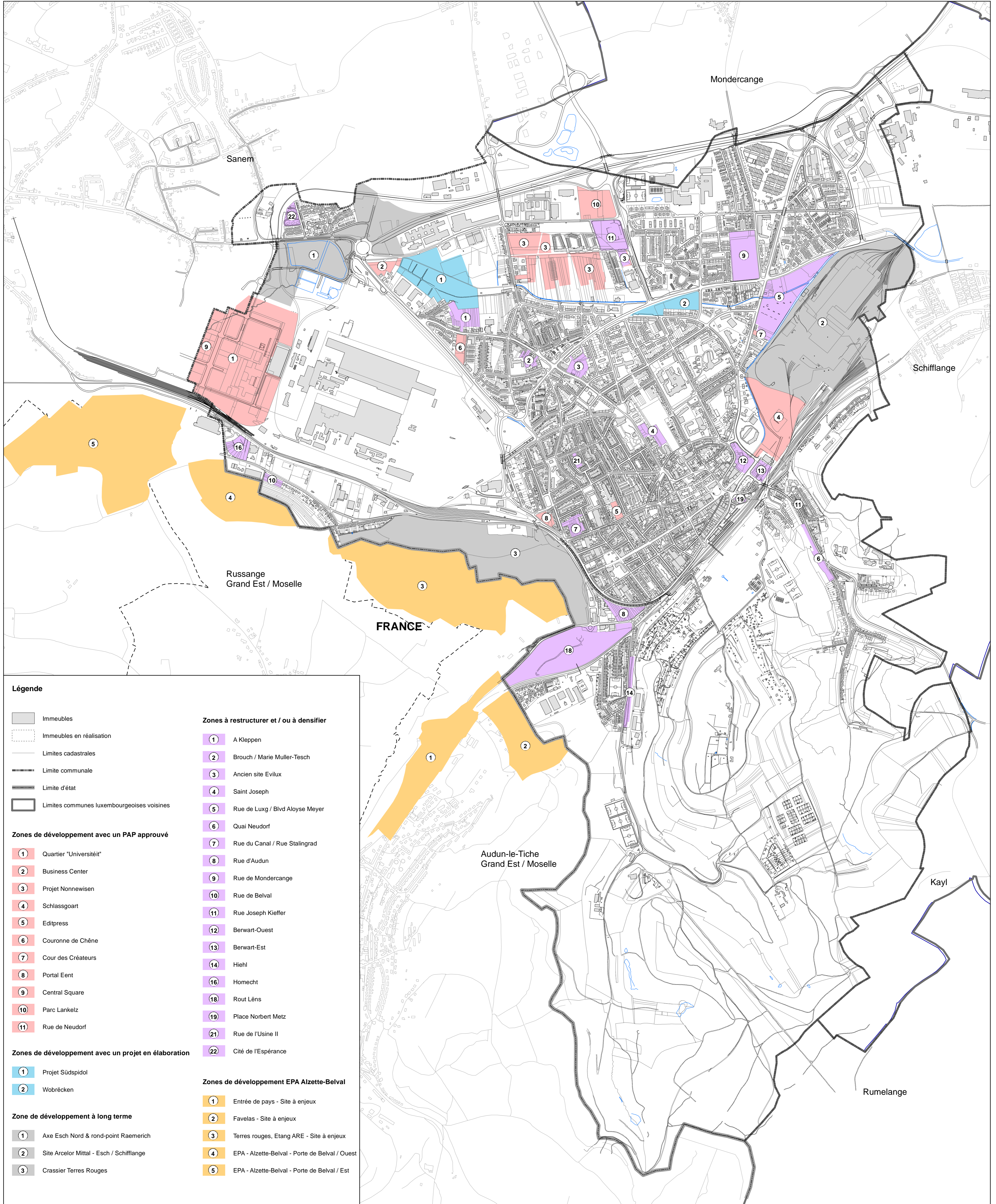


PARTIE GRAPHIQUE DE L'ETUDE PREPARATOIRE DU PLAN D'AMENAGEMENT GENERAL DE LA VILLE D'ESCH-SUR-ALZETTE
Carte N° 11-1 : Potentiel de Développement Urbain 1:10 000



Légende

- Immeubles
- Immeubles en réalisation
- Limites cadastrales
- Limite communale
- Limite d'état
- Limites communes luxembourgeoises voisines

Zones de développement avec un PAP approuvé

- 1 Quartier "Université"
- 2 Business Center
- 3 Projet Nonnewisen
- 4 Schlassgoart
- 5 Editpress
- 6 Couronne de Chêne
- 7 Cour des Créateurs
- 8 Portal Eent
- 9 Central Square
- 10 Parc Lankelz
- 11 Rue de Neudorf

Zones de développement avec un projet en élaboration

- 1 Projet Südspidol
- 2 Wobrëcken

Zone de développement à long terme

- 1 Axe Esch Nord & rond-point Raemerich
- 2 Site Arcelor Mittal - Esch / Schiffflange
- 3 Crassier Terres Rouges

Zones à restructurer et / ou à densifier

- 1 A Kleppen
- 2 Brouch / Marie Muller-Tesch
- 3 Ancien site Evitux
- 4 Saint Joseph
- 5 Rue de Luxg / Blvd Aloyse Meyer
- 6 Quai Neudorf
- 7 Rue du Canal / Rue Stalingrad
- 8 Rue d'Audun
- 9 Rue de Mondercange
- 10 Rue de Belval
- 11 Rue Joseph Kieffer
- 12 Berwart-Ouest
- 13 Berwart-Est
- 14 Hiehl
- 16 Homecht
- 18 Rout Léns
- 19 Place Norbert Metz
- 21 Rue de l'Usine II
- 22 Cité de l'Espérance

Zones de développement EPA Alzette-Belval

- 1 Entrée de pays - Site à enjeux
- 2 Favelas - Site à enjeux
- 3 Terres rouges, Etang ARE - Site à enjeux
- 4 EPA - Alzette-Belval - Porte de Belval / Ouest
- 5 EPA - Alzette-Belval - Porte de Belval / Est

architecture + aménagement

9b, Plateau Almünster
 L-1123 Luxembourg
 Tel.: (+352) 26 20 60
 Fax: (+352) 26 20 60 - 40
 E-Mail: info@a-a.lu
 URL: www.a-a.lu

Fond de plan Cartographique de la Ville d'Esch-sur-Alzette, mars 2018
 Immeubles mis à jour en janvier 2019.

© 2020 Architecture et Aménagement S.A.
 DROITS RESERVÉS A LA VILLE D'ESCH-SUR-ALZETTE
 [copie et reproduction interdites]

Partie graphique de l'étude préparatoire du plan d'aménagement général
 de la Ville d'Esch-sur-Alzette

Carte N° 11-1 : Potentiel de Développement Urbain

03.04.2020

1:10 000 (sur DIN A1-Drucke)

© Ville d'Esch-sur-Alzette
 Administration Communale d'Esch-sur-Alzette

B.P. 145
 L-4002 Esch-sur-Alzette

Tél.: +352 27 54 1
 Fax: +352 27 54 6660
 URL: www.esch.lu

N