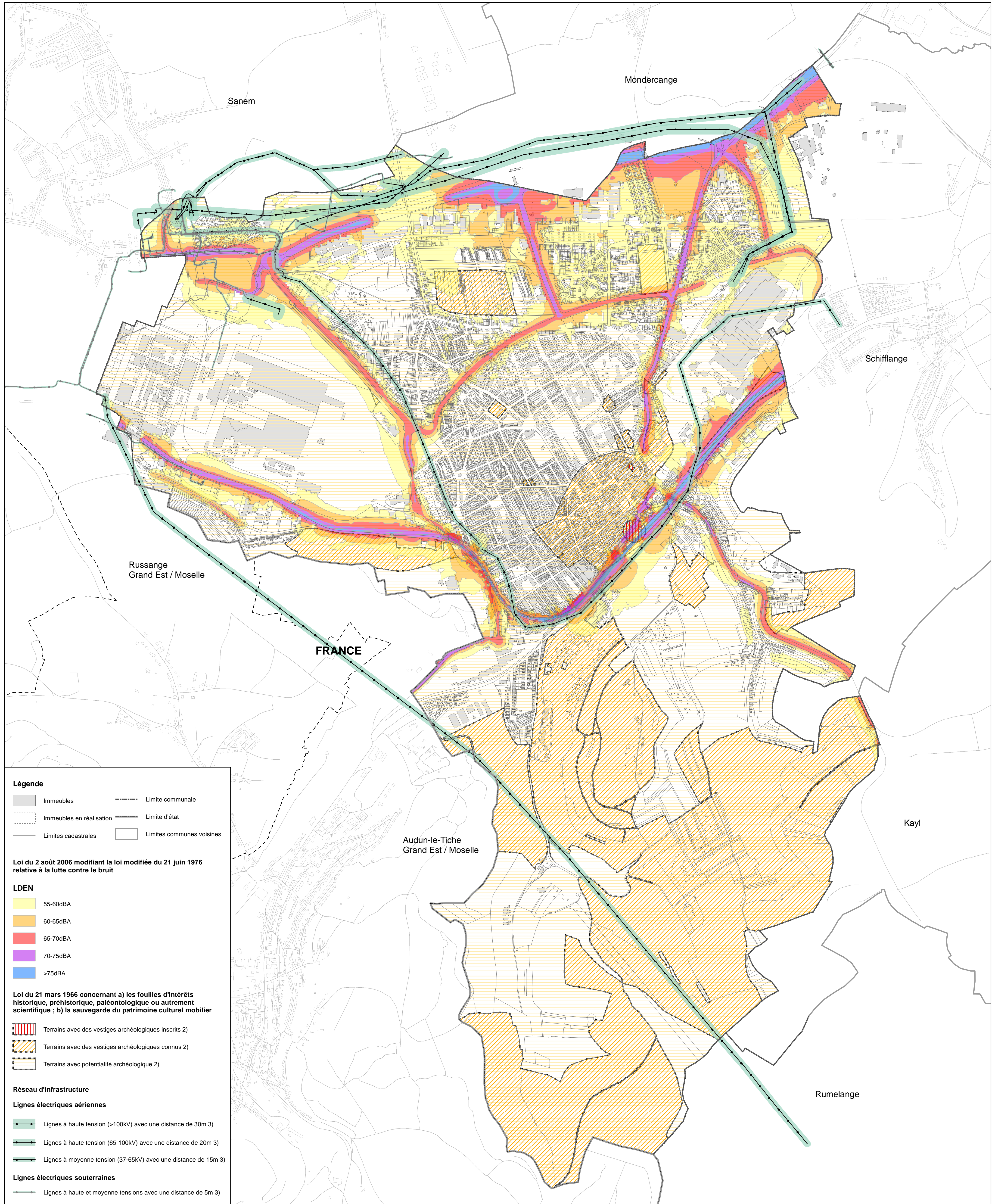


PARTIE GRAPHIQUE DE L'ETUDE PREPARATOIRE DU PLAN D'AMENAGEMENT GENERAL DE LA VILLE D'ESCH-SUR-ALZETTE
Carte N° 12-2 : plan des servitudes 1:10 000



Légende

Immeubles	Limite communale
Immeubles en réalisation	Limite d'état
Limites cadastrales	Limites communes voisines

Loi du 2 août 2006 modifiant la loi modifiée du 21 juin 1976 relative à la lutte contre le bruit

LDEN

55-60dBA
60-65dBA
65-70dBA
70-75dBA
>75dBA

Loi du 21 mars 1966 concernant a) les fouilles d'intérêts historique, préhistorique, paléontologique ou autrement scientifique ; b) la sauvegarde du patrimoine culturel mobilier

Terrains avec des vestiges archéologiques inscrits 2)
Terrains avec des vestiges archéologiques connus 2)
Terrains avec potentialité archéologique 2)

Réseau d'infrastructure

Lignes électriques aériennes

Lignes à haute tension (>100kV) avec une distance de 30m 3)
Lignes à haute tension (65-100kV) avec une distance de 20m 3)
Lignes à moyenne tension (37-65kV) avec une distance de 15m 3)

Lignes électriques souterraines

Lignes à haute et moyenne tensions avec une distance de 5m 3)

architecture + aménagement

9b, Plateau Almünster
 L-1123 Luxembourg
 Tel.: (+352) 26 20 60
 Fax: (+352) 26 20 60 - 40
 E-Mail: info@a-a.lu
 URL: www.a-a.lu

Fond de plan Cartographique de la Ville d'Esch-sur-Alzette, mars 2018
 Immeubles mis à jour en janvier 2019.

© 2019 Architecture et Aménagement S.A.
 DROITS RESERVES A LA VILLE D'ESCH-SUR-ALZETTE
 [copie et reproduction interdites]

Sources :

- 1) Cartographie du bruit, Ministère du Développement durable et des infrastructures, Administration de l'Environnement, 2016 (LDEN)/ Routes principales, rail et autoroutes
- 2) Site archéologique, Musée National d'Histoire et d'Art, Centre National de Recherche Archéologique (CNRA), 16.04.2015
- 3) Ligne à haute tension, Creos et Sotel 2018

Partie graphique de l'étude préparatoire du plan d'aménagement général de la Ville d'Esch-sur-Alzette

Carte N° 12-2 : plan des servitudes

08.03.2019

1:10 000 (sur DIN A1-Drucke)

© Ville d'Esch-sur-Alzette
 Administration Communale d'Esch-sur-Alzette

B.P. 145
 L-4002 Esch-sur-Alzette

Tél.: +352 27 54 1
 Fax: +352 27 54 6660
 URL: www.esch.lu

N