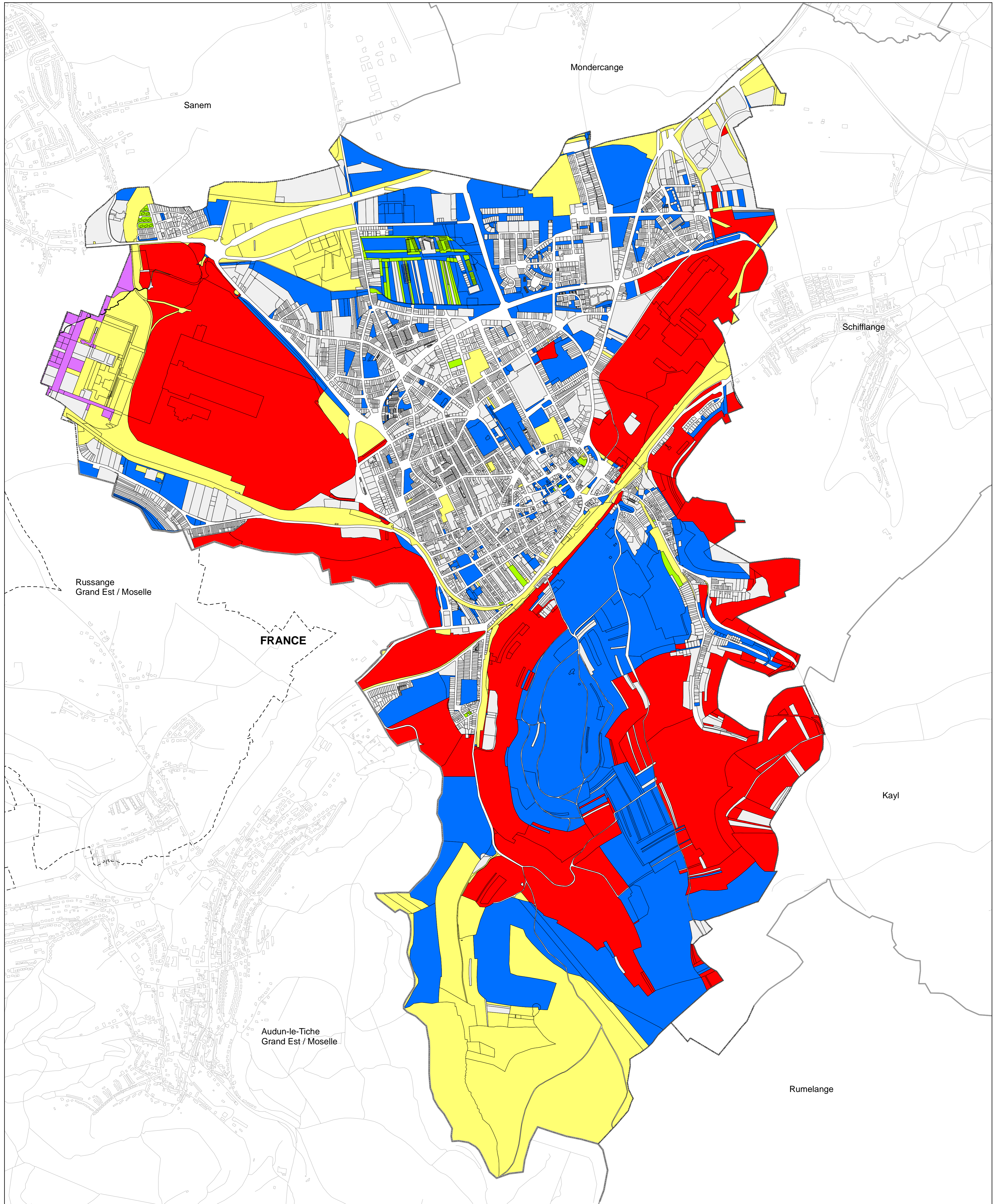


PARTIE GRAPHIQUE DE L'ETUDE PREPARATOIRE DU PLAN D'AMENAGEMENT GENERAL DE LA VILLE D'ESCH-SUR-ALZETTE
Carte N° 4-1 : situation du foncier 1:10 000



Cl+Q architecture + aménagement

36, Plateau Almünster
 L-1123 Luxembourg
 Tel.: (+352) 26 20 60
 Fax: (+352) 26 20 60 - 40
 E-Mail: info@cl+q.lu
 URL: www.a-s.lu

Fond de plan Cartographique de la Ville d'Esch-sur-Alzette, 2018
 © 2019 Architecture et Aménagement S.A.
 DROITS RESERVES A LA VILLE D'ESCH-SUR-ALZETTE
 [copie et reproduction interdites]

Légende

----- Limite communale
 ——— Limite d'état
 □ Limites communes voisines

Propriétaires

■ Esch-sur-Alzette, la Ville
 ■ Domaine de l'Etat
 ■ Fond du logement
 ■ Agora s.à.r.l.
 ■ Société anonyme
 ■ Autres propriétaires

Partie graphique de l'étude préparatoire du plan d'aménagement général
 de la Ville d'Esch-sur-Alzette

Carte N° 4-1 : situation du foncier

08.03.2019

1:10 000 (sur DIN A1-Drucke)

100 50 0 100 200 300 400 500 600 700 m

© Ville d'Esch-sur-Alzette
 Administration Communale d'Esch-sur-Alzette
 B.P. 145
 L-4002 Esch-sur-Alzette
 Tél.: +352 27 54 1
 Fax: +352 27 54 6660
 URL: www.esch.lu

N