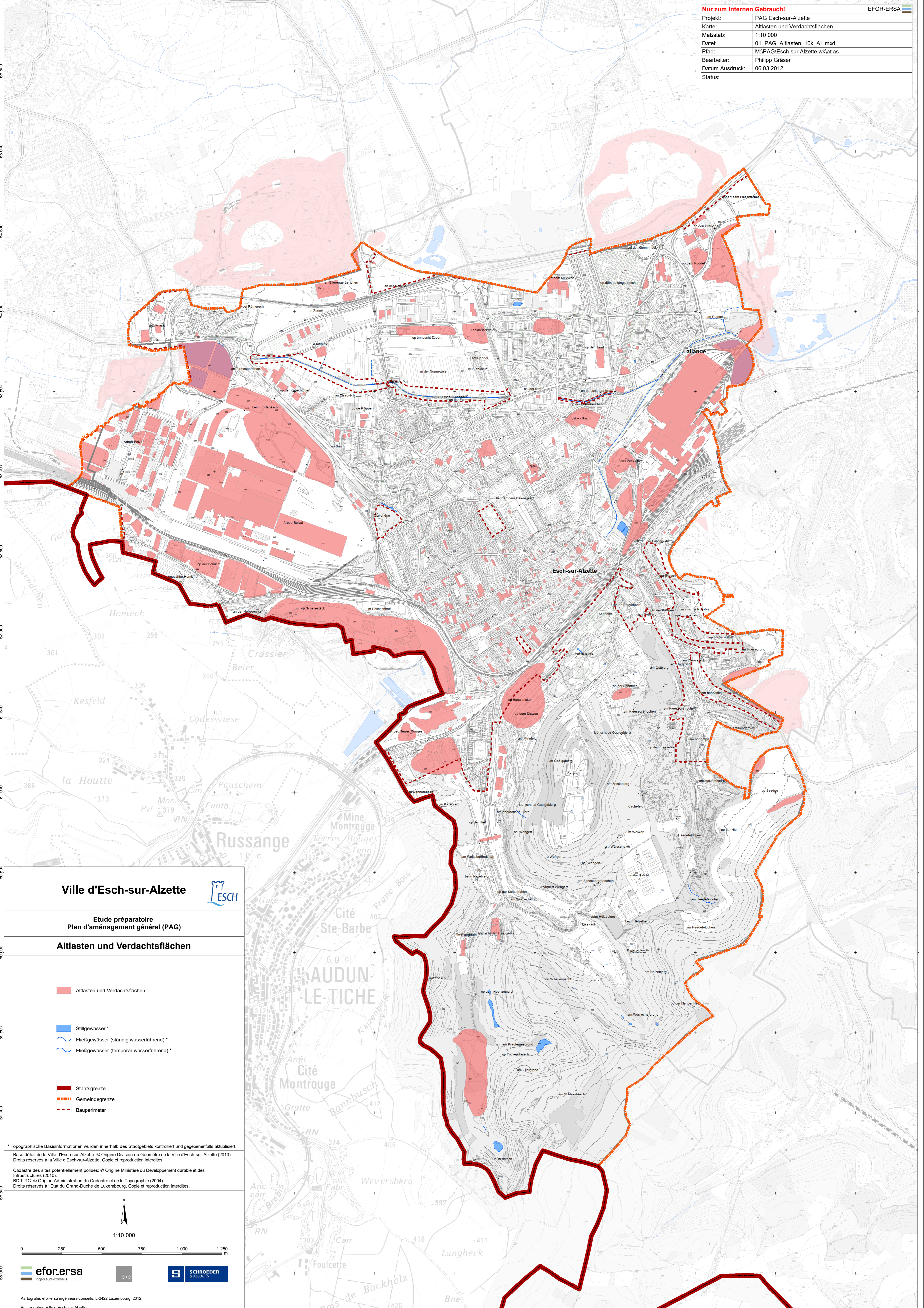


Nur zum internen Gebrauch!		EFOR-ERSA
Projekt:	PAG Esch-sur-Alzette	
Karte:	Altlasten und Verdachtsflächen	
Maßstab:	1:10 000	
Dat:	01_PAG Altlasten 10k A1.mxd	
Pfad:	M:\PAG\Esch sur Alzette.wk\atlas	
Bearbeiter:	Philipp Gräser	
Datum Ausdruck:	06.03.2012	
Status:		



Ville d'Esch-sur-Alzette

**Etude préparatoire
Plan d'aménagement général (PAG)**

Altlasten und Verdachtsflächen

- Altlasten und Verdachtsflächen
- Stillgewässer *
- Fließgewässer (ständig wasserführend) *
- Fließgewässer (temporär wasserführend) *
- Staatsgrenze
- Gemeindegrenze
- Bauperimeter

* Topographische Basisinformationen wurden innerhalb des Stadtgebiets kontrolliert und gegebenenfalls aktualisiert.
Base détail de la Ville d'Esch-sur-Alzette: © Origine Division du Géomètre de la Ville d'Esch-sur-Alzette (2010).
Droits réservés à la Ville d'Esch-sur-Alzette. Copie et reproduction interdites.

Cadastre des sites potentiellement pollués: © Origine Ministère du Développement durable et des Infrastructures (2010).
BD-L-TC: © Origine Administration du Cadastre et de la Topographie (2004).
Droits réservés à l'Etat du Grand-Duché de Luxembourg. Copie et reproduction interdites.

1:10.000

Kartografie: efor-ersa ingénieurs-conseils, L-2422 Luxembourg, 2012
Auftraggeber: Ville d'Esch-sur-Alzette

65.500
64.500
63.500
62.500
61.500
60.500
59.500
58.500
57.500
56.500

63.500 64.000 64.500 65.000 65.500 66.000 66.500 67.000 67.500 68.000 68.500