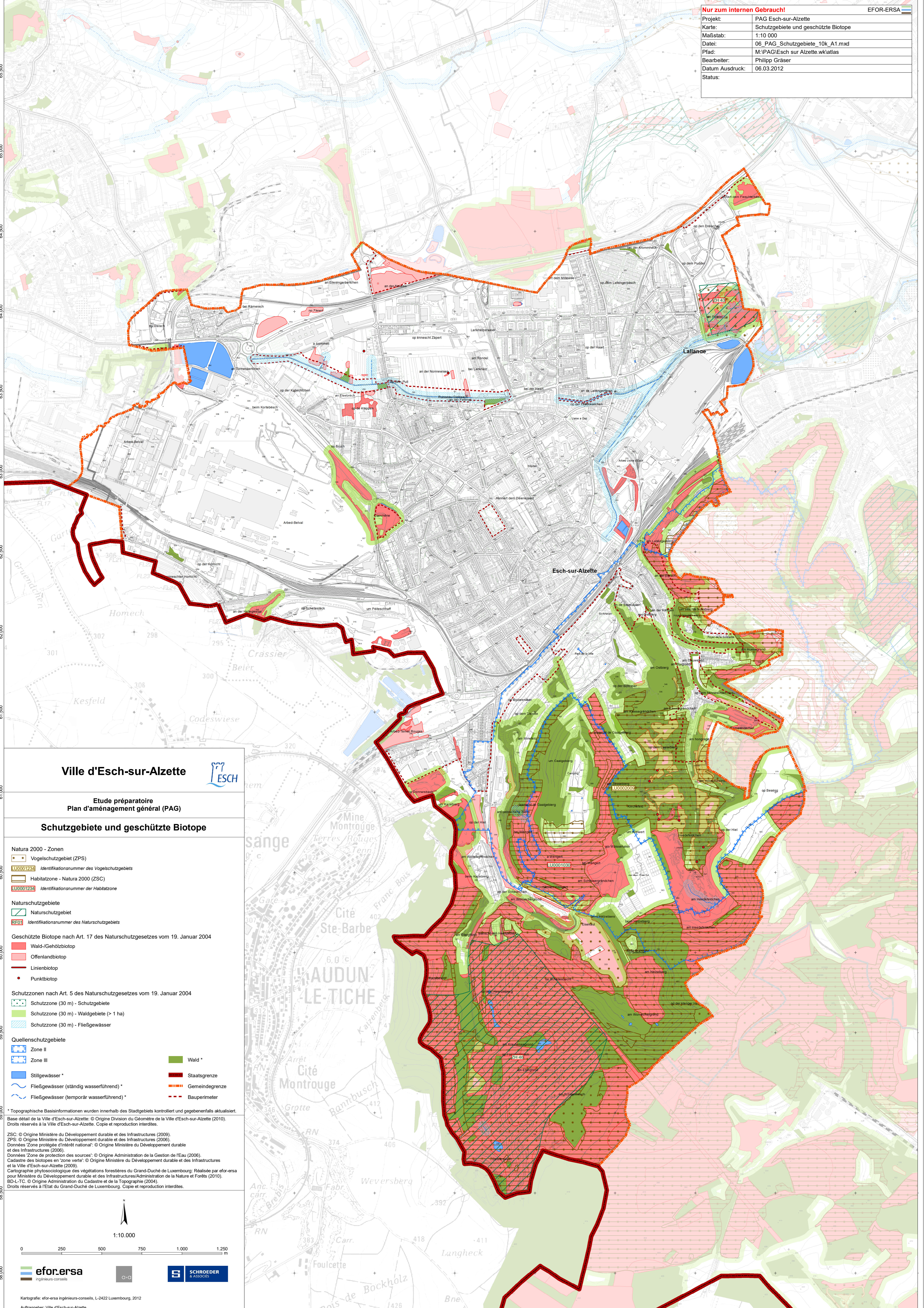



<b>Nur zum internen Gebrauch!</b>		EFOR-ERSA
Projekt:	PAG Esch-sur-Alzette	
Karte:	Schutzgebiete und geschützte Biotope	
Maßstab:	1:10 000	
Dat:	06 PAG Schutzgebiete_10k_A1.mxd	
Pfad:	M:\PAG\Esch sur Alzette.wklatlas	
Bearbeiter:	Philipp Gräser	
Datum Ausdruck:	06.03.2012	
Status:		



## Ville d'Esch-sur-Alzette



**Etude préparatoire  
Plan d'aménagement général (PAG)**

**Schutzgebiete und geschützte Biotope**

**Natura 2000 - Zonen**

- Vogelschutzgebiet (ZPS)
- LU0001234 Identifikationsnummer des Vogelschutzgebiets
- Habitatzone - Natura 2000 (ZSC)
- LU0001234 Identifikationsnummer der Habitatzone

**Naturschutzgebiete**

- Naturschutzgebiet
- EFOR Identifikationsnummer des Naturschutzgebiets

**Geschützte Biotope nach Art. 17 des Naturschutzgesetzes vom 19. Januar 2004**

- Wald-/Gehölzbiotop
- Offenlandbiotop
- Linienbiotop
- Punktbiotop

**Schutzzonen nach Art. 5 des Naturschutzgesetzes vom 19. Januar 2004**

- Schutzzone (30 m) - Schutzgebiete
- Schutzzone (30 m) - Waldgebiete (> 1 ha)
- Schutzzone (30 m) - Fließgewässer

**Quellenschutzgebiete**


- Zone II
- Zone III
- Stillgewässer \*
- Fließgewässer (ständig wasserführend) \*
- Fließgewässer (temporär wasserführend) \*

**Legende:**

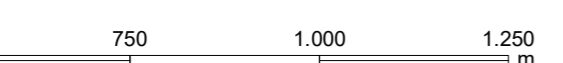
- Wald \*
- Staatsgrenze
- Gemeindegrenze
- Bauperimeter



\* Topographische Basisinformationen wurden innerhalb des Stadtgebiets kontrolliert und gegebenenfalls aktualisiert.  
Base détail de la Ville d'Esch-sur-Alzette. © Origine Division du Géomètre de la Ville d'Esch-sur-Alzette (2010).  
Droits réservés à la Ville d'Esch-sur-Alzette. Copie et reproduction interdites.

ZSC: © Origine Ministère du Développement durable et des Infrastructures (2009).  
ZPS: © Origine Ministère du Développement durable et des Infrastructures (2006).  
Données Zone protégée d'intérêt national: © Origine Ministère du Développement durable et des Infrastructures (2006).  
Données Zone de protection des sources: © Origine Administration de la Gestion de l'Eau (2006).  
Cadastra des biotopes en "zone verte": © Origine Ministère du Développement durable et des Infrastructures et la Ville d'Esch-sur-Alzette (2009).  
Cartographie phytosociologique des végétations forestières du Grand-Duché de Luxembourg: Réalisée par efor-ersa pour Ministère du Développement durable et des Infrastructures/Administration de la Nature et Forêts (2010).  
BD-L-TC. © Origine Administration du Cadastre et de la Topographie (2004).  
Droits réservés à l'Etat du Grand-Duché de Luxembourg. Copie et reproduction interdites.



1:10.000



Kartografie: efor-ersa ingénieurs-conseils, L-2422 Luxembourg, 2012  
Auftraggeber: Ville d'Esch-sur-Alzette