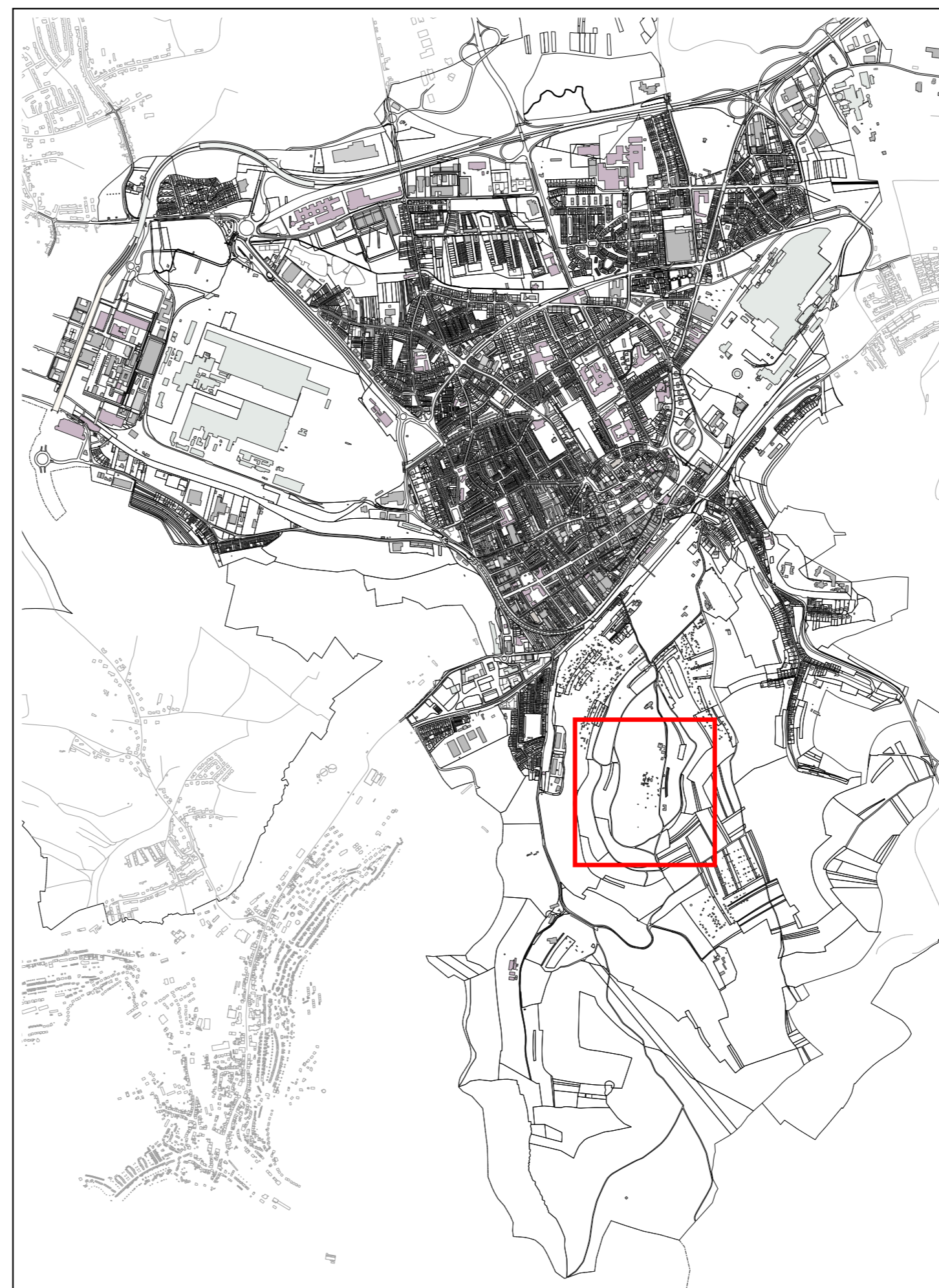


A: Image aérienne et délimitation de la modification ponctuelle

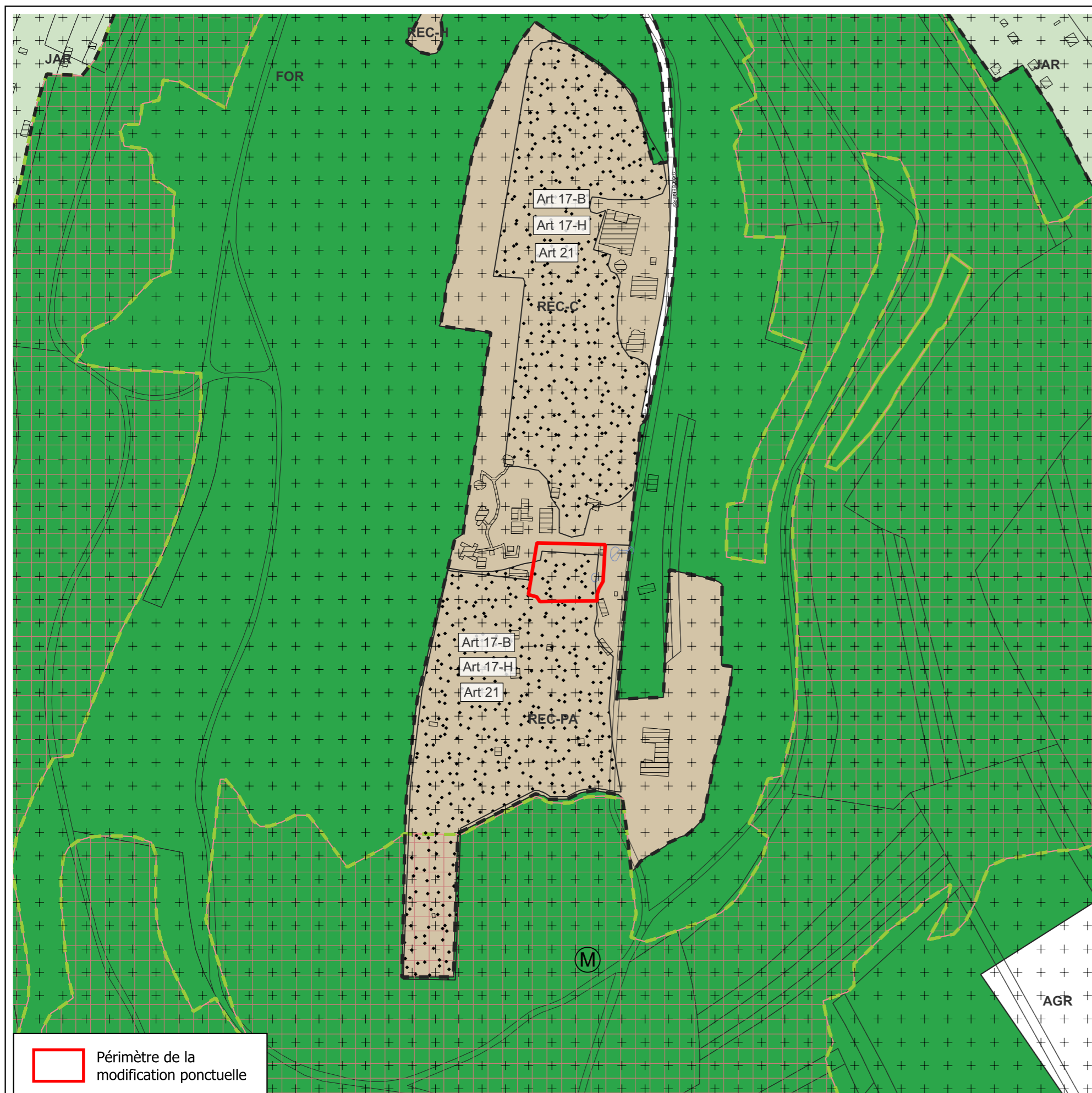


▭ Périmètre de la modification ponctuelle

Vue d'ensemble

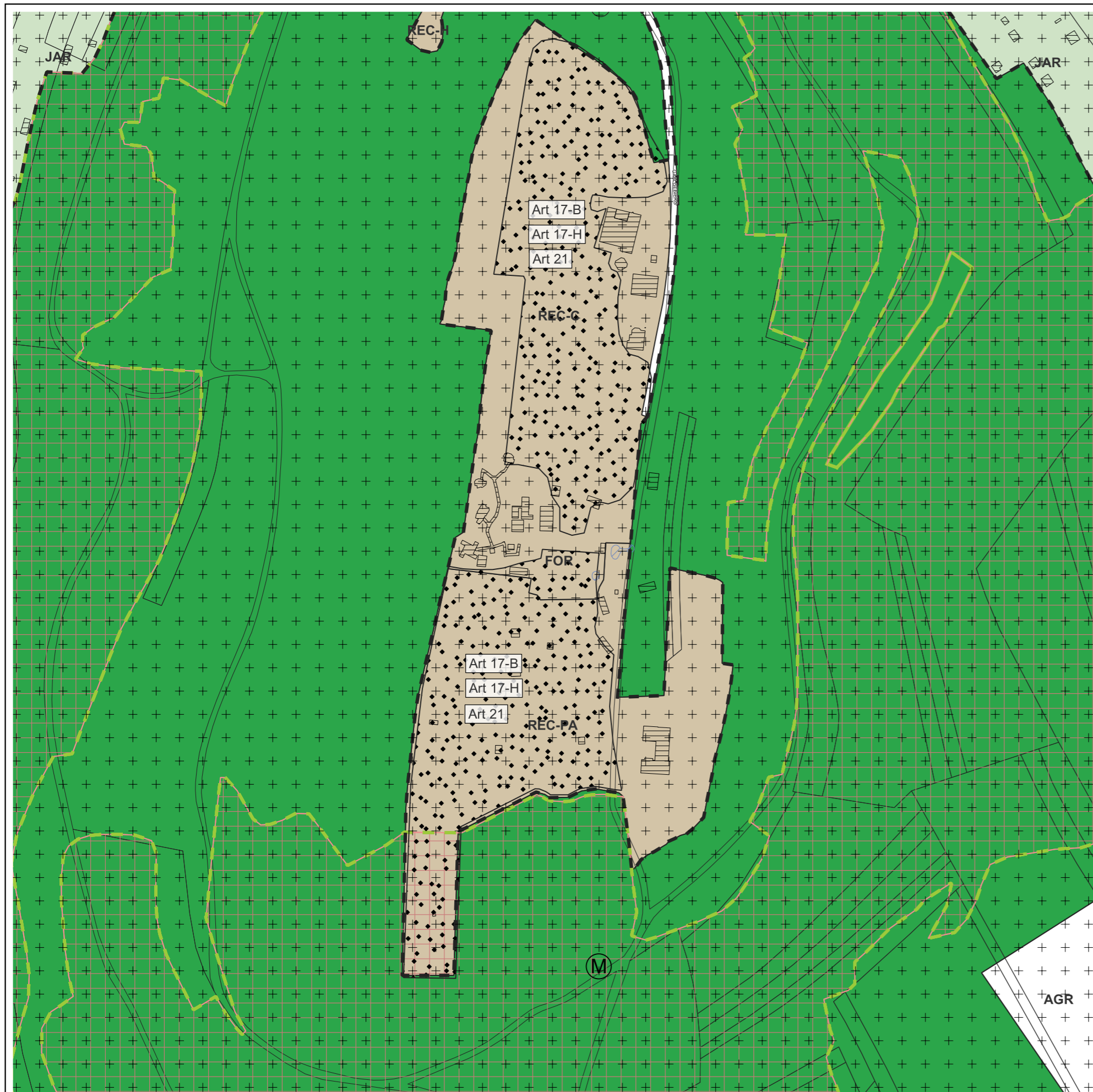


B: PAG en vigueur avant la modification ponctuelle

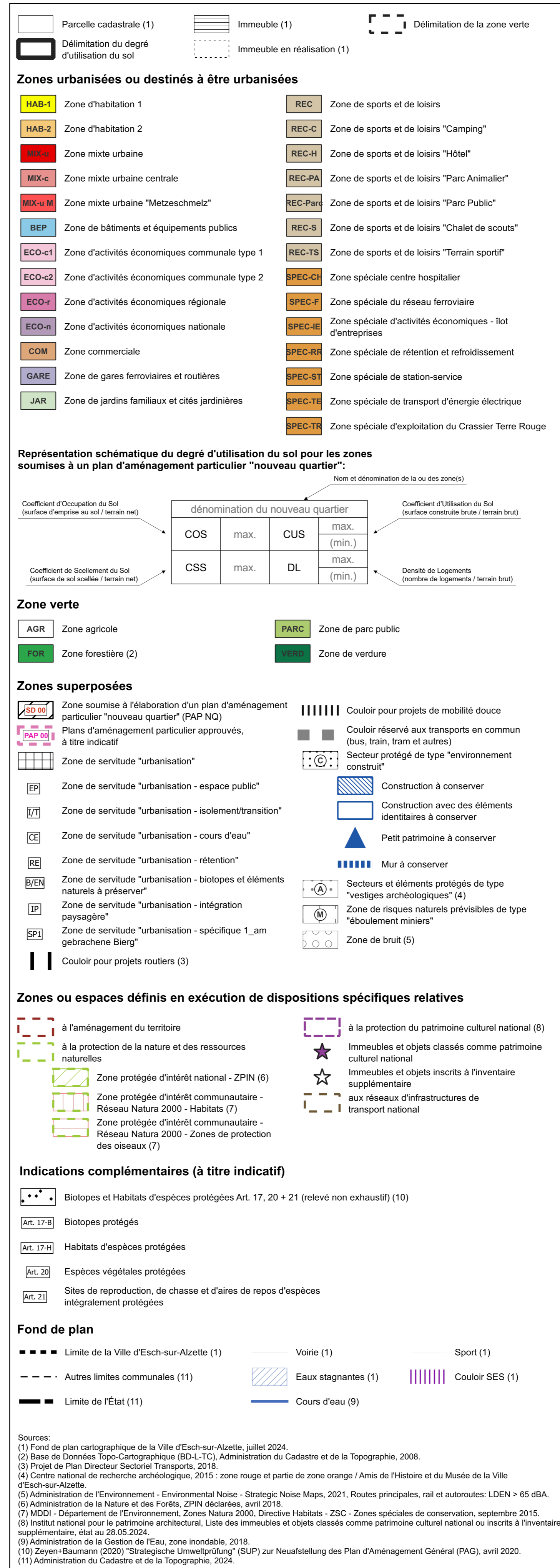


▭ Périmètre de la modification ponctuelle

C: PAG après la modification ponctuelle



Légende du Plan d'Aménagement Général



Procédure d'approbation

Conseil communal (Accord) :	Date / Signature
Commission d'Aménagement (Avis) :	
Ministre de l'Environnement (Avis) :	Date / Signature
Conseil communal (Vote) :	Date / Signature
Ministre de l'Environnement (Décision) :	Date / Signature
Ministre des Affaires Intérieures (Décision) :	Date / Signature



VILLE D'ESCH-SUR-ALZETTE
PLAN D'AMÉNAGEMENT GÉNÉRAL - PAG

Modification ponctuelle du PAG
Parc Animalier

A: Image aérienne et délimitation de la modification ponctuelle
 B: PAG en vigueur avant la modification ponctuelle
 C: PAG après la modification ponctuelle